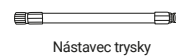
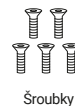
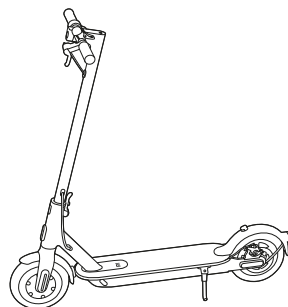


Uživatelská příručka Mi Electric Scooter Essential

DDHBC11NEB
DDHBC05NEB
DDHBC08NEB



Obsah balení



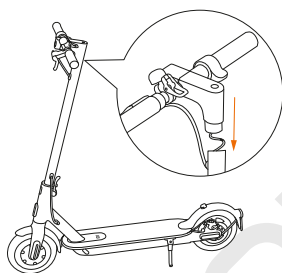
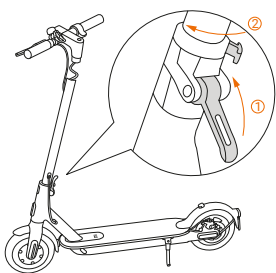
Uživatelská příručka
Důležité informace
Specifikace



Ilustrace produktu, příslušenství a uživatelského rozhraní v uživatelské příručce slouží pouze pro referenční účely. Aktuální produkt a funkce se mohou lišit v důsledku vylepšení produktu.



Montáž a nastavení

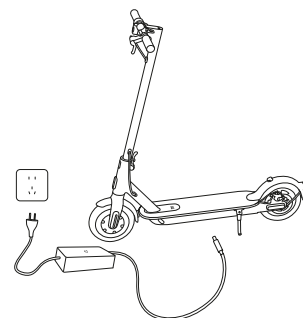
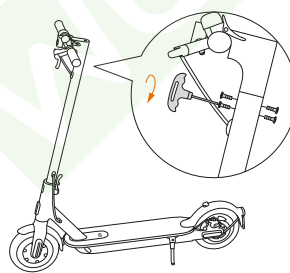


1 Zvedněte tyč se řídítky vzhůru, upevněte ji a sklopte stojan.

2 Nainstalujte řídítka.

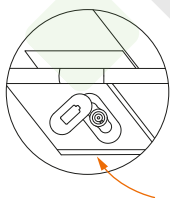


Nabíjezte svou koloběžku

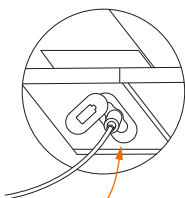


3 Utáhněte šrouby na obou stranách tyče pomocí příloženého imbusu.

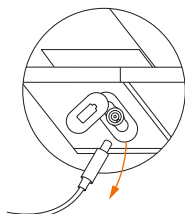
Koloběžka je plně nabitá, když se LED indikátor na adaptéru změní z červené (nabíjení) na zelenou (udržovací nabíjení).



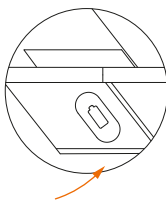
1 Zdvihněte gumovou krytku



2 Zapojte napájecí adaptér do nabíjecího portu.



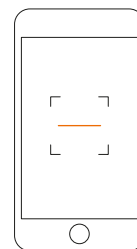
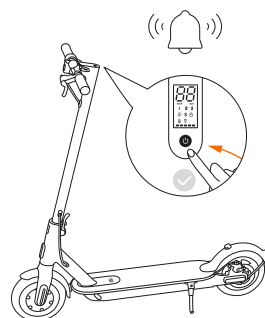
3 Po ukončení nabíjení odpojte kabel.



4 Vraťte gumovou krytku zpět na místo.



Propojení s aplikací Mi Home / Xiaomi Home



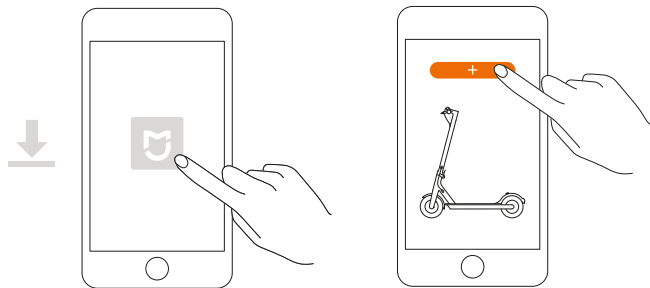
1 Dokud nebude koloběžka aktivována, bude po každém zapnutí nepřetržitě pípát a její rychlost bude omezena na 10 km/h.

2 Naskenujte QR kód výše a stáhněte a nainstalujte si aplikaci.

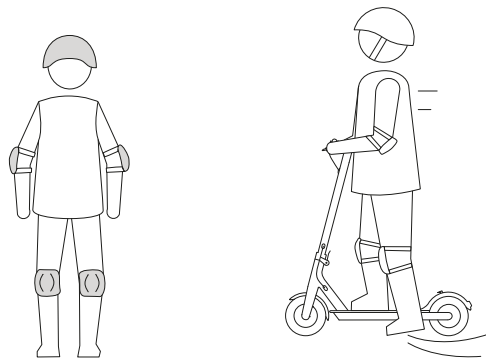
* Tato aplikace je v Evropě označována jako Xiaomi Home (s výjimkou Ruska).
Název aplikace zobrazené na vašem zařízení by měl být považován za výchozí.



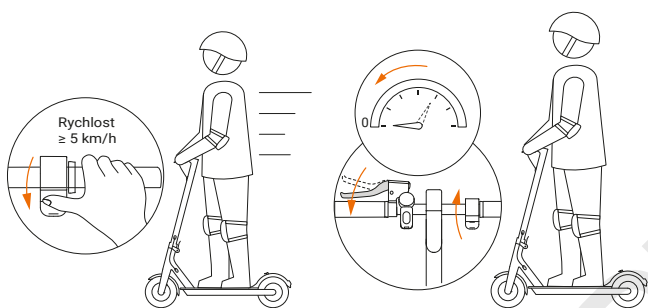
Jak jezdit



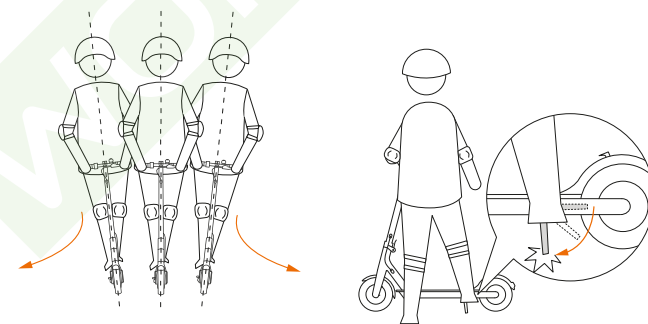
- 3 Otevřete aplikaci Mi Home / Xiaomi Home. 4 Klepněte na „+“ v pravém horním rohu a poté postupujte podle pokynů.



- 1 Varování: Používejte helmu, chrániče loktů a chrániče kolien. 2 Stoupněte si jednou nohou na koloběžku a pomalu se odražte od země druhou nohou.



- 3 Páčka plynu se aktivuje, jakmile rozjezdová rychlost přesáhne 5 km/h. 4 Uvolněte páčku plynu a stiskněte brzdovou páčku pro rychlé zabrzdění.

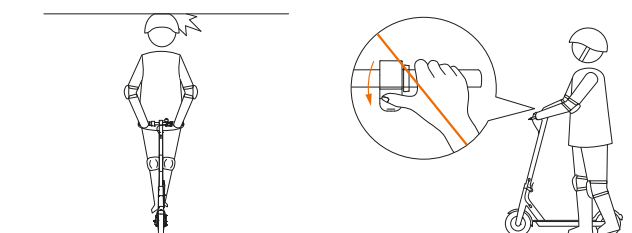
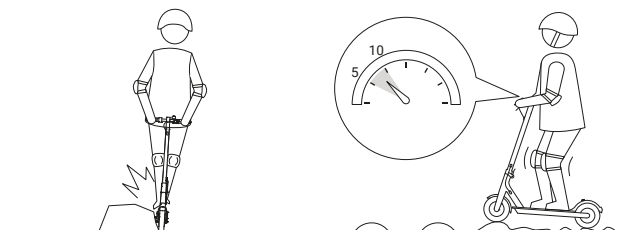


- 5 Při zatáčení nakloňte tělo ve směru zatáčení a pomalu otáčejte říditky. 6 Při parkování sklopte stojan.



Bezpečnostní připomenutí

Dejte si pozor na bezpečnostní rizika

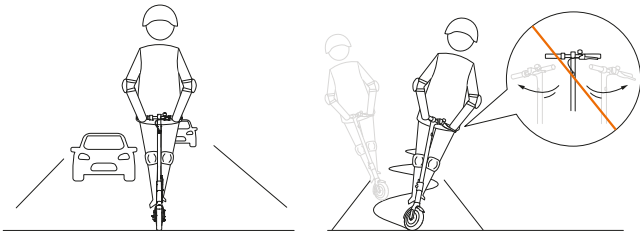


⚠ Vždy se vyhýbejte překážkám.

⚠ Pokud projíždíte přes zpomalovací prahy, dveřní výtahu, po hrbolaté cestě či jiných nerovných površích, udržujte rychlost mezi 5 až 10 km/h. Lehce pokrčte kolena, abyste lépe udržovali stabilitu.

⚠ Vyvarujte se nárazu hlavy do zábrubní, výtahů a jiných vyvýšených překážek.

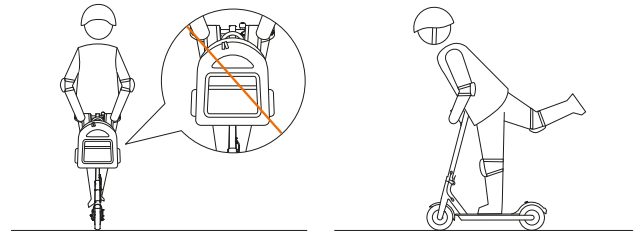
⚠ Nemačkejte plynovou páčku ve chvíli, kdy jdete vedle koloběžky.



⊗ Nejezděte v jízních pružích či obytných oblastech, kde je povolen pohyb jak vozidel, tak chodců.

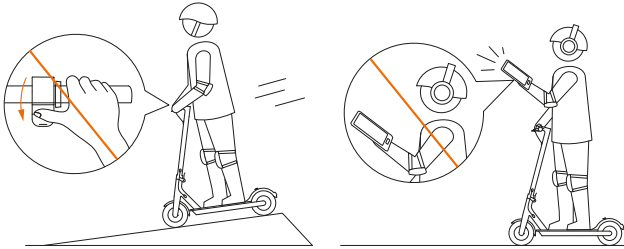
⊗ Při vysoké rychlosti neměňte prudce směr řízení.

Nedělejte nic nebezpečného



⊗ Na řídítka nezavěšujte tašky ani jiné těžké předměty.

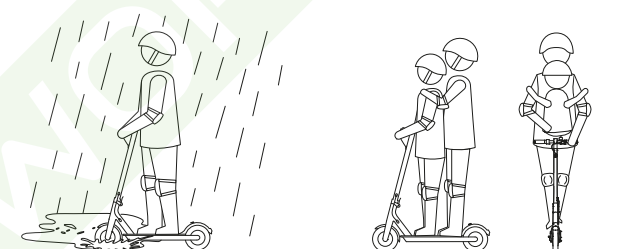
⊗ Nejezděte jen na jedné noze.



⊗ Při jízdě z kopce nezrychlujte a včas brzdíte, abyste bezpečně zpomalili. Pokud narazíte na prudké stoupání, musíte sestoupit z koloběžky a tlačít ji.

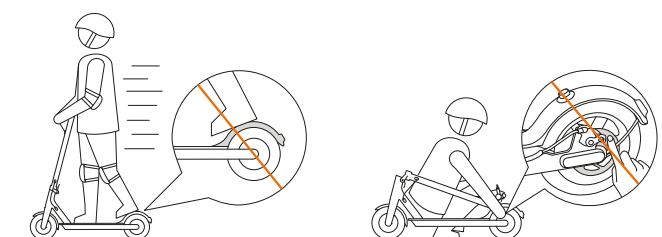
⊗ Při používání koloběžky nepoužívejte mobilní telefon ani sluchátka.

Nedělejte nic nebezpečného



⊗ Nejezděte v dešti. Nejezděte přes kaluže ani jiné (vodní) překážky.

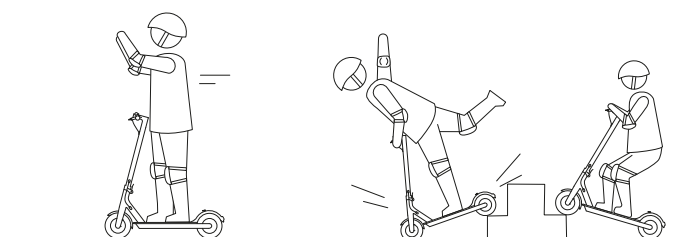
⊗ Na koloběžce nevozte nikoho jiného, ani děti.



⊗ Nepokládejte si nohy na zadní blatník.

⊗ Nedotýkejte se kotoučové brzdy.

Nedělejte nic nebezpečného

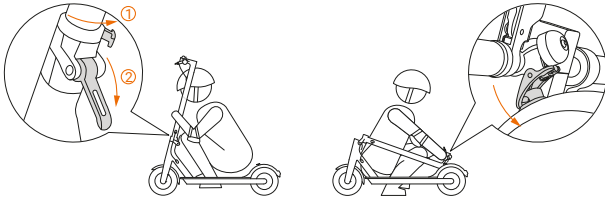


⊗ Během jízdy nesundávejte ruce ze řídítek.

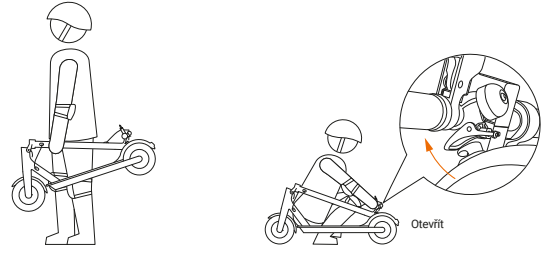
⊗ Nesnažte se vyjždět či sjíždět schody, ani skákat přes překážky.



Skládání a přenášení



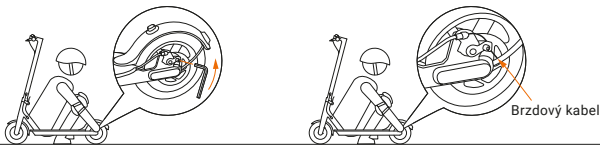
- 1 Držte tyč se řídítky, uvolněte ji otáčením proti směru hodinových ručiček a sklopte bezpečnostní páčku.
- 2 Zarovnejte zvonek s přezkou a zahákněte je.



- 3 Při přenášení držte koloběžku za tyč řídítek, ať už jednou rukou nebo oběma.
- 4 Uvolněte zvonek od přezky na blatníku.

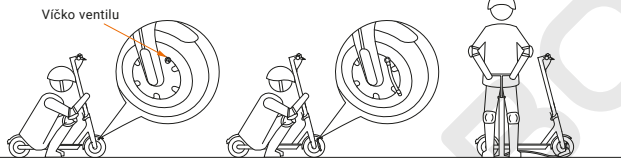


Seřízení kotoučové brzdy



Před seřízením se ujistěte, že je koloběžka vypnutá a nenabíjí se. Pokud je brzda příliš utažená či povolena, povolte šroubek na třmenu pomocí imbusového klíče. Poté jemně seříďte brzdové vedení (zkratke či prodlužte viditelnou délku) a opět šroubek dotáhněte.

Ventilek



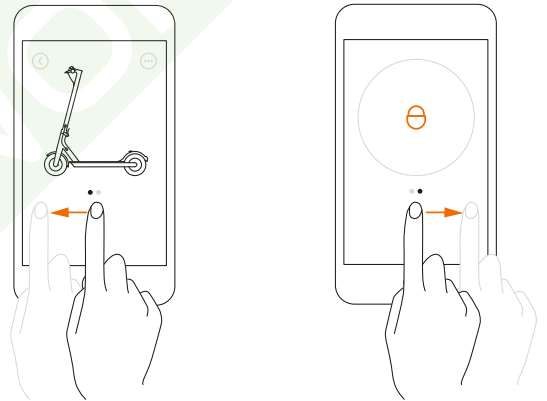
Odšroubujte víčko ventilu.

Připojte prodlužovací trysku k ventilu.

Připojte pumpu a nahustěte pneumatiku.



Zamkněte svou koloběžku

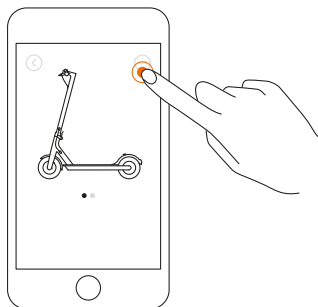


Zamknout

Odemknout

Jakmile je koloběžka zamčena, dojde k zablokování motoru a automatickému zhasnutí světla. Na ovládacím panelu se zobrazí ikona.

Nastavte heslo



Klepněte sem > „Další nastavení“ („More Settings“) > „Nastavit heslo“ („Set password“)

Poznámka: Pokud není nastaveno žádné heslo, může být koloběžka odemčena aplikací Mi Home / Xiaomi Home z jakéhokoliv telefonu. Jakmile dostanete koloběžku, nezapomeňte nastavit heslo v aplikaci co nejdříve. V případě, že jste zapomněli heslo, navštivte prosím www.mi.com nebo se obraťte na prodejně oddělení o pomoc.