

# Vysavač

---

## Uživatelská příručka

Řada SS60K60\*\*\*\*

---

- Před prací s tímto přístrojem si pečlivě prostudujte pokyny.
- Pouze pro použití v interiérech.



**SAMSUNG**

# Obsah

---

## PŘÍPRAVA

Bezpečnostní informace	3
Bezpečnostní informace	3

## INSTALACE

Názvy částí	11
-------------	----

## PROVOZ

Používání vysavače	12
Dobíjení tyčového vysavače	12
Vložení a vyjmutí baterie	12
Použití tyčového vysavače	13
Použití ručního vysavače	13
Použití štěrbinové hubice a kartáče na nábytek	14
Použití přídatného nástavce (volitelné)	14

## ÚDRŽBA

Údržba vysavače	15
Vyjmutí/vložení nádoby na prach	15
Čištění nádoby na prach	15
Čištění pěnového filtru	15
Čištění sacího otvoru	15

## PŘÍLOHY

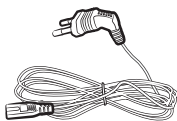
Poznámky a upozornění	16
Používání baterie	16
Provoz	16
Údržba	17
Odstraňování závad	18

## Příslušenství

---



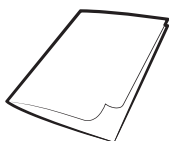
Štěrbinová hubice / kartáč na nábytek



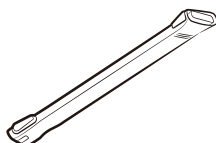
Napájecí kabel



Dobíjecí stanice / baterie



Uživatelská příručka



Přídatný nástavec (volitelné)

# Bezpečnostní informace

---

## Bezpečnostní informace

---

### **VÝSTRAHA**

- Před prací s přístrojem si důkladně prostudujte tuto příručku a uchovejte ji k nahlédnutí.

### **VÝSTRAHA**

- Níže uvedené pokyny k obsluze jsou určeny pro různé modely. Proto se mohou vlastnosti vašeho vysavače mírně odlišovat od vlastností popsaných v této příručce.

## Symbole použité k upozornění nebo výstraze

---

### **VÝSTRAHA**

Označuje nebezpečí závažného nebo smrtelného zranění.

### **UPOZORNĚNÍ**

Označuje nebezpečí zranění nebo materiálních škod.

## Další použité symboly

---

### **POZNÁMKA**

Naznačuje, že následující text obsahuje důležité doplňující informace.

Nedodržení uvedených pokynů může vést k poškození vnitřních součástí a ke zrušení platnosti záruky.

## Obecné pokyny

- Veškeré pokyny si pečlivě prostudujte. Před zapnutím vysavače se ujistěte o tom, že je síťové napětí stejné jako napětí uvedené na typovém štítku na spodní části vysavače.
- **VÝSTRAHA:** Vysavač nepoužívejte k práci na mokrých kobercích a podlahách.
- V případě, že je jakékoli zařízení používáno dětmi nebo v jejich blízkosti, je nezbytný pečlivý dohled. Nedovolte, aby byl vysavač používán jako hračka. Nikdy nepřipusťte, aby byl vysavač ponechán v chodu bez dozoru. Vysavač používejte pouze k účelu, pro který je určen, dle popisu v těchto pokynech.
- Vysavač nepoužívejte bez nádoby na prach.
- Nádobu na prach vždy vyprázdněte před jejím úplným naplněním. Zajistíte tak optimální účinnost vysavače.
- Vysavač nepoužívejte k vysávání zápalek, žhavého popela nebo nedopalků cigaret. Vysavač udržujte v bezpečné vzdálenosti od topení a jiných zdrojů tepla. Teplo může způsobit deformaci nebo změnu barvy jeho plastových součástí.
- Nevysávejte tvrdé, ostré předměty, protože by mohly poškodit součásti vysavače.
- Neucpávejte sací ani výfukový otvor.
- Před odpojením zástrčky přívodu z elektrické zásuvky vypněte vysavač vypínačem na tělese vysavače. Před výměnou nádoby na prach odpojte zástrčku přívodu z elektrické zásuvky. Zástrčku vytahujte ze zásuvky tahem za vlastní zástrčku, nikoli tahem za kabel. Předejdete tak poškození.
- Tento spotřebič mohou používat děti od 8 let a osoby se sníženými fyzickými, smyslovými nebo duševními schopnostmi nebo s nedostatečnými zkušenostmi a znalostmi jedině v případě, že jsou pod dozorem nebo byly poučeny o bezpečném použití spotřebiče a chápou s ním spojená rizika. Děti si se spotřebičem nesmí hrát. Čištění a údržbu nesmí provádět děti bez dozoru.
- Děti musí být pod dohledem, aby bylo zajištěno, že si s přístrojem nebudou hrát.

- Před prováděním čištění nebo údržby přístroje musí být zástrčka napájení odpojena z elektrické zásuvky.
- Nedoporučuje se používat prodlužovací kabel.
- Jestliže vysavač správně nefunguje, vypněte napájení a obraťte se na autorizované servisní zastoupení.
- Pokud dojde k poškození napájecího kabelu, smí být její výměna provedena pouze výrobcem nebo jeho servisním zastoupením nebo odborně způsobilou osobou s obdobnou kvalifikací, aby nedošlo k ohrožení bezpečnosti.
- Pokud vysavač nepoužíváte, odpojte jej z elektrické zásuvky. Než vysavač odpojíte z elektrické zásuvky, vypněte jej vypínačem.
- Nepoužívejte jej pro vysávání vody.
- Při čištění neponořujte vysavač do vody.
- Požádejte výrobce nebo servisního zástupce o výměnu.
- Více Informací o ochraně životního prostředí a regulační povinnosti týkající se konkrétních výrobků společnosti Samsung, např. REACH, naleznete na webové stránce: [samsung.com/uk/aboutsamsung/samsungelectronics/corporatecitizenship/data\\_corner.html](https://samsung.com/uk/aboutsamsung/samsungelectronics/corporatecitizenship/data_corner.html)

## Dobíjecí stanice

---

- Neupravujte polarizovanou zástrčku tak, aby ji bylo možné zapojit do nepolarizované zásuvky či prodlužovacího kabelu.
- Nepoužívejte venku ani na mokřém povrchu.
- Pokud dobíjecí stanici nepoužíváte nebo se chystáte provádět její údržbu, odpojte ji ze sítě.
- K dobíjení používejte pouze dobíjecí stanici dodanou výrobcem.
- Nepoužívejte, pokud jsou kabel nebo zástrčka poškozené.
- Nepřemísťujte ani nenoste za kabel, nepoužívejte kabel jako držadlo, nepřivírejte jej ve dveřích ani jej neutahujte kolem ostrých hran či rohů. Nepokládejte kabel na horký povrch.
- Nepoužívejte prodlužovací kabely ani zásuvky s nedostatečnou proudovou zatížitelností.

- Neodpojujte ze sítě tahem za kabel. Pokud chcete přístroj odpojit ze sítě, uchopte pevně zástrčku, nikoli kabel.
- Baterie při vysokých teplotách explodují, proto je neničte ani nespalujte.
- Nepokoušejte se dobíjecí stanici otevřít. Opravy by mělo provádět pouze kvalifikované středisko péče o zákazníky.
- Nevystavujte dobíjecí stanici vysokým teplotám a zabraňte jejímu kontaktu s mokřými či vlhkými předměty.

## Tyčový vysavač

- Nesnažte se vysávat tvrdé či ostré předměty, například sklo, hřebíky, šroubky, mince atd.
- Nepoužívejte bez vloženého filtru. Při provádění údržby přístroje nikdy nevkládejte do komory s větráky prsty ani jiné předměty, protože by se přístroj mohl náhodně spustit.
- Nevkládejte do otvorů žádné předměty. V případě, že je některý z otvorů ucpaný, přístroj nepoužívejte. Z otvorů odstraňujte prach, vlasy a chlupy a cokoli, co snižuje proudění vzduchu.
- Nevysávejte toxický materiál (chlórové bělicí prostředky, čpavek, čističe odpadů atd.).
- Nevysávejte žádné předměty, které hoří nebo z kterých se kouří, například cigarety, zápalky či horký popel.
- Nevysávejte žádné hořlavé či vznětlivé kapaliny, například benzín, ani vysavač nepoužívejte v prostorách, kde se tyto kapaliny mohou nacházet.
- TYČOVÝ vysavač nepoužívejte v uzavřeném prostoru plném výparů pocházejících z nátěrových hmot na bázi ropy, ředidel pro nátěrové hmoty, látek na hubení molů, hořlavého prachu či jiných výbušných nebo toxických výparů.
- Při extrémním používání nebo při extrémních teplotách může dojít k úniku kapaliny z baterie. Pokud se tato kapalina dostane do styku s pokožkou, neprodleně ji omyjte vodou. Pokud se kapalina dostane do očí, okamžitě je vymyjte čistou vodou a pokračujte ve vymývání alespoň 10 minut. Vyhledejte lékařskou pomoc.

---

## Informace týkající se kontaktu s elektřinou

---

### ⚠ VÝSTRAHA

- Neohýbejte přívodní kabel přílišnou silou ani na něj nepokládejte těžké předměty.
  - V opačném případě může dojít k úrazu elektrickým proudem nebo požáru.
- Pokud je na kolících nebo kontaktních bodech zástrčky prach, voda atd., pečlivě je otřete.
  - V opačném případě může dojít k poruše funkčnosti nebo úrazu elektrickým proudem.
- Nepoužívejte jiný zdroj energie než zdroj o jmenovitém napětí dané země, nepoužívejte vícezásuvkový prodlužovací kabel pro napájení více zařízení a nenechávejte přívodní kabel volně položený na podlaze.
  - V opačném případě může dojít k úrazu elektrickým proudem nebo požáru.
- Nepoužívejte poškozenou napájecí zástrčku, kabel ani uvolněnou elektrickou zásuvku.
  - V opačném případě může dojít k úrazu elektrickým proudem nebo požáru.
- Pokud je přívodní kabel poškozený, nechejte jej vyměnit kvalifikovaným opravářem.
  - V opačném případě může dojít k úrazu elektrickým proudem nebo požáru.

## Provoz

---

### ⚠ VÝSTRAHA

- Nedotýkejte se dobíjecích konektorů dobíjecí stanice jídelními hůlkami, šroubovákem ani podobnými předměty.
  - V opačném případě může dojít k nezvratnému poškození dobíjecí stanice.

- Zajistěte, aby dobíjecí konektory dobíjecí stanice nepřišly do styku s vodičem, kterým může být například náramek, hodinky, kovová tyč, hřebík atd.
- Zajistěte, aby se do dobíjecí stanice nedostala žádná tekutina, například voda nebo džus.
  - V opačném případě může dojít k úrazu elektrickým proudem nebo požáru.
- Nepoužívejte dobíjecí stanici k žádným jiným účelům.
  - V opačném případě může dojít k nezvratnému poškození dobíjecí stanice nebo k požáru.
- Při úklidu nevysávejte tekutiny, žiletky, špendlíky, žhavý popel atd.
  - V opačném případě může dojít k poruše funkčnosti nebo poškození výrobku.
- Nestoupejte na tělo výrobku ani ho nevystavujte elektrickým šokům.
  - V opačném případě může dojít k poškození výrobku nebo úrazu.
- Během úklidu nesmí být zablokován sací otvor a výstup vzduchu.
  - V opačném případě se výrobek může přehřát a může tak dojít k poruše nebo požáru.
- Tento výrobek je určen pro domácí použití. Nepoužívejte ho v podmínkách, kde by byl podroben velkému zatížení.
  - V opačném případě může dojít k poruše funkčnosti nebo poškození výrobku.
  - Venkovní čištění: kámen a cement.
  - Kulečník: křídový prach.
  - Nemocniční sterilní místnost.
- Nepoužívejte výrobek v blízkosti topného tělesa, jako je například přímotop nebo radiátor, hořlavých sprejů ani hořlavých materiálů.
  - V opačném případě může dojít k požáru nebo deformaci výrobku.
- Před použitím výrobku je třeba do něj vložit pěnový filtr.
  - V opačném případě se může do motoru uvnitř hlavního tělesa vysavače dostat prach a způsobit poškození výrobku.



- Pokud dojde k úniku plynu nebo použijete hořlavý sprej, nedotýkejte se zásuvky rukama, otevřete okno a místnost vyvětrejte.
  - V opačném případě může dojít k výbuchu nebo požáru.
- Pokud začne výrobek vydávat neobvyklý zvuk či zápach nebo z něj začne vycházet kouř, okamžitě jej vypněte a obraťte se na servisní středisko.
  - V opačném případě může dojít k úrazu elektrickým proudem nebo požáru.

### **⚠ UPOZORNĚNÍ**

- Před použitím tyčového vysavače zkontrolujte, že je k hlavnímu tělesu vysavače správně připojen ruční vysavač.
  - Tyčový vysavač nefunguje, pokud není k hlavnímu tělesu vysavače připojen ruční vysavač.
- Nepoužívejte výrobek v blízkosti hořlavého materiálu.
  - Na místě, kde je na podlaze umístěna svíčka nebo stolní lampa.
  - Na místě, kde je bez dozoru zapnuto topení nebo kde se vyskytuje žhavý popel.
  - Na místě, kde se vyskytují hořlavé materiály, jako je například benzín, alkohol, ředidlo, popelník s dosud žhnoucími cigaretami atd.
- Dbejte na to, aby na dobíjecí stanici nešláplo nebo si neseslo dítě.
  - V opačném případě může dítě spadnout a zranit se nebo může dojít k nezvratnému poškození výrobku.
- Před zapojením nebo vypojením dobíjecí stanice vypněte jak hlavní těleso vysavače, tak ruční vysavač, a dbejte na to, abyste se kolíků zástrčky nedotkli rukama.
  - V opačném případě může dojít k požáru nebo úrazu elektrickým proudem.

## **Údržba**

### **⚠ VÝSTRAHA**

- Nepoužívejte vysavač k jinému účelu, než je úklid.
  - V opačném případě může dojít k poškození výrobku nebo úrazu.

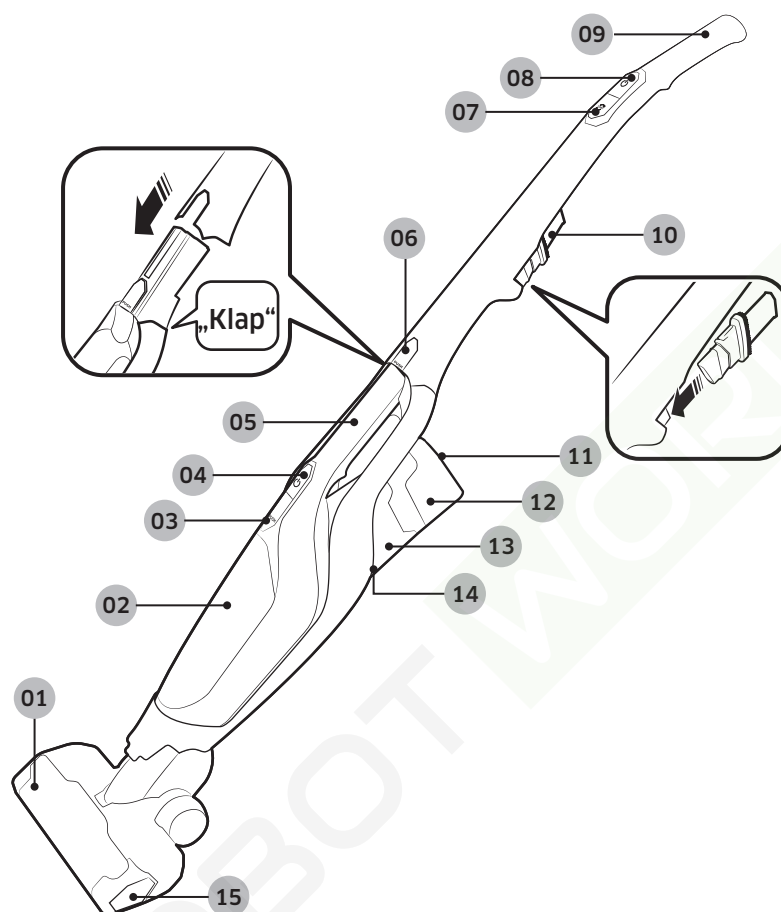
- Při odstraňování cizích látek z výrobku je třeba vysavač nejprve vypnout a k odstranění cizích látek použít nástroj.
  - Pokud je výrobek spuštěn, zatímco z něj odstraňujete cizí látky, může dojít k poškození výrobku nebo úrazu.
- Při čištění vnějšího povrchu výrobku jej nejprve vypněte a poté otřete suchou utěrkou. Nestříkejte přímo na výrobek vodu ani jej neotírejte těkavými látkami, jako je benzen, ředidlo nebo alkohol.
  - Pokud se do výrobku dostane voda a dojde k závadě, výrobek vypněte a obraťte se na servisní středisko.
- Po odpojení výrobku vyčistěte dobíjecí stanici.
- Při čištění omyvatelných částí nepoužívejte alkalické čisticí prostředky, kyseliny, průmyslové čisticí prostředky, osvěžovače vzduchu, octové kyseliny atd.
  - Jinak může dojít k poškození výrobku, například ke zlomení plastových částí, deformaci, změně barvy, vyblednutí potisku atd.

Omyvatelné části		Nádoba na prach, pěnová vložka
Dostupný čisticí prostředek	Neutrální	Prostředek na mytí nádobí
Zakázané čisticí prostředky	Alkalické prostředky	Tekutý kyslík, odstraňovač plísní atd.
	Kyselina	Parafinový olej, emulgátor atd.
	Průmyslové čističe	NV-I, PB-I, opti, alkohol, aceton, benzen, ředidlo atd.
	Osvěžovač vzduchu	Osvěžovače vzduchu ve spreji (kávové aroma, bylinky atd.)
	Oleje	Živočišné a rostlinné oleje
	Atd.	Jedlá kyselina octová, ocet, krystalická kyselina octová atd.

### ⚠ UPOZORNĚNÍ

- Dbejte na to, abyste do stojícího tyčového vysavače nestrčili a neshodili ho na zem.
  - V opačném případě může dojít k úrazu, poškození výrobku nebo poškození podlahy.

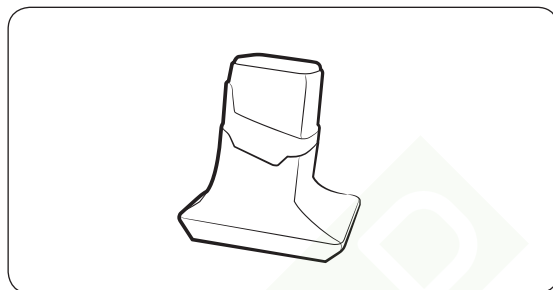
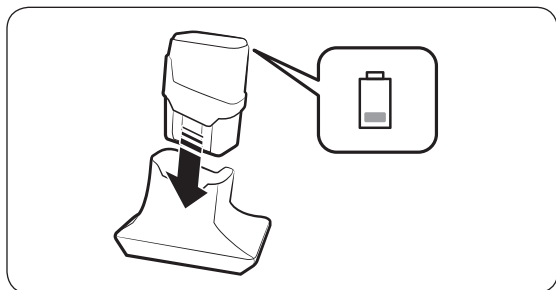
# Názvy částí



- |  |   |
|--|---|
| <b>01</b> Sací otvor                             | <b>09</b> Držadlo                                     |
| <b>02</b> Nádoba na prach                        | <b>10</b> Štěrbínová hubice / kartáč na nábytek       |
| <b>03</b> Tlačítko pro vysunutí nádoby na prach  | <b>11</b> Displej LED                                 |
| <b>04</b> Vypínač ručního vysavače               | <b>12</b> Baterie                                     |
| <b>05</b> Ruční vysavač                          | <b>13</b> Výstup vzduchu                              |
| <b>06</b> Tlačítko pro uvolnění ručního vysavače | <b>14</b> Tlačítko pro uvolnění baterie               |
| <b>07</b> Tlačítko Turbo                         | <b>15</b> Tlačítko pro uvolnění dílu se sacím otvorem |
| <b>08</b> Vypínač                                |   |

# Používání vysavače

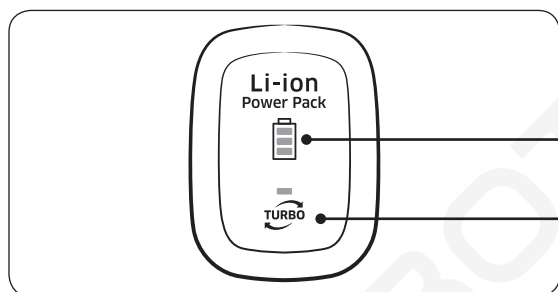
## Dobíjení tyčového vysavače



### POZNÁMKA

- Řádně vložte baterii do dobíjecí stanice.
- Indikátor stavu baterie během dobíjení bliká.

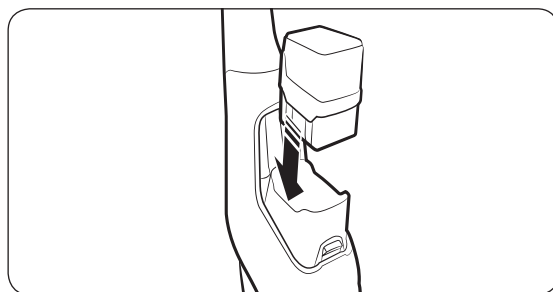
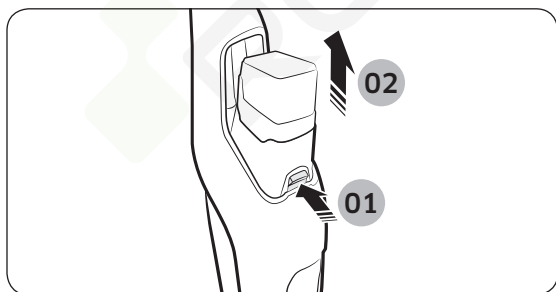
## Displej LED



**01** Indikátor stavu baterie

**02** Indikátor režimu Turbo

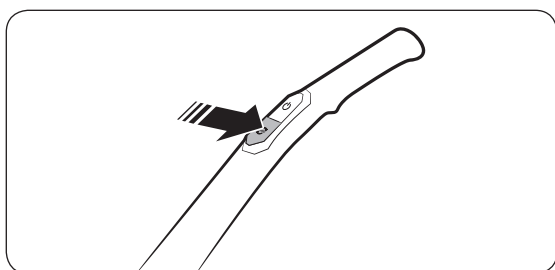
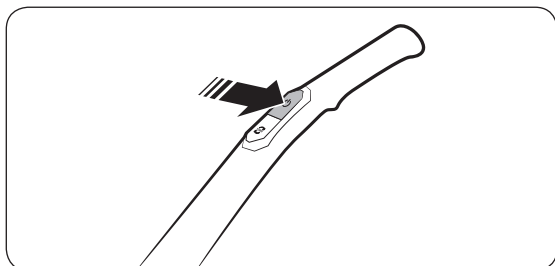
## Vložení a vyjmutí baterie




### UPOZORNĚNÍ

- Před vyjmutím baterie z dobíjecí stanice tyčový vysavač vypněte.

## Použití tyčového vysavače

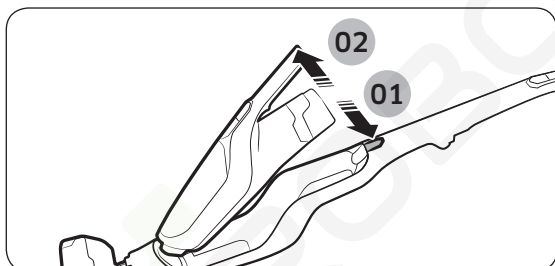


### Zapnutí a vypnutí

Tyčový vysavač se spustí v režimu Turbo. Režim provozu můžete změnit stisknutím tlačítka . (Normální/Turbo)

### Použití režimu Turbo

## Použití ručního vysavače



### Odpojení ručního vysavače od hlavního tělesa vysavače

### Zapnutí a vypnutí

Ruční vysavač se spustí v režimu Turbo. Režim provozu není možné změnit.

---

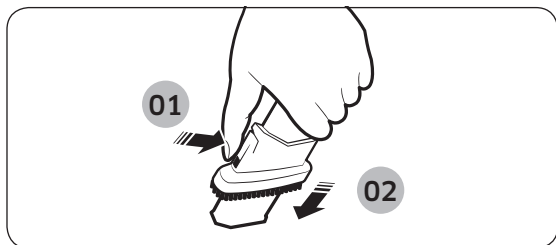
## Použití štěrbinové hubice a kartáče na nábytek

---

### Kartáč na nábytek

---

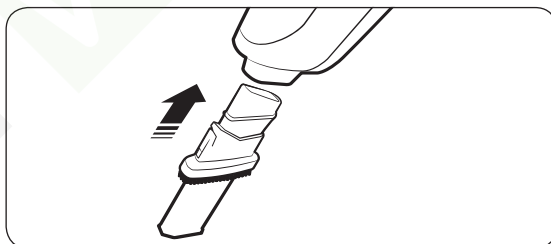
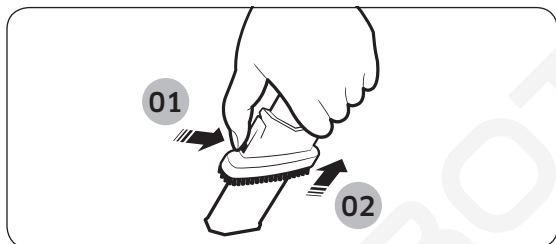
Slouží k odstranění jemného prachu na záclonách, nábytku, pohovkách atd.



### Štěrbínová hubice

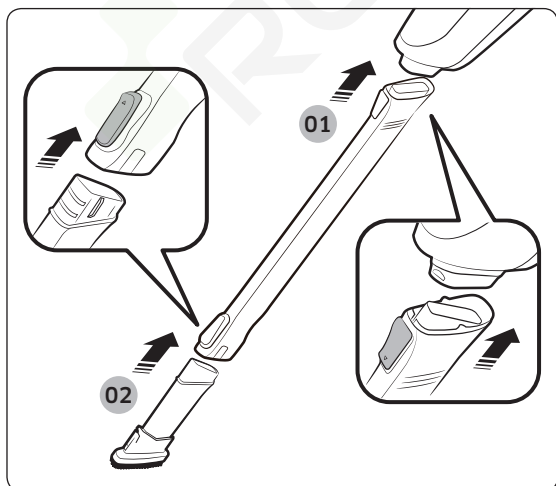
---

Slouží k odstranění jemného prachu na žlábcích v okenních rámech, ve štěrbinách, rozích atd.



### Použití přídatného nástavce (volitelné)

---



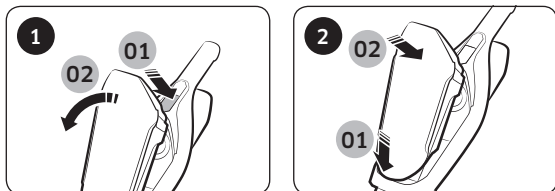
Slouží k čištění úzkých a hlubokých míst nebo míst, která jsou jinak těžko dostupná, například pod nábytkem nebo u stropu.

# Údržba vysavače

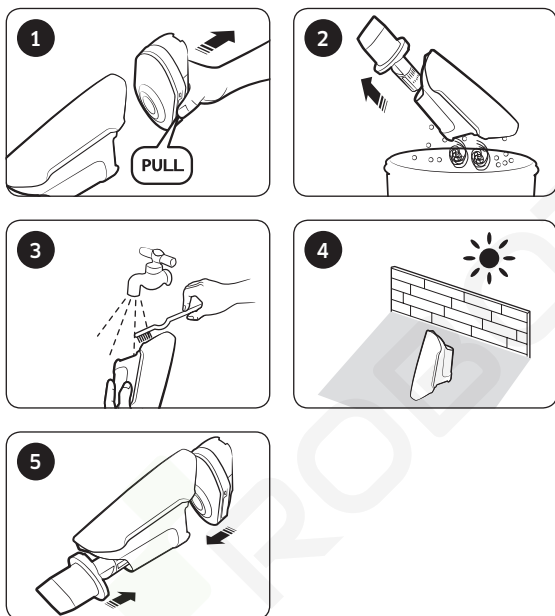
## ⚠ UPOZORNĚNÍ

- Než začnete tyčový vysavač čistit, je potřeba ho vypnout.

## Vyjmutí/vložení nádoby na prach

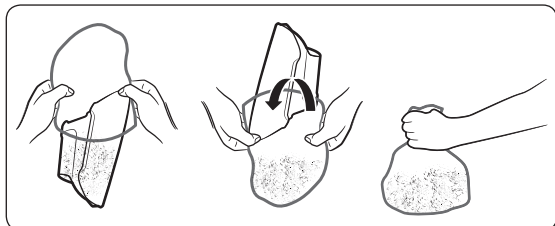


## Čištění nádoby na prach



## 📄 POZNÁMKA

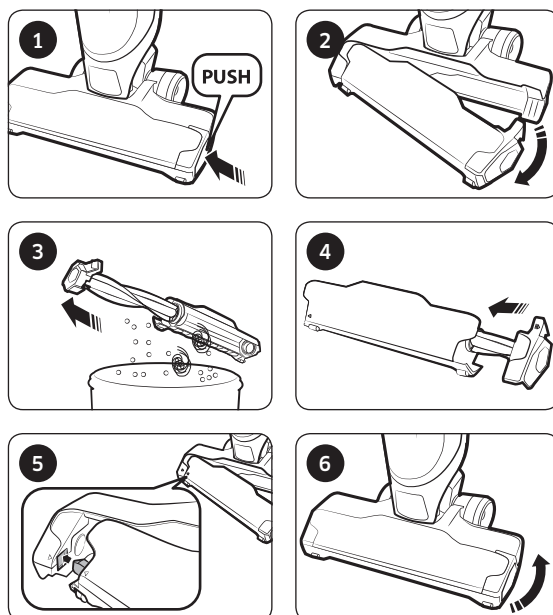
- Snadné vyprázdnění nádoby na prach



## Čištění pěnového filtru



## Čištění sacího otvoru



# Poznámky a upozornění

---

## Používání baterie

---

### POZNÁMKA

- Pokud vysavač po dobití baterie nefunguje, vyměňte baterii. Pokud nezačne fungovat ani s novou baterií, obraťte se na servisní středisko.

### UPOZORNĚNÍ

- Baterii ani dobíjecí stanici nerozbírejte.
- Nevystavujte baterii horku a nezapalujte ji.
- Baterie je vyrobena výhradně pro tento výrobek, proto ji nepoužívejte v jiných elektrických spotřebičích ani k jiným účelům.
- Vyjmutí baterie ve chvíli, kdy je vysavač v chodu, může způsobit poruchu.
- Pokud baterii vyjmete ve chvíli, kdy motor vysavače běží, je možné, že baterie nebude z bezpečnostních důvodů fungovat ještě 30 vteřin poté, co ji vložíte zpět.
- Pokud se doba nabíjení baterie a doba, po kterou ji můžete používat, během používání sníží, vyměňte starou baterii za novou.

- Používejte výhradně baterii s originálním logem (**SAMSUNG**).
- Před vložením baterie do dobíjecí stanice nebo do vysavače zkontrolujte, že baterii vkládáte ve správném směru.
- Pro likvidaci nefunkční baterie použijte kontejner určený ke sběru baterií.
- Pokud vysavač nebudete delší dobu používat, vyjměte z něj baterii.

## Provoz

---

### POZNÁMKA

- Baterii dobíjejte v následujících případech.
  - Při prvním použití baterie po nákupu nebo poté, co baterie nebyla delší dobu používána.
  - Pokud je indikátor stavu baterie na nejnižším stupni.
- Pokud budete delší dobu mimo domov, vypojte dobíjecí stanici a vyjměte z ní baterii. Když se baterie nenabíjí, dojde k jejímu vybití.



## **⚠ UPOZORNĚNÍ**

- Po připojení ručního vysavače k hlavnímu tělesu vysavače začne tyčový vysavač vysávat.
- Po použití ručního vysavače jej připojte zpět k hlavnímu tělesu vysavače.
- Před připojením ručního vysavače k hlavnímu tělesu vysavače je třeba ruční vysavač vypnout.
- Po připojení rukojeti k vysavači už rukojeť neodpojujte.
  - V opačném případě byste se mohli poranit.
- Nedotýkejte se kartáče, když se otáčí.
  - V opačném případě by se vám mohla v kartáči zachytit ruka a mohlo by dojít ke zranění.

## **Údržba**

### **📄 POZNÁMKA**

- Příležitostně se může stát, že kolečka u sacího otvoru mohou poškrábat podlahu. Před použitím tyčového vysavače proto kolečka u sacího otvoru zkontrolujte.
  - Pokud se na kolečkách nebo sacím otvoru nacházejí cizí látky, které nelze snadno odstranit, obraťte se na servisní středisko.

### **⚠ UPOZORNĚNÍ**

- Pokud součásti tyčového vysavače sušíte dlouhou dobu na slunci, může dojít k jejich deformaci a změně barvy. Po vyčištění proto součásti tyčového vysavače nechejte uschnout ve stínu.
- Nečistěte sací otvor tyčového vysavače vodou. Mohlo by dojít k deformaci nebo změně barvy jednotlivých součástí.

# Odstraňování závad

Pokud se neprokáže, že je požadovaný servis potřeba kvůli poruše výrobku, bude naúčtován servisní poplatek. Proto si pečlivě přečtěte uživatelskou příručku.

Problém	Řešení
Tyčový vysavač nefunguje.	<ul style="list-style-type: none"><li>• Zkontrolujte úroveň dobití baterie a baterii dobijte.</li><li>• Zkontrolujte, že je výrobek vypnutý, a stisknutím vypínače ho zapněte.</li><li>• Pokud nebyl výrobek dlouhou dobu používán, dobijte ho.</li></ul>
Tyčový vysavač se nevypne ani po stisknutí vypínače.	<ul style="list-style-type: none"><li>• Zkontrolujte, jestli není zapnutý ruční vysavač. Pokud ano, stiskněte nejprve vypínač ručního vysavače a potom vypínač tyčového vysavače.</li></ul>
Sací síla náhle poklesla a z tyčového vysavače se ozývají vibrace.	<ul style="list-style-type: none"><li>• Zkontrolujte, jestli není sací otvor ucpaný cizími látkami nebo není zcela naplněna nádoba na prach. Pokud ano, nečistoty odstraňte.</li><li>• Zkontrolujte, jestli není špinavý filtr, a vyčistěte jej podle části „Údržba tyčového vysavače“ v této příručce.</li><li>• Zkontrolujte úroveň dobití baterie a baterii dobijte.</li></ul>
Vysavač není možné dobít.	<ul style="list-style-type: none"><li>• Zkontrolujte aktuální elektrické napětí tyčového vysavače. Mělo by odpovídat jmenovitému napětí dané země.</li><li>• Zkontrolujte, že je tyčový vysavač zapnutý a že svítí indikátor LED stavu baterie.</li><li>• Zkontrolujte stav dobíjecích konektorů stanice a pomocí vatové tyčinky nebo měkkého hadříku odstraňte případné cizí látky (prach).</li></ul>
Kartáč uvnitř sacího otvoru se neotáčí.	<ul style="list-style-type: none"><li>• Zkontrolujte, jestli není sací otvor ucpaný cizími látkami, a odstraňte je.</li><li>• Zkontrolujte, že je tyčový vysavač zapnutý, a potom ho vypněte a znovu zapněte.</li></ul>
Z výstupu vzduchu tyčového vysavače vychází zápach.	<ul style="list-style-type: none"><li>• Často vyprazdňujte nádobu na prach a čistěte filtr.<ul style="list-style-type: none"><li>- Vzhledem k tomu, že tyčový vysavač je nový výrobek, může první 3 měsíce po nákupu vydávat slabý zápach.</li><li>- Nečistoty nahromaděné v nádobě na prach nebo prach na filtru mohou způsobovat zápach.</li></ul></li></ul>

- Tento vysavač splňuje následující normy:
  - Směrnice ECD: 2004/108/EHS
  - Směrnice LVD: 2006/95/ES