

***Robot***<sup>®</sup>

**Roomba**<sup>®</sup>

Robotický vysavač

**j7**

Návod k obsluze

# Bezpečnostní informace

## Důležité bezpečnostní pokyny

Tento návod k obsluze obsahuje informace pro model(y) dle přepisů: RVE-Y1, ADI-N1

**TYTO POKYNY K POUŽITÍ USCHOVEJTE**

**⚠ VAROVÁNÍ:** Při používání elektrických spotřebičů vždy dodržujte základní opatření včetně těchto:

**PŘED POUŽITÍM SI PŘEČTĚTE VEŠKERÉ POKYNY.**

**⚠ VAROVÁNÍ:** Abyste snížili riziko úrazu nebo poškození majetku, přečtěte si bezpečnostní pokyny a při nastavování, používání a údržbě robota je dodržujte.

Děti starší 8 let a osoby se sníženými fyzickými, smyslovými či mentálními schopnostmi či s nedostatečnými zkušenostmi či znalostmi mohou tento spotřebič používat pouze pod dohledem nebo po poučení o bezpečném používání spotřebiče a pokud si jsou vědomy příslušných rizik. S přístrojem si nesmí hrát děti. Čištění a uživatelskou údržbu nesmí provádět děti bez dozoru.

**⚠** Toto je výstražný bezpečnostní symbol. Varuje vás před potenciálním rizikem fyzického poranění. Řiďte se všemi bezpečnostními zprávami, které po tomto symbolu následují, abyste se vyhnuli možnému poranění nebo smrti.

**⚡** Riziko úrazu elektrickým proudem

**□** Zařízení třídy II

**→** Jmenovitý výkon, stejnosměrný proud

**📖** Přečtěte si uživatelskou příručku.

**♻** Obecný symbol pro recyklaci

**🔥** Nebezpečí požáru

**🏠** Pouze pro použití uvnitř budov

**→** Jmenovitý příkon, stejnosměrný proud

**🚫** Udržujte mimo dosah dětí

**🔌** Samostatná napájecí jednotka

**⚠** Pozor

**⚡** Zařízení třídy III

**→** Jmenovitý příkon, střídavý proud

**VAROVÁNÍ:** Označuje nebezpečnou situaci, která může způsobit vážný úraz nebo smrt.

**POZOR:** Označuje nebezpečnou situaci, která může mít za následek malý nebo středně těžký úraz.

**UPOZORNĚNÍ:** Označuje nebezpečnou situaci, která může vést k poškození majetku.

### OBCENĚ



## VAROVÁNÍ



- Váš robot je dodáván s napájecím kabelem schváleným pro danou oblast a je navržen pro zapojení pouze do standardní domácí zásuvky se střídavým proudem. Nepoužívejte žádný jiný napájecí kabel. Potřebujete-li kabel vyměnit, kontaktujte oddělení péče o zákazníky. Bude tak zaručeno, že vyberete napájecí kabel vhodný pro vaši zemi.
- Neotevírejte robota ani nabíjecí stanici jiným způsobem, než je uvedeno v návodu k obsluze. Neobsahuje žádné součásti, které by uživatel mohl opravit. Servis přenechejte kvalifikovaným servisním technikům.
- Aby nedošlo k úrazu elektrickým proudem, používejte zařízení pouze na suchých místech uvnitř budov.
- Nedotýkejte se robota ani nabíjecí stanice mokrými rukama.
- Nepoužívejte neautorizované nabíječky. Použití neautorizované nabíječky může způsobit přehřátí, kouření, vznícení nebo explozi baterie.
- Robot není hračka. Malé děti a domácí zvířata musí být během provozu robota pod dohledem.
- Na robota ani nabíjecí stanici nesedejte ani nešlapejte.
- Robota používejte a skladujte pouze v prostředí s pokojovou teplotou.
- Má-li uklízená místnost balkón, musíte pomoci fyzické zábrany zamezit vjezdu robota na balkón a zajistit tak bezpečný provoz.
- Odstraňte nečistoty nahromaděné u senzorů proti pádu ze schodů.

- Pokud místnost, která má být uklizena, obsahuje zařízení, jako je sporák, ventilátor, přenosné topné těleso nebo zvlhčovač vzduchu, před použitím zařízení vypněte. Pokud se robot dostane do kontaktu se zařízením a tlačí na něj, hrozí nebezpečí zranění, nehody nebo poruchy.
- Tento robot je určen k použití pouze na suchých podlahách. Nepoužívejte robota k úklidu rozlitých tekutin. Zabraňte namočení robota a nabíjecí stanice.



## POZOR



- Robota neprovazujte v prostorách, kde jsou v podlaze odkryté elektrické zásuvky.
- Nepoužívejte zařízení k úklidu ostrých předmětů, skla ani čehokoliv, co hoří nebo se z toho kouří.
- Pamatujte, že se robot pohybuje sám od sebe. Při chůzi v prostoru, kde se robot pohybuje, buďte opatrní a nešlápněte na něj.
- Pokud zařízení přejede přes napájecí kabel a zachytí ho, může stáhnout připojený předmět a shodit ho ze stolu nebo police. Před použitím robota sklíďte předměty, jako je oblečení, volné papíry, šňůrky od žaluzií nebo záclon, napájecí kabely a všechny křehké předměty. Uhasťte svíčky. Vypněte přenosná topná tělesa.
- Proveďte požadovanou údržbu podle návodu k obsluze, abyste zajistili bezpečný provoz robota a nabíjecí stanice.

## UPOZORNĚNÍ

- Na robota ani nabíjecí stanici nic nepokládejte.
- Zanedbání čistoty dobíjecích kontaktů může způsobit nemožnost nabíjet baterii robota.
- Než spustíte robota na koberci či rohoži, zkontrolujte, že jsou tyto povrchy vhodné pro vysavač s nástavcem nebo kartáčem. Použijete-li robota na koberce či rohože, které jsou k tomu nevhodné, můžete je poškodit. S dotazy o kompatibilitnosti koberce či rohože se obraťte na jejich výrobce.

- Z uklízeného prostoru odstraňte všechny vratké předměty a předměty, které by se mohly snadno poškodit při kontaktu s robotem. Robot je k vybavení bytu velmi šetrný, ale pokud je zařízení bytu natolik choulostivé, že i přesto dochází k jeho poškození, zabraňte robotu v kontaktu s takovým předmětem např. fyzickou překážkou a následným nastavením Keep Out zóny v mobilní aplikaci iRobot HOME

### NABÍJECÍ STANICE



## VAROVÁNÍ



- Pokud zařízení nepracuje, jak má, spadlo na zem, bylo poškozeno, ponecháno venku nebo spadlo do vody, zanešte jej do servisního střediska.
- Nepoužívejte nabíjecí stanici s poškozeným kabelem nebo zástrčkou. Pokud je šňůra nebo zástrčka poškozena, musí být vyměněna.
- Před čištěním nebo údržbou vždy robota odpojte od nabíjecí stanice.
- Nepoužívejte nabíjecí stanici jako schůdky.
- Robota nabíjejte pouze pomocí dodaného napájecího zdroje. Dodaný napájecí zdroj disponuje bezpečným, velmi nízkým napětím, které odpovídá klasifikaci u vstupu robota a které je potřebné pro zajištění bezpečného provozu.
- Abyste zabránili riziku pádu robota ze schodů, ujistěte se, že se nabíjecí stanice nachází nejméně 1,2 metru od schodů.
- Zabraňte vniku tekutin do nabíjecí stanice.

## UPOZORNĚNÍ

- Výrobek se nesmí používat s žádným typem měniče napětí. Použitím měniče napětí okamžitě zaniká záruka.
- Pokud bydlíte v oblasti s častými bouřkami s blesky, doporučujeme používat doplňkovou přepěťovou ochranu. Při bouři s blesky může přepěťová ochrana ochránit nabíjecí stanici robota.

### BATERIE



## VAROVÁNÍ



- Baterii neotevírejte, nedrťte, nezahřívejte nad 176°F: 80 °C ani nezapalujte. Řiďte se pokyny v uživatelské příručce pro správné použití, údržbu, manipulaci a likvidaci.
- Baterii nezkratujte stykem kovových předmětů s kontakty baterie ani ji neponořujte do tekutiny. Baterie nevystavujte mechanickým nárazům.
- Lithium-iontové baterie a výrobky, které obsahují lithium-iontové baterie, se řídí přísnými podmínkami pro přepravu. Potřebujete-li výrobek přepravit (včetně baterie) do servisu, při cestování nebo z jiného důvodu, MUSÍTE si v sekci Diagnostika problémů příručky přečíst pokyny k přepravě nebo si je vyžádat od oddělení péče o zákazníky.
- Pravidelně kontrolujte, zda baterie neteče nebo není poškozena. Nenabíjejte baterie, které jsou poškozené nebo z nich vytéká elektrolyt, a dávejte pozor, aby se vám nedostal na pokožku nebo do očí. Pokud k tomu došlo, omyjte zasaženou oblast velkým množstvím vody a vyhledejte lékařskou pomoc. Vložte baterii do uzavřeného plastového sáčku a zrecyklujte ji nebo bezpečně zlikvidujte v souladu s místními předpisy na ochranu životního prostředí, případně ji odevzdejte k likvidaci autorizovanému servisnímu středisku společnosti iRobot.



## POZOR



- Na používání baterií dětmi by měla dohlížet dospělá osoba. Při spolknutí článku nebo baterie okamžitě vyhledejte lékařskou pomoc.

## UPOZORNĚNÍ

- Před recyklací nebo likvidací musíte z robota vyjmout baterie.
- Chcete-li dosáhnout nejlepších výsledků, používejte pouze lithium-iontovou baterii, která se dodává s robotem.
- Nepoužívejte baterie, které nelze dobíjet. Používejte výhradně dobíjecí baterii dodanou s výrobkem. V případě nutnosti výměny zakupte shodnou baterii iRobot nebo požádejte oddělení péče o zákazníky společnosti iRobot o doporučení vhodné alternativní baterie.
- Před dlouhodobým skladováním baterii vždy nabijte a vyjměte ji z robota i příslušenství.



Tento symbol na baterii označuje, že baterii nelze vyhodit mezi netříděný běžný komunální odpad. Jako koncový uživatel zodpovídáte za likvidaci baterie s ukončenou životností v zařízení ekologicky šetrným způsobem, například:

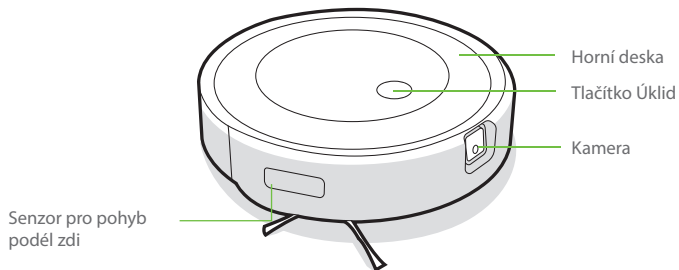
- (1) jeho vrácením distributorovi/prodejci, od kterého jste zakoupili;
- (2) jeho odevzdáním na určeném sběrném místě.

Oddělený sběr a recyklace baterií s ukončenou životností v čase jejich likvidace pomáhá zachovávat přírodní zdroje a zaručuje, že jsou baterie recyklovány způsobem, který chrání lidské zdraví a životní prostředí. Další informace získáte u místního úřadu pro recyklaci nebo prodejce, od kterého jste výrobek původně zakoupili. Nesprávná likvidace baterií s ukončenou životností může mít negativní efekt na životní prostředí a lidské zdraví díky látkám obsaženým v bateriích a akumulátorech.

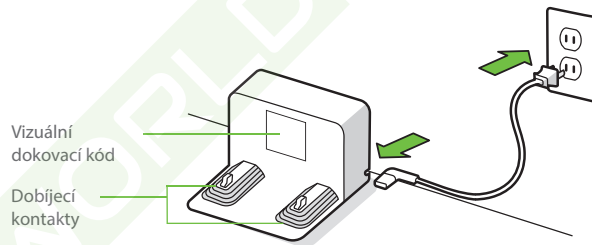
Informace o dopadech problematických látek obsažených v různých druzích odpadů z baterií lze nalézt na následující adrese: <http://ec.europa.eu/environment/waste/batteries/>

# O vašem robotickém vysavači Roomba®

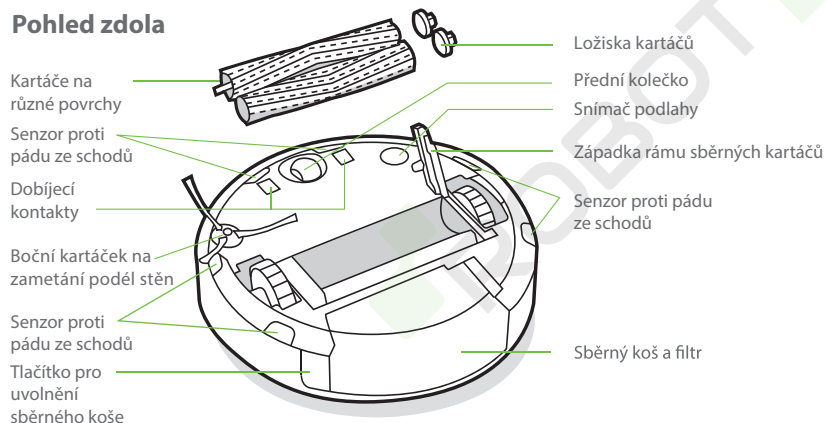
## Pohled shora



## Nabíjecí stanice Home Base™

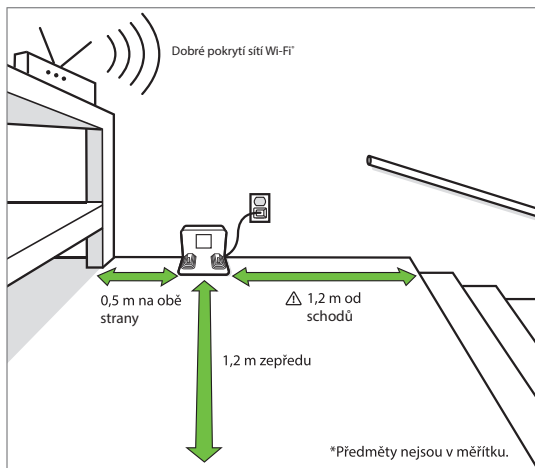


## Pohled zdola



# Používání robotického vysavače Roomba®

## Umístění nabíjecí stanice Home Base™



**Poznámka:** Neumísťujte zařízení Home Base™ na přímé sluneční světlo. Ujistěte se, že se v oblasti kolem dokovací stanice nenachází překážky, aby se zlepšil výkon dokování.

**VAROVÁNÍ:** Abyste zabránili riziku pádu robota ze schodů, ujistěte se, že se nabíjecí stanice nachází nejméně 1,2 metru od schodů.

## Stáhněte si aplikaci iRobot Home a připojte se k síti Wi-Fi®

- Postupujte podle podrobných pokynů a nastavte robota Roomba.
- Nastavte si systém navigace PrecisionVision, abyste se vyhnuli překážkám v reálném čase.
- Nastavte plánování automatického úklidu a přizpůsobte si předvolby úklidu.
- Vytvořte si chytré mapy a řekněte svému robotovi, kde a kdy má uklízet.
- Pro maximální využití funkcí robota je nutné mít telefon/tablet s operačním systémem Android nebo OS. Aplikaci lze zdarma stáhnout v poslušných obchodech.



2 Více informací naleznete na stránkách [www.irobot.cz](http://www.irobot.cz)

## Nabíjení



Světelná kruhová spirála při nabíjení

Bílá spirála: nabíjení

Červená spirála: nabíjení, slabá baterie

Nepřerušované bílé světlo indikuje procento nabití baterie robota.

- Umístěte robota do nabíjecí stanice, aby se aktivovala baterie.

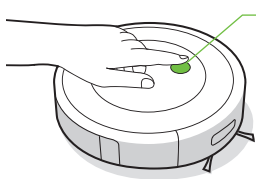
**Poznámka:** Robot se dodává částečně nabitý, ale před zahájením prvního úklidu jej doporučujeme nechat tři hodiny nabíjet v nabíjecí stanici.



Když je robot plně nabitý, indikátor světelného kruhu na zadní straně přerušovaně pulzuje bílým světlem.

- Robot v nabíjecí stanici využívá malé množství elektrické energie. Když se robot nepoužívá, je možné ho uvést do režimu s ještě nižší spotřebou. Chcete-li robota přepnout do úsporného režimu spánku, vyjměte zásobník prachu a 5krát klepněte na tlačítko Úklid. Chcete-li režim úsporného režimu spánku ukončit, umístěte robota do nabíjecí stanice a klepněte na tlačítko Úklid. Další podrobnosti o úsporném režimu spánku naleznete na stránce s často kladenými dotazy na našich webových stránkách.
- Pro dlouhodobé uskladnění vypněte robota vyjmutím z nabíjecí stanice a podržením tlačítka Úklid po dobu 3 sekund, zatímco bude mít robot jedno kolečko nad zemí. Robota uskladněte na chladném, suchém místě.

## Úklid



### Stačí stisknout tlačítko Úklid

Klepnutím spustíte/pozastavíte/obnovíte úlohu.

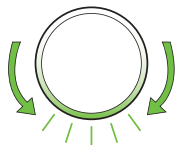
Podržením po dobu 2–5 sekund ukončíte úlohu

- Robot automaticky prozkoumá a uklidí vaši domácnost v úhledných řádkách a vyhne se překážkám pomocí přední kamery. Na konci úklidu nebo při potřebě dobítí se vrátí do nabíjecí stanice.



Váš robot je schopen rozpoznat objekty a vyhnout se jim. Před úklidem se však stále doporučuje odklidit nadbytečné předměty.

- Chcete-li ukončit úlohu a odeslat robota zpět do nabíjecí stanice, podržte tlačítko Úklid po dobu 2–5 sekund. Modrý světelný kruh znamená, že robot hledá nabíjecí stanici.
- Pokud robot narazí na obzvláště špinavou oblast, přepne se do režimu Dirt Detect™ a bude se pohybovat dopředu a dozadu, aby tuto oblast vyčistil co nejpečlivěji. Světelný kruhový indikátor bude blikat modře.

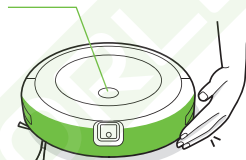


Když robot potřebuje vyprázdnit sběrný koš, světelný kruhový indikátor začne červeně blikat dokola směrem k zadní straně robota.

## Diagnostika problémů

- Pokud nastane nějaký problém, robot vás upozorní přehráním zvukové výstrahy a světelný kruhový indikátor se rozsvítí červeně. Podrobnosti zjistíte stisknutím tlačítka Úklid nebo klepnutím na nárazník. Další podporu naleznete v aplikaci iRobot Home.

Červený světelný kruh



Vybitá baterie. Nabijte ji.

- Po 90 minutách neaktivity nabíjecí stanice robot automaticky ukončí úklid.

## Bezpečnost a přeprava baterie

Pro nejlepší výsledek používejte pouze lithium-iontovou baterii, která se dodává s robotem.



**VAROVÁNÍ:** Lithium-iontové baterie a výrobky, které obsahují lithium-iontové baterie, se řídí přísnými podmínkami pro přepravu. V případě, že potřebujete výrobek přepravit z důvodu opravy, cestování nebo z jiných důvodů, MUSÍTE postupovat podle níže uvedených přepravních pokynů.

- Před odesláním JE NUTNÉ vypnout baterii.
- Vypněte baterii vyjmutím robota z nabíjecí stanice a podržením tlačítka Úklid po dobu 3 sekund, zatímco bude mít robot jedno kolečko nad zemí. Všechny kontrolky se vypnou.
- Před přepravou robota bezpečně zabalte.
- Pokud potřebujete další pomoc, obraťte se na náš tým péče o zákazníky nebo navštivte stránku [www.irobot.cz](http://www.irobot.cz)



# Péče a údržba

## Pokyny pro péči a údržbu

Aby robot co nejlépe fungoval, postupujte podle pokynů uvedených na následujících stránkách.

V aplikaci iRobot Home najdete další instruktážní videa. Pokud si všimnete, že robot zanechává část smetí na podlaze, vyprázdňte sběrný koš a vyčistěte filtr a kartáče.

Součást	Frekvence údržby	Frekvence výměny*
Sběrný koš	Sběrný koš můžete mýt dle potřeby.	
Filtr	Čistěte jednou týdně (dvakrát týdně, pokud máte domácí zvíře). <b>Filtr není omyvatelný.</b>	Každé 2 měsíce
Senzor plného koše	Čistěte jednou za 2 týdny	
Přední kolečko	Čistěte jednou za 2 týdny.	Každých 12 měsíců
Boční kartáček a kartáče na různé povrchy	Čistěte jednou měsíčně (dvakrát měsíčně, pokud máte domácí zvíře).	Každých 12 měsíců
Senzory proti pádu ze schodů a dobíjecí kontakty	Čistěte jednou měsíčně. Otřete vlhkým hadříkem nebo namočeným v lihu.	
Okénko kamery	Jednou za měsíc vyčistěte a zkontrolujte	

**\*Důležité:** Dojde-li k mechanickému poškození robota, v důsledku zanedbané pravidelné údržby nebo v důsledku použití neoriginálních dílů, nebude na toto poškození uznána záruka.

**Upozornění:** Společnost iRobot vyrábí různé náhradní části a díly. Pokud si myslíte, že potřebujete náhradní díl, kontaktujte oddělení péče o zákazníky společnosti iRobot a požádejte o další informace.

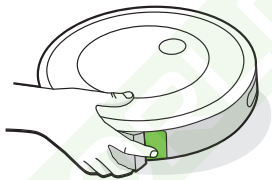
\*Frekvence výměny se může různit. Díly vyměňte v případě viditelného opotřebení.

**Používejte výhradně originální díly iRobot.**

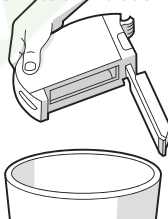
4 Více informací naleznete na stránkách [www.irobot.cz](http://www.irobot.cz)

## Vyprázdňování sběrného koše

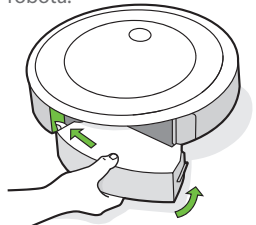
- 1 Stiskněte tlačítko pro uvolnění sběrného koše a vyjměte ho.



- 2 Pro vyprázdnění sběrného koše otevřete dvířka sběrného koše.

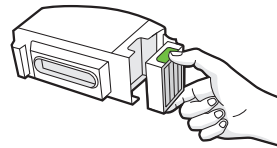


- 3 Umístěte sběrný koš zpět do robota.



## Čištění filtru

- 1 Vyjměte sběrný koš. Vyjměte filtr tak, že uchopíte oba konce a vytáhnete ho.



- 2 Nečistoty odstraňte poklepáním filtru o odpadkový koš.

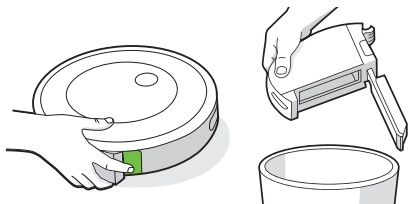


- 3 Znovu vložte filtr žebrovanými drážkami směrem ven. Umístěte sběrný koš zpět do robota.

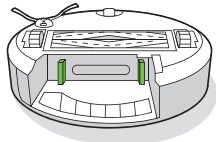
**\*Důležité:** Pokud filtr není správně nainstalován, robot se nespustí. Filtr měňte po dvou měsících.

## Čištění senzorů plného koše

- 1 Vyjměte a vyprázdněte sběrný koš.



- 2 Vnitřní senzory otřete čistým, suchým hadříkem.

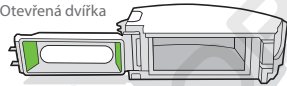


- 3 Dvířka sběrného koše otřete čistým, suchým hadříkem.

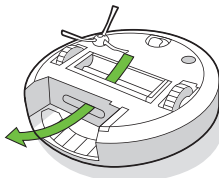
Zavřená  
dvířka



Otevřená  
dvířka

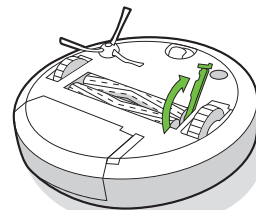


- 4 Odstraňte nečistoty ze sacího otvoru.

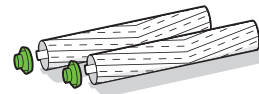


## Čištění kartáčů na různé povrchy

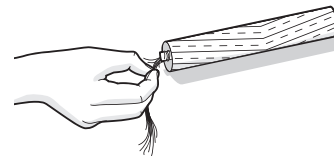
- 1 Stiskněte západku rámu sběrných kartáčů, zvedněte ji a odstraňte veškeré nečistoty.



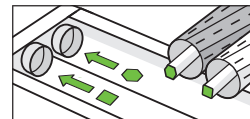
- 2 Vyjměte z robota kartáče. Odstraňte z konců kartáčů krytky. Odstraňte chlupy a nečistoty, které se pod krytkami nahromadily. Krytky znovu nasadte.



- 3 Ze čtvercových a šestiúhelníkových čepů naproti kartáčům odstraňte chlupy a nečistoty.



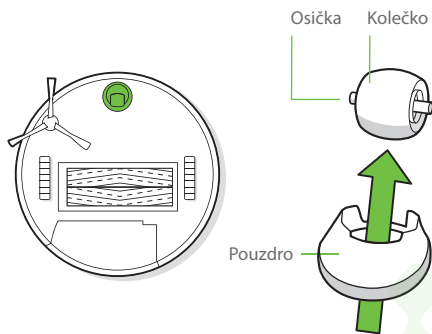
- 4 Vraťte kartáče do robota. Tvar čepů kartáčů odpovídá tvaru značek kartáčů, které jsou na modulu čisticí hlavy.



CZ

## Čištění předního kolečka

- 1 Silným zatáhnutím za modul předního kolečka jej vyjměte z robota.
- 2 Silně zatáhněte za kolečko a vyjměte jej z pouzdra (viz obrázek níže).
- 3 Odstraňte veškeré nečistoty z prostoru pro kolečko.
- 4 Poté vraťte všechny části na místo. Ujistěte se, že kolečko zaklapne zpět na své místo.

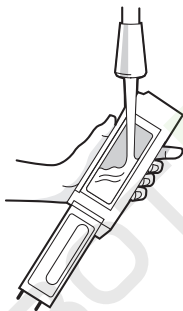


- \* **Důležité:** Přední kolečko zanesené chlupy a nečistotami může poškodit podlahu. Pokud se kolečko po čištění volně netočí, kontaktujte oddělení péče o zákazníky.

## Mytí sběrného koše

- \* **Důležité:** Filtr nemyjte. Před mytím sběrného koše filtr odeberte.

- 1 Uvolněte sběrný koš, vyjměte filtr a otevřete dvířka koše.
- 2 Opláchněte sběrný koš teplou vodou.

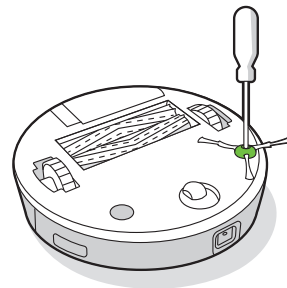


- ☰ **Poznámka:** Sběrný koš nelze mýt v myčce na nádobí.

- 3 Ujistěte se, že je sběrný koš zcela suchý. Filtr a sběrný koš poté vraťte zpět do robota.

## Čištění kartáčku na zametání podél stěn


- 1 Pomocí mince nebo malého šroubováku odstraňte šroub upínající kartáček na zametání podél stěn.
- 2 Zatáhnutím odeberte kartáček na zametání podél stěn. Odstraňte chlupy a jiné nečistoty a vraťte boční kartáček na místo.

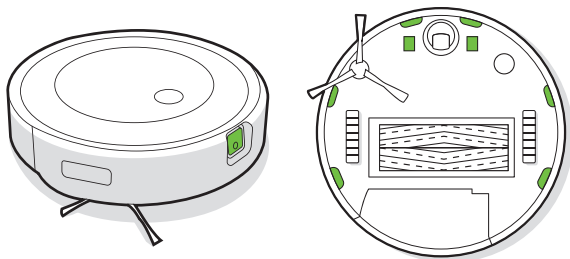



- \* **Důležité:** Dojde-li k mechanickému poškození robota, v důsledku zanedbané pravidelné údržby nebo v důsledku použití neoriginálních dílů, nebude na toto poškození uznána záruka.

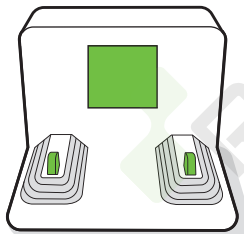
## Čištění senzorů, okénka kamery a dobíjecích kontaktů

- 1 Otřete senzory, okénko kamery a dobíjecí kontakty čistým, suchým hadříkem.

 **Poznámka:** Zkontrolujte okénko kamery. Pokud si všimnete jakýchkoli prasklin, obraťte se na oddělení péče o zákazníky.



-  **Důležité:** Nestříkejte čisticí prostředky ani vodu přímo na senzory nebo do otvorů pro senzory.



## Péče o zákazníky iRobot

### Reklamacce a servis

Certus Mercatus s.r.o.  
K Žižkovu 282/9  
190 00 Praha 9

### Informace

email: [info@irobot.cz](mailto:info@irobot.cz)  
telefon: +420 245 001 740

### Otevírací doba

Pondělí - Pátek: 7:30 - 15:30

# Informace o předpisech

CZ

## ZÁRUČNÍ LIST

<b>Výrobce</b>	<b>iRobot</b>
Autorizovaný servis	Certus Mercatus spol. s r.o. K Žižkovu 282/9, 190 00 Praha 9 tel.: +420 245 001 740 e-mail: reklamace@mercatus.cz

## Vyplní prodejce

Název výrobku	
Sériové číslo	
Datum prodeje	
Razítko prodejce	

Do opravy předáno dne	Převzal podpis	Opraveno dne	Číslo oprav. listu	Podpis

1. Na výrobek poskytujeme záruku 24 měsíců ode dne prodeje spotřebiteli. Opravy v záruční době provádíme bezplatně.
2. Záruka a bezplatná oprava se vztahuje na vady vzniklé prokazatelně následkem vadného materiálu, chybné konstrukce nebo špatného provedení.
3. Záruka a bezplatná oprava se nevztahuje na vady způsobené dopravou, nedodržením pokynů k obsluze uvedených v návodu, špatnou údržbou, mechanickým poškozením, zásahem do spotřebiče, nebo závady způsobené elektrickou instalací, která neodpovídá ČSN, stejně jako závady způsobené nesprávným zapojením.
4. Záruka se nevztahuje na opotřebení filtrů, kartáčů, baterie, gumových částí, dezénu kola a na poškození vysavače nebo dobíjecí základny tekutinou.
5. Životnost baterie je minimálně 6 měsíců.

**Autorizovaný servis:** tel.: +420 245 001 740 (7:30 - 15:30)

e-mail: reklamace@mercatus.cz

Případné reklamace řešte přímo se servisním střediskem,  
viz. kontakt na autorizovaný servis.

# Informace o předpisech



Společnost iRobot Corporation tímto prohlašuje, že daný robotický vysavač model RVE-Y1 splňuje požadavky směrnice 2014/53/EU o rádiových zařízeních. Celý text prohlášení o shodě EU je k dispozici na této adrese: [www.irobot.com/compliance](http://www.irobot.com/compliance).



Společnost iRobot Corporation tímto prohlašuje, že daný robotický vysavač model RVE-Y1 splňuje předpisy o rádiových zařízeních z roku 2017. Celý text prohlášení o shodě UKCA je k dispozici na této adrese: [www.irobot.com/compliance](http://www.irobot.com/compliance).

Zprávu o chemickém složení, která specifikuje látky vzbuzující mimořádné obavy v souladu s nařízením EU 1907/2006, naleznete zde: [www.irobot.com/compliance](http://www.irobot.com/compliance).

Regulační model RVE-Y1 obsahuje model rádiového modulu Sextant AXG-Y1. Rádiový modul Sextant je dvoupásmové rádio, které funguje v pásmech WLAN 2,4 GHz a WLAN 5 GHz. Rádiový modul Sextant také obsahuje Bluetooth a BLE, které fungují v pásmu 2400 MHz–2483,5 MHz.

- Pásmo 2,4 GHz je omezeno na provoz mezi 2400 MHz–2483,5 MHz s maximálním výstupním výkonem EIRP 17,78 dBm (59,98 mW) při 2442 MHz.
- Pásmo 5 GHz je omezeno na provoz mezi 5150 MHz a 5850 MHz s maximálním výstupním výkonem EIRP 20,81 dBm (120,50 mW) při 5190 MHz.
- Pro Izrael je pásmo 5 GHz omezeno na provoz v pásmu 5150 MHz–5350 MHz.



Tento symbol na výrobku označuje, že zařízení nelze vyhodit do běžného netříděného komunálního odpadu. Jako koncový uživatel zodpovídáte za likvidaci zařízení s ukončenou životností ekologicky šetrným způsobem, například:

- (1) jeho vrácením distributorovi/prodejci, od kterého jste je zakoupili;
- (2) jeho odevzdáním na určeném sběrném místě.

Správná likvidace tohoto výrobku pomůže ušetřit cenné zdroje a zabránit jakýmkoli negativním efektům na lidské zdraví a životní prostředí, ke kterým by při nesprávné manipulaci s odpadem jinak mohlo dojít. Další informace získáte u místních úřadů nebo na nejbližším určeném sběrném místě. Při nesprávné likvidaci tohoto odpadu může být v souladu s vnitrostátními právními předpisy udělena pokuta. Další informace najdete na této adrese: [http://ec.europa.eu/environment/waste/weee/index\\_en.html](http://ec.europa.eu/environment/waste/weee/index_en.html)

Adresa výrobce: iRobot Corporation, 8 Crosby Drive, Bedford, MA 01730, USA.

Produkty s ukončenou životností recyklujte odpovědně a v souladu s místními předpisy. Níže naleznete seznam organizací, které se zabývají likvidací odpadních elektrických a elektronických zařízení a s nimiž společnost spolupracovala v době prodeje produktu.

Místo	Organizace	URL
Rakousko	UFH	<a href="http://www.elektro-ade.at/elektrogeraete-sammeln/liste-der-sammelstoesterreich/">http://www.elektro-ade.at/elektrogeraete-sammeln/liste-der-sammelstoesterreich/</a>
Belgie	Recupel	<a href="https://www.recupel.be/en/where-to-go/?searchcollectionPoints=&amp;categories=1%2C2%2C3%2C4#">https://www.recupel.be/en/where-to-go/?searchcollectionPoints=&amp;categories=1%2C2%2C3%2C4#</a>
Německo	Zentek	<a href="https://www.ear-system.de/ear-verzeichnis/sammel-und-ruecknahmestback">https://www.ear-system.de/ear-verzeichnis/sammel-und-ruecknahmestback</a>
Dánsko	Elretul	<a href="https://www.dpa-system.dk/DPAAplications/DPADB.aspx?wf=CollectionPointSearch.as">https://www.dpa-system.dk/DPAAplications/DPADB.aspx?wf=CollectionPointSearch.as</a>
Španělsko	Ecotic	<a href="https://punto-limpio.info/">https://punto-limpio.info/</a>
Francie	Eco-systemes	<a href="https://www.eco-systemes.fr/france">https://www.eco-systemes.fr/france</a>
Irsko	WEEE Ireland	<a href="http://www.weeeireland.ie/household-recycling/where-can-i-recycle/">http://www.weeeireland.ie/household-recycling/where-can-i-recycle/</a>
Nizozemsko	Wecycle	<a href="https://www.watismijnapparaatwaard.nl/">https://www.watismijnapparaatwaard.nl/</a>
Švédsko	Ei-Kretsen	<a href="https://www.sopor.nu/sortera-återvinn/">https://www.sopor.nu/sortera-återvinn/</a>
Spojené království	Repic	<a href="http://www.responsible-recycling.co.uk/contact-us/find-your-local-recy">http://www.responsible-recycling.co.uk/contact-us/find-your-local-recy</a>

**iRobot®**

©2021 iRobot Corporation, 8 Crosby Drive, Bedford, MA 01730 USA. Všechna práva vyhrazena. iRobot a Roomba jsou registrované ochranné známky společnosti iRobot Corporation. Home Base a Dirt Detect jsou ochranné známky společnosti iRobot Corporation. Wi-Fi a logo Wi-Fi jsou registrované ochranné známky obchodního sdružení Wi-Fi Alliance.