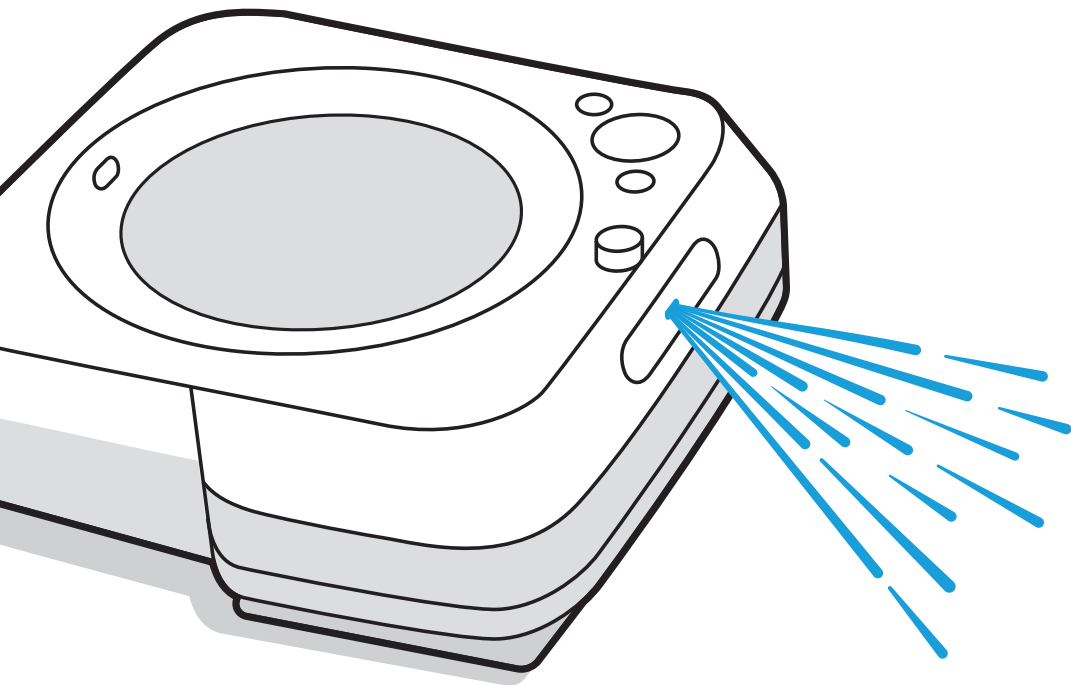


 **ROBOT WORLD**



Robot[®]

Braava jet[®]

Robotický mop

CZ

 **m6**

Návod k obsluze

Bezpečnostní příručka

Důležité bezpečnostní pokyny

Robot[®]

Tato bezpečnostní příručka obsahuje bezpečnostní informace pro regulační modely: RMA-Y1, ADD-N1 a ABL-C

TYTO POKYNY K POUŽITÍ SI PŘEČTĚTE A USCHOVEJTE.

VAROVÁNÍ: Abyste snížili riziko zranění osob nebo poškození majetku, přečtěte si a při nastavování, používání a údržbě robota dodržujte následující bezpečnostní pokyny. Při používání elektrického spotřebiče byste vždy měli dbát základních pokynů včetně následujících:

Děti starší 8 let a osoby se sníženými fyzickými, smyslovými či mentálními schopnostmi či s nedostatečnými zkušenostmi či znalostmi mohou tento spotřebič používat pouze pod dohledem nebo po poučení o bezpečném používání spotřebiče a pokud si jsou vědomy příslušných rizik. S přístrojem si nesmí hrát děti. Čištění a uživatelskou údržbu nesmí provádět děti bez dozoru.



Toto je výstražný bezpečnostní symbol. Varuje vás před potenciálním rizikem fyzického poranění. Řiďte se všemi bezpečnostními zprávami, které po tomto symbolu následují, abyste se vyhnuli možnému poranění nebo smrti.



Riziko úrazu elektrickým proudem



Zařízení třídy II



Jmenovitý výkon, stejnosměrný proud



Přečtěte si uživatelskou příručku.



Obecný symbol pro recyklaci



Nebezpečí požáru



Pouze pro použití uvnitř budov



Jmenovitý příkon, stejnosměrný proud



Udržujte mimo dosah dětí.



Jmenovitý příkon, střídavý proud

VAROVÁNÍ: Označuje nebezpečnou situaci, která může, pokud se jí nevyhnete, mít za následek smrt nebo vážné zranění.

POZOR: Označuje nebezpečnou situaci, která může, pokud se jí nevyhnete, mít za následek drobné nebo střední zranění.

UPOZORNĚNÍ: Označuje nebezpečnou situaci, která může, pokud se jí nevyhnete, mít za následek poškození majetku.

OBECNÉ



- Robota ani integrovanou dokovací stanici známou jako stanice Home Base nerozebírejte. Neobsahují žádné součásti, které by uživatel mohl opravit. Servis přenechejte kvalifikovaným servisním technikům.
- Neponořujte robota do vody.
- Robot je navržen k použití pouze na podlahách s tvrdým povrchem ve vnitřních prostorách.
- Robota neprovazujte v prostorách, kde jsou v podlaze odkryté elektrické zásuvky.
- Nepoužívejte neautorizované nabíječky. Použití neautorizované nabíječky může způsobit přehřátí, kouření, vznícení nebo explozi baterie.
- Váš robot je dodáván s napájecím kabelem schváleným pro danou oblast a je navržen pro zapojení pouze do standardní domácí zásuvky se střídavým proudem. Nepoužívejte žádný jiný napájecí kabel. Potřebujete-li kabel vyměnit, kontaktujte oddělení péče o zákazníky. Bude tak zaručeno, že vyberete napájecí kabel vhodný pro vaši zemi.
- Robota používejte a skladujte pouze v prostředí s pokojovou teplotou.
- Robot není hračka. Na robota nesedějte ani nestoupejte. Malé děti a domácí zvířata musí být během provozu robota pod dohledem.
- Mějte na paměti, že podlahy mohou být po mokřém čištění robotem kluzké.
- Robot pracuje tiše. Při pohybu v prostoru kde robot pracuje, dejte pozor, abyste na něj nešlápli nebo o něj nezakopli.

Další informace naleznete na webu www.irobot.cz

- Má-li uklízená místnost balkón, musíte pomoci fyzické zábrany zamezit vjezdu robota na balkón a zajistit tak bezpečný provoz.
- Nepoužívejte toto zařízení na místech s ostrými předměty, sklem nebo čímkoliv, co hoří nebo doutná.
- Pokud robot přejede přes napájecí kabel a zachytí ho, může stáhnout připojený předmět a shodit jej ze stolu nebo police. Před použitím robota sklíďte předměty, jako je oblečení, volné papíry, provázky od žaluzií nebo záclon, napájecí kabely a všechny křehké předměty.
- Před použitím robota odstraňte z oblasti čištění křehké předměty včetně předmětů na nábytku, které by mohly spadnout, pokud by došlo k nárazu do nábytku.
- Na robota nic nepokládejte.
- Zanedbání čistoty kontaktů nabíječky může způsobit nemožnost opětovného nabití baterie.
- Braava jet® m6 by měl být používán pouze s napájecí jednotkou modelu # ADD-N1.
- Braava jet® m6 musí být napájen bezpečným, velmi nízkým napětím odpovídajícím jmenovitému napětí na spotřebiči.

NABÍJECÍ STANICE HOME BASE



- Nepoužívejte stanici Home Base s poškozeným kabelem nebo zástrčkou. Pokud je kabel nebo zástrčka poškozena, musí být vyměněna.
- Před čištěním nebo údržbou robota vždy odpojte od stanice Home Base.
- Se stanicí Home Base nikdy nemanipulujte, máte-li mokré ruce.
- Ujistěte se, že napětí dodané stanice Home Base odpovídá standardnímu napětí zásuvky.

- Používejte pouze sady nabíjecích baterií se správnou specifikací dodávané s vaším robotem od iRobot (číslo modelu ABL-C). Baterie jiných typů se mohou roztrhnout a způsobit poranění. O doporučení vhodné náhradní baterie vždy požádejte oddělení péče o zákazníky.
- Robota nabíjejte pouze pomocí dodaného napájecího zdroje. Dodaný napájecí zdroj disponuje bezpečným, velmi nízkým napětím, které odpovídá klasifikaci u vstupu vašeho robota a které je potřebné pro zajištění bezpečného provozu.

UPOZORNĚNÍ

- Produkt nelze použít s žádným typem měniče napětí. Použitím měniče napětí okamžitě zaniká záruka.
- Pokud bydlíte v oblasti s častými bouřkami s blesky, doporučujeme používat doplňkovou přepěťovou ochranu. V případě elektrické bouře může stanici Home Base robota ochránit přepěťová ochrana.

BATERIE



- Baterii neotevírejte, nedrťte, nezahřívejte nad 60 °C ani nezapalujte. Řiďte se pokyny výrobce.
- Baterii nezkratujte stykem kovových předmětů s kontakty baterie ani ji neponořujte do tekutiny. Baterie nevystavujte mechanickým nárazům.
- Používejte pouze s bateriovým modelem # ABL-C.
- Chcete-li baterii vyjmout, použijte šroubovák k upevnění dvou upevňovacích šroubů baterie na spodní straně robota, a poté robota obraťte a vyjměte baterii.
- Složení vláken omyvatelné čisticí utěrky: Mokrá: 97% polyester, 3% nylon, Suchá: 97% polyester, 3% nylon.

- Před přepravou z robota vždy vyjměte baterii.
- Lithium-iontové baterie a výrobky, které obsahují lithium-iontové baterie, se řídí přísnými podmínkami pro přepravu. V případě, že potřebujete výrobek přepravit (včetně baterie) z důvodu opravy, cestování nebo z jiných důvodů, MUSÍTE kontaktovat oddělení péče o zákazníky pro přepravní pokyny.
- Pravidelně kontrolujte, zda baterie neteče nebo není poškozena. Nenabíjejte baterie, které jsou poškozené nebo z nich vytéká elektrolyt, a dávejte pozor, aby se vám nedostal na pokožku nebo do očí. Pokud k tomu došlo, omyjte zasaženou oblast velkým množstvím vody a vyhledejte lékařskou pomoc. Baterii umístěte do uzavřené plastové sáčku a bezpečně ji zlikvidujte podle místních předpisů pro životní prostředí. Vraťte ji do autorizovaného centra služeb iRobot k likvidaci.
- Udržujte baterii čistou a suchou. Pokud se kontakty baterie nebo článku zašpiní, otřete je čistým, suchým hadříkem.
- Před každým použitím zkontrolujte, zda sada baterií neteče nebo není poškozena. Nenabíjejte baterie, ze kterých vytéká elektrolyt nebo jsou jinak poškozené.
- Nabíjejte pouze v místnosti.
- K nabíjení baterie iRobot Braava jet® používejte výhradně přiloženou nabíječku.



Pokyny pro likvidaci odpadních elektrických a elektronických zařízení: Tento symbol na baterii označuje, že baterii nelze vyhodit mezi netříděný běžný komunální odpad. Jako koncový uživatel zodpovídáte za likvidaci baterie s ukončenou životností v zařízení ekologicky šetrným způsobem, například:

- (1) jejím vrácením distributorovi/prodejci, od kterého jste ji zakoupili, anebo
- (2) jejím odevzdáním na určeném sběrném místě.

Oddělený sběr a recyklace baterií s ukončenou životností v čase jejich likvidace pomáhá zachovávat přírodní zdroje a zaručuje, že jsou baterie recyklovány způsobem, který chrání lidské zdraví a životní prostředí. Další

Braava jet® Příručka pro dodržování pokynů m6

informace získáte u místního úřadu pro recyklaci nebo prodejce, od kterého jste výrobek původně zakoupili. Nesprávná likvidace baterií s ukončenou životností může mít negativní potencionální efekt na životní prostředí a lidské zdraví díky látkám obsaženým v bateriích a akumulátorech. Informace o dopadech problematických látek obsažených v různých druzích odpadů z baterií lze nalézt na následující adrese: <http://ec.europa.eu/environment/waste/batteries/>

BATERIE (POKRAČOVÁNÍ)



POZOR

- Na používání baterií dětmi by měla dohlížet dospělá osoba. Při spolknutí článku nebo baterie okamžitě vyhledejte lékařskou pomoc.

UPOZORNĚNÍ

- Sada baterií musí být před likvidací z robota vyjmuta.
- Pokud potřebujete náhradní baterii, navštivte www.irobot.com.
- Nepoužívejte baterie, které nelze dobíjet. Používejte výhradně dobíjecí baterii dodanou s výrobkem. V případě nutnosti změny zakupte shodnou baterii iRobot nebo požádejte oddělení péče o zákazníky společnosti iRobot o doporučení vhodné alternativní baterie.
- Likvidaci baterií je nutné provádět v souladu s místními předpisy.
- Před dlouhodobým skladováním baterií vždy nabijte a vyjměte ji z robota i příslušenství.

Další informace naleznete na webu www.irobot.cz



ČISTÍCÍ ROZTOK VAROVÁNÍ

- Čistící prostředky pro domácnost jsou při použití a skladování v souladu s pokyny na štítku bezpečné. Vždy si pozorně přečtěte a postupujte podle příslušných pokynů.
- Upozornění týkající se čistícího roztoku naleznete na vnější krabici a láhvi s roztokem.



Udržujte mimo dosah dětí.



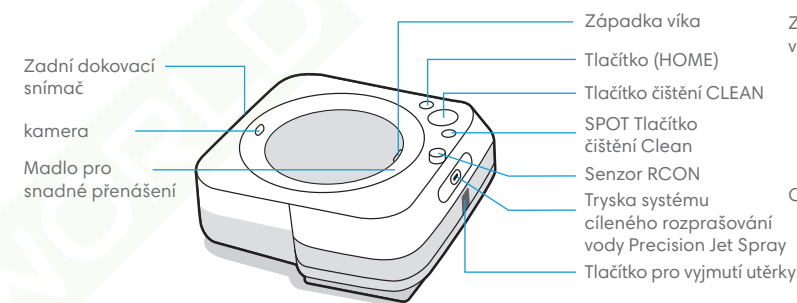
Po použití si opláchněte ruce.



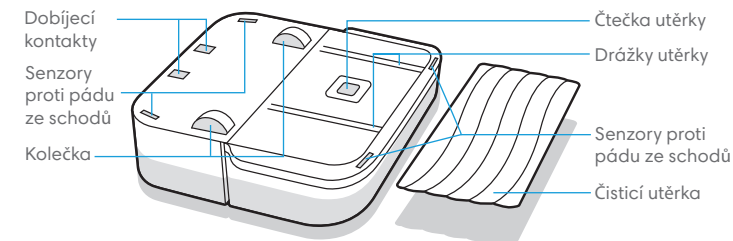
Vyhnete se zásahu do očí. Pokud se produkt dostane někomu do očí, důkladně je propláchněte vodou.

O vašem Braava jet® robotickém mopu m6

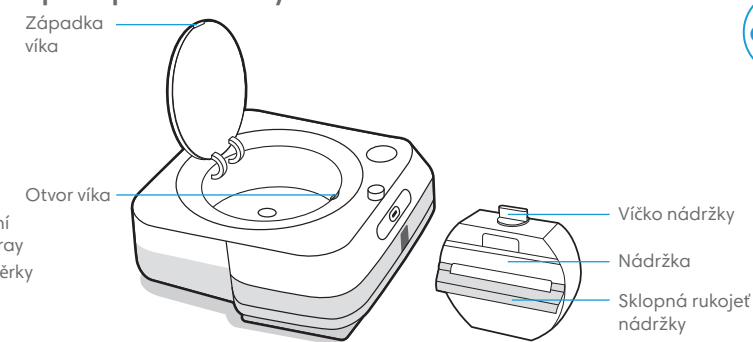
Pohled shora



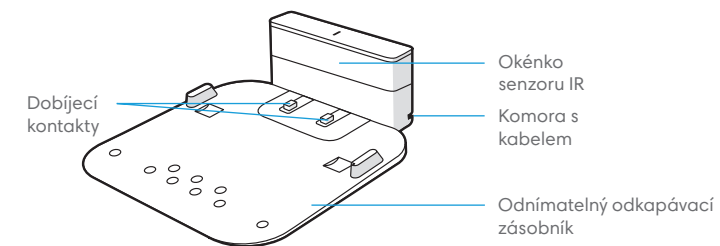
Pohled zdola



Zpřístupnění nádržky



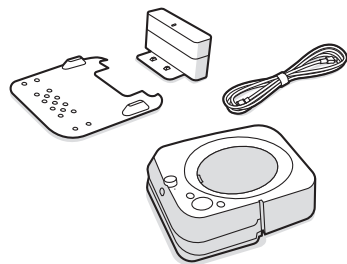
Nabíjecí stanice Home Base



Začínáme

1 Připravte se!

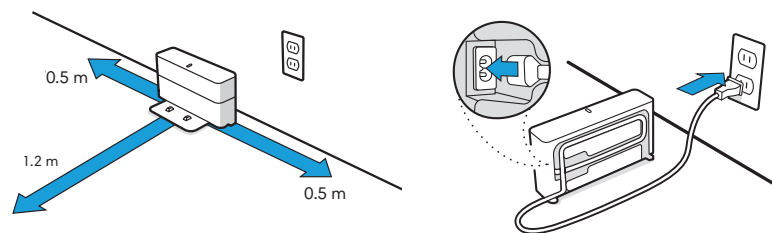
Pro začátek budete potřebovat vašeho robota, nabíjecí stanici, odkapávací táč a napájecí kabel.



2 Umístěte nabíjecí stanici a zapojte ji.

Vyberte oblast poblíž zásuvky s dobrým pokrytím signálem Wi-Fi.

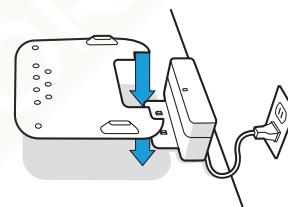
Zapojte napájecí kabel do nabíjecí stanice a poté do zdi.



VAROVÁNÍ: Abyste zabránili riziku pádu robota ze schodů, ujistěte se, že se nabíjecí stanice nachází alespoň 1,2 metru od vrcholu schodů.

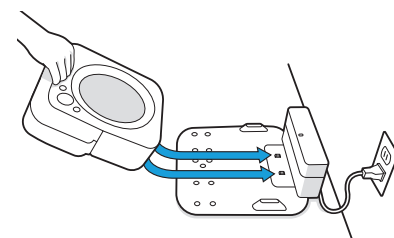
3 Připojte odkapávací táč.

Odkapávací táč umístěte na přední stranu nabíjecí stanice.



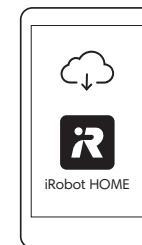
4 Vzbudte robota.

Posunutím robota na kontakty nabíjecí stanice aktivujete baterii. Po několika minutách se rozsvítí světelný kroužek a zvuk vás upozorní, že je robot vzhůru.



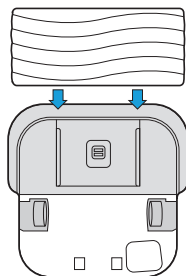
5 Připojení a aktualizace

Připojením robota k aplikaci iRobot HOME jej můžete dále ovládat, spravovat nastavení a aktualizovat jeho software.

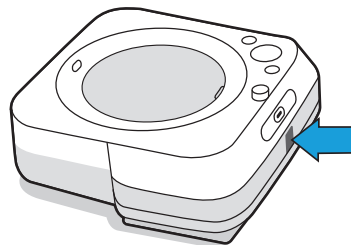


6 Připevněte čisticí utěrku


Na spodní stranu robota nasuňte utěrku pro suchý nebo mokrý úklid.



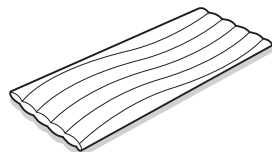
Odpojte stávající čisticí utěrku stisknutím tlačítka na přední straně robota.



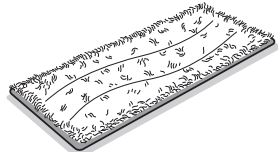
Typy čisticích utěrek

 Utěrky pro mokré mopování

Jednorázová utěrka pro mokré mopování

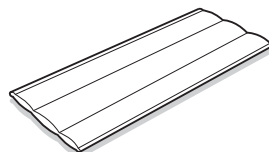


Omyvatelná utěrka pro mokré mopování (z mikrovláken)

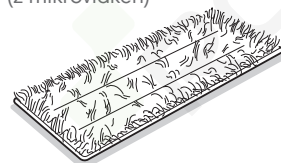


 Utěrky pro suchý úklid

Jednorázová utěrka pro suchý úklid

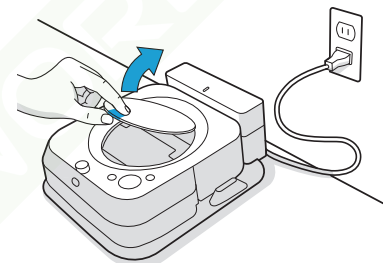


Omyvatelná utěrka pro zametání (z mikrovláken)

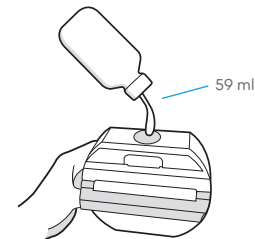


7 Naplňte nádržku

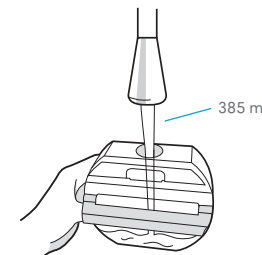
Vyjměte z robota nádržku.



Přidejte Braava jet® čisticí prostředek na tvrdé podlahy (je-li třeba).




Poté naplňte nádržku až po okraj vodou.



Čisticí roztok

Při mokrém mopování můžete před přidáním Braava jet® vody přidat do nádrže Čisticí roztok na tvrdé podlahy. Tento produkt je koncentrát vhodný pro všechny dobře utěsněné tvrdé podlahy.

 **Důležité:** Braava jet® Roztok pro čištění tvrdých podlah je jediné řešení, které lze ve vašem robotickém mopu bezpečně použít. Nepoužívejte jiné čisticí prostředky.

Velikost vzorku
(V balení)



1/2 lahvičky
na nádržku



Prodej: plná velikost
(prodáváno zvlášť)



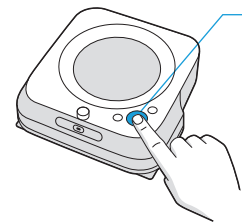
6 odměrek
na nádržku



Používání Braava jet® robotického mopu m6

Úklid

Chcete-li mít podlahu stále v dobrém stavu, robota používejte často.



Stiskněte tlačítko CLEAN

Klepnutím spustíte / pozastavíte / obnovíte úlohu

Podržením na 3 sekundy ukončíte úlohu a uspíte robota.

Podržením na 10 sekund jej restartujete.

- Váš robot automaticky prozkoumá a vyčistí váš domov, metodicky se pohybujíc napříč podlahou, s překrytím z jednoho průchodu do druhého, aby bylo zajištěno, že každé místo na podlaze bude vyčištěno hned třikrát. Pokud hledáte buď rychlejší nebo důkladnější čištění než nabízí toto výchozí nastavení, nebo chcete-li upravit množství rozstříkávané vody, můžete změnit předvolby úklidu prostřednictvím aplikace iRobot HOME.
- Na konci úklidu nebo při potřebě dobití či potřeby doplnění nádržky se robot vrátí do nabíjecí stanice.

Poznámka: Pokud během nabíjení bliká text „CLEAN“, robot je uprostřed úklidu a po dobití automaticky pokračuje tam, kde skončil.

- Chcete-li robota poslat zpět do nabíjecí stanice, klepněte na možnost (home). Modrý světelný kruh znamená, že robot hledá nabíjecí stanici. Tato funkce bude fungovat pouze v případě, že se váš robot spustí z nabíjecí stanice.
- Když robot potřebuje naplnit nádržku, světelný kruhový indikátor začne červeně blikat dokola směrem k západce víka.

- Vyčistěte menší prostory (3,3 ft²/1 m²) umístěním robota do středu prostoru, na který se chcete zaměřit. Stisknutím tlačítka lokálního úklidu (spot clean) spustíte čištění.

Tipy pro co nejlepší výkon

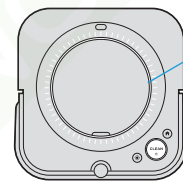
- Váš robot pracuje nejlépe, když je používán s aplikací iRobot HOME.
- Pro optimální mopovací výkon doporučujeme, abyste před spuštěním nejprve vysáli velké kusy nečistot a špíny Braava jet®.
- Váš robot funguje pouze s utěrkami Braava jet® m Series, které jsou speciálně navrženy Braava jet® pro roboty série m.
- Pro každý úklid použijte novou utěrku. Před použitím ji nenamáčejte.
- Udržujte nabíjecí stanici připojenou v zásuvce. Oblast okolo by měla být uklizená.
- Zábрана v podobě Virtual Wall® (virtuální zeď) s duálním režimem udržuje robota v oblastech, které si přejete vyčistit – a mimo oblasti, které si vyčistit nepřejete. (Prodáváno samostatně)
- V aplikaci iRobot HOME můžete upravit předvolby čištění na požadovaný výkon, rychlost a pokrytí.

Nabíjení

- Posunutím robota na kontakty nabíjecí stanice aktivujete baterii.

Poznámka: Robot se dodává částečně nabitý, ale před zahájením prvního úklidu jej doporučujeme nechat tři hodiny nabíjet v nabíjecí stanici.

- Světelný kruhový indikátor označuje aktuální stav nabíjení. Tato funkce se po 1 minutě vypne, aby se šetřila energie, ale můžete ji znovu zobrazit stisknutím tlačítka CLEAN. Tuto informaci lze rovněž vidět v aplikaci iRobot HOME.



Světelný kruh při nabíjení

Celistvý: plně nabit.

Blikající: nabíjení

- Robot v nabíjecí stanici využívá malé množství elektrické energie. Když se robot nepoužívá, je možné ho uvést do režimu s ještě nižší spotřebou. Pokyny a další podrobnosti k tomuto úspornému režimu spánku naleznete v aplikaci iRobot HOME.
- Při delším uskladnění robota vypněte: vyjměte jej z nabíjecí stanice a po dobu 10 sekund podržte tlačítko (home). Robota uskladněte na chladném, suchém místě.

Lithium-iontová baterie

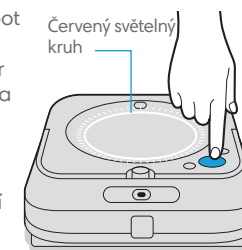
Pro nejlepší výsledek používejte iRobot pouze lithium-iontovou baterii, která je dodávána s Braava jet® m6.

VAROVÁNÍ: Lithium-iontové baterie a výrobky, které obsahují lithium-iontové baterie, se řídí přísnými podmínkami pro přepravu. V případě, že potřebujete výrobek přepravit (včetně baterie) z důvodu opravy, cestování nebo z jiných důvodů, MUSÍTE postupovat podle těchto přepravních pokynů.

- Před odesláním JE NUTNÉ robot vypnout.
- Napájení vypnete odejmutím robota od nabíjecí stanice a přidržemím tlačítka (home) po dobu 10 sekund. Všechny kontrolky se vypnou.
- Zabalte výrobek do původního balení.
- Posílejte ho pouze pozemní dopravou (ne letecky).
- Budete-li stále potřebovat pomoc, obraťte se na náš tým péče o zákazníky.

Diagnostika problémů

- Pokud nastane nějaký problém, robot vás upozorní přehráním zvukové výstrahy a světelný kruhový indikátor se rozsvítí červeně. Stisknutím tlačítka CLEAN zobrazíte podrobnosti. Další pomocná a instruktážní videa naleznete v aplikaci iRobot HOME.
- Po 90 minutách neaktivity nabíjecí stanice robot automaticky ukončí úklid.

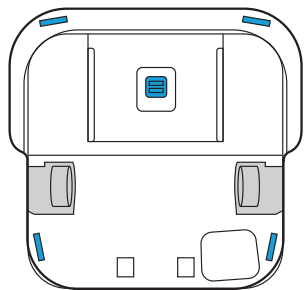


Vybitá baterie. Nabijte ji.

Péče a údržba

Čištění senzorů proti pádu ze schodů a čtečky utěrek

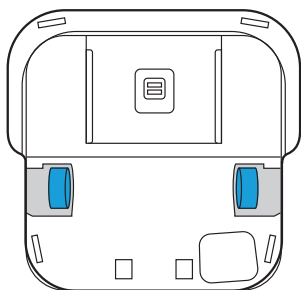
Očistěte senzory na spodní části robota vlhkým hadříkem.



***Důležité:** Nestříkejte čisticí prostředky ani vodu přímo na senzory nebo do otvorů pro senzory.

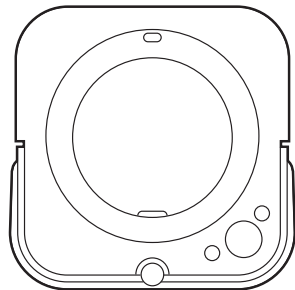
Čištění koleček

Odstraňte jakékoli viditelné nečistoty nebo chlupy zachycené v okolí koleček.



Očištění těla robota

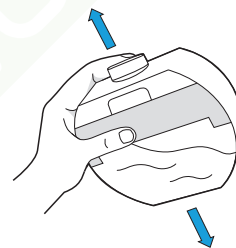
Očistěte vlhkým hadříkem.



Čištění nádržky

Pokud si všimnete zápachu vycházejícího z nádržky

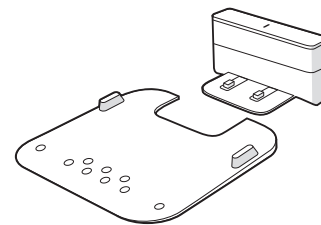
- 1 Vyměňte nádržku z robotického mopu.
- 2 Naplňte nádržku teplou vodou. Nepoužívejte vroucí vodu.
- 3 Zavřete víčko a nádržkou jemně zatřeste.



- 4 Nádržku vypláchněte a postup dle potřeby opakujte.

Čištění odkapávacího tácu

- 1 Vyměňte robota z nabíjecí stanice.
- 2 Odkapávací tác odejměte zvednutím z nabíjecí stanice.



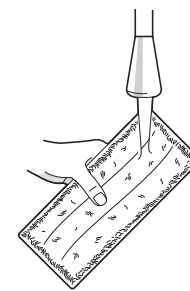
- 3 Odkapávací tác očistěte vlhkým hadříkem nebo jej omyjte teplou vodou v dřezu.
- 4 Před opětovným připojením odkapávacího tácu k nabíjecí stanici jej důkladně osušte.
- 5 Vraťte robotický mop zpět na nabíjecí stanici.

Péče o omyvatelné čisticí utěrky

Poznámka: Omyvatelné podložky lze čistit dvěma způsoby: buď ručním mytím anebo v pračce.

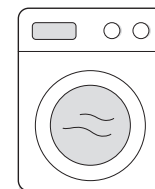
Ruční omývání

Utěrku pečlivě omyjte teplou vodou.



Mytí v pračce

Omyjte teplým cyklem a poté vysušte. Nesušte v sušičce. Neperte je dohromady s jemným prádlem.



Péče o zákazníky společnosti iRobot

Reklama a servis

Certus Mercatus s. r. o.
K Žižkovu 282/9
190 00 Praha 9

Informace

email: info@irobot.cz
telefon: +420 245 001 740

Otevírací doba

Pondělí - pátek: 7:30 – 15:30

Informace o předpisech

ZÁRUČNÍ LIST

Výrobce	iRobot
Autorizovaný servis	Certus Mercatus spol. s r.o. K Žižkovu 282/9, 190 00 Praha 9 tel.: +420 245 001 740 e-mail: reklamace@mercatus.cz

Vyplní prodejce

Název výrobku	
Sériové číslo	
Datum prodeje	
Razítko prodejce	

Do opravy předáno dne	Převzal podpis	Opraveno dne	Číslo oprav. listu	Podpis

1. a výrobek poskytujeme záruku 24 měsíců ode dne prodeje spotřebiteli. Opravy v záruční době provádíme bezplatně.
2. áruka a bezplatná oprava se vztahuje na vady vzniklé prokazatelně následkem vadného materiálu, chybné konstrukce nebo špatného provedení.
3. áruka a bezplatná oprava se nevztahuje na vady způsobené dopravou, nedodržením pokynů k obsluze uvedených v návodu, špatnou údržbou, mechanickým poškozením, zásahem do spotřebiče, nebo závady způsobené elektrickou instalací, která neodpovídá ČSN, stejně jako závady způsobené nesprávným zapojením.
4. áruka se nevztahuje na opotřebení filtrů, kartáčů, baterie, gumových částí, dezénu kol apod.
5. ivotnost baterie je minimálně 6 měsíců.

Autorizovaný servis: tel.: +420 245 001 740 (7:30 - 15:30)

e-mail: reklamace@mercatus.cz

Případné reklamace řešte přímo se servisním střediskem,

viz. kontakt na autorizovaný servis.

Informace o předpisech



Společnost iRobot Corporation tímto prohlašuje, že dané rádiové zařízení splňuje požadavky směrnice 2014/53/EU o rádiových zařízeních a směrnice 2011/65/EU o omezení používání některých nebezpečných látek v elektrických a elektronických zařízeních. Celý text prohlášení o shodě pro EU je k dispozici na této internetové adrese: global.irobot.com/en/compliance

Tento přístroj obsahuje model rádiového modulu Harpoon AXE-Y1. Harpoon je dvoupásmové rádio, které funguje v pásmech WLAN 2,4 GHz a WLAN 5 GHz.

- Pásmo 2,4 GHz je omezeno na provoz mezi 240 0 MHz a 2 483 MHz s maximálním výstupním výkonem EIRP 17,56 dBm (57 mW) při 2 472 MHz.
- Pásmo 2,4 GHz je omezeno na provoz mezi 5 150 MHz a 5 725 MHz s maximálním výstupním výkonem EIRP 18,23 dBm (66,52 mW) při 5 700 MHz.

Regulační model: RMA-Y1



Pokyny pro likvidaci odpadních elektrických a elektronických zařízení:

Tento symbol na výrobku označuje, že přístroj nelze vyhodit mezi běžný netříděný komunální odpad. Jako koncový uživatel zodpovídáte za likvidaci zařízení s ukončenou životností ekologicky šetrným způsobem, například:

- (1) jeho vrácením distributorovi/prodejci, od kterého jste je zakoupili;
- (2) jeho odevzdáním na určeném sběrném místě.

Správná likvidace tohoto výrobku pomůže ušetřit cenné zdroje a zabránit jakýmkoli negativním efektům na lidské zdraví a životní prostředí, ke kterým by při nesprávné manipulaci s odpadem jinak mohlo dojít. Další informace získáte u místních úřadů nebo na nejbližším určeném sběrném místě. Při nesprávné likvidaci tohoto odpadu může být v souladu s vnitrostátními právními předpisy udělena pokuta. Další informace najdete na této adrese: http://ec.europa.eu/environment/waste/weee/index_en.htm

iRobot®

©2019 iRobot Corporation, 8 Crosby Drive, Bedford, MA 01730 USA. Všechna práva vyhrazena. iRobot, Braava jet, a Virtual Wall jsou registrované ochranné známky společnosti iRobot Corporation ve Spojených státech a jiných zemích. App Store je registrovaná ochranná známka společnosti Apple v USA a dalších zemích. Google Play je registrovaná ochranná známka společnosti Google. Wi-Fi a logo Wi-Fi jsou ochranné registrované známky obchodního sdružení Wi-Fi Alliance.