

LEGEE-668



CZ

# VACUUM - MOP ROBOT 4V1

Návod k obsluze



Robotický vysavač a mop 4v1



Winner of Silver Medal at iEAN  
Germany Exhibition of inventions



# OBSAH

Bezpečnostní instrukce	3
Před použitím výrobku	4
Obsah balení	4
Výhody LEGEE-668	4
Popis LEGEE-668	5
Technická specifikace	6
Údržba mopů z mikrovláknna	6
Význam LED kontrolky	7
Dálkové ovládání a úklízeční módy	7
Popis systému LEGEE-668	8
Používání LEGEE-668	9
Čištění a údržba senzorů	11
Čištění prachové nádoby a filtrů	11
Čištění a výměna bočního kartáčku	12
Čištění a výměna trysek	12
Výměna příslušenství	13
Často kladené otázky (FAQ)	13



Prohlášení o shodě. Výrobek odpovídá požadavkům Evropské unie (EU).



Veškeré elektrické a elektronické výrobky musí být likvidovány odděleně od komunálního odpadu prostřednictvím určených sběrných míst. Ekologická likvidace tohoto zařízení je zajištěna v rámci kolektivního systému Retela ([www.retela.cz](http://www.retela.cz)).

Použité baterie nebo akumulátory nepatří do netříděného odpadu, můžete je bezplatně odevzdávat na mnoha místech, která jsou označena jako „místa zpětného odběru“ společností ECOBAT ([www.ecobat.cz](http://www.ecobat.cz)).



Značka ZELENÝ BOD je ochrannou známkou. Označení obalu značkou ZELENÝ BOD znamená, že za tento obal byl uhrazen finanční příspěvek organizaci zajišťující zpětný odběr a využití obalového odpadu v souladu se Směrnicí ES 94/62 ([www.ekokom.cz](http://www.ekokom.cz)).

**CLASS I  
LASER PRODUCT**

Velmi nízko výkonové lasery nebo zapouzdřené lasery. Bezpečné pro pohled okem po dobu 100s i s použitím optických přístrojů.

# Bezpečnostní instrukce

Pečlivě si prostudujte návod k obsluze před používáním výrobku a ponechte si jej pro další použití, abyste předešli případným zraněním či zničení výrobku.

- Před prvním použitím výrobku musíte nechat plně nabít baterii. LED kontrolka baterie na výrobku musí svítit zeleně.
- Výrobek je určen pouze pro domácí použití a uvnitř budov.
- Před uskladněním výrobku nechte vždy baterii plně nabít. Pokud výrobek nepoužíváte delší dobu, i přesto jej nabíjejte min. 1x měsíčně, jinak dojde k snížení životnosti baterie.
- Před použitím výrobku zkontrolujte, že jste správně nainstalovali utěrky z mikrovlákna. Nikdy nepoužívejte výrobek bez mopů, může dojít k poškození výrobku i podlah.
- Na výrobek nestříkejte vodu či jiné tekutiny ani jej vodou nepolévejte.
- Výrobek nesmí používat a provozovat děti a tělesně, mentálně či fyzicky postižené osoby, v případě, že nejsou pod dohledem odpovědné dospělé osoby. Děti nesmí provádět čištění a údržbu výrobku. Výrobek není hračka, zabraňte dětem, aby si s ním hrály. Běžná údržba a čištění robota musí být prováděno dospělou osobou.
- Ujistěte se, že nemáte v blízkosti zapnutého výrobku vlasy, volné části oblečení, prsty nebo jiné části těla, které se mohou namotat či nasát do pohyblivých částí výrobku.
- Nepoužívejte ani neumisťujte výrobek v blízkosti těkavých látek (alkohol, plyn, petrolej, ředidlo atd.) nebo u hořících objektů (cigarety, svíčky, kamna atd.).
- Nikdy nezakrývejte větrací otvory výrobku, předejdete tak zničení či spadnutí výrobku.
- Nepoužívejte rozbítý či poničený výrobek.
- S výrobkem používejte pouze originální baterii, adaptér a veškeré příslušenství.
- Výrobek je elektrické zařízení. Výrobek nepoužívejte venku a ve vlhku, může dojít k úrazu elektrickým proudem. Při používání výrobku adaptér nezakrývejte ani na něj nepokládejte žádné předměty. Nepoužívejte poškozený adaptér nebo přívodní kabel.
- Pokud máte vlhké ruce, nedotýkejte se adaptéru, kabelu ani el. zástrčky.
- Dodržujte zásady platné pro bezpečné používání elektrických přístrojů, abyste předešli případným zraněním či jinému nebezpečí.
- Baterii nesmíte rozebírat, vhadzovat do ohně nebo vystavovat teplotám nad 60°C (140°F).
- Nevystavujte výrobek přímému slunečnímu záření či vysokým teplotám (topení atd.)
- Nepoužívejte výrobek v blízkosti silných magnetických polí.
- Nepoužívejte výrobek k úklidu okolo bazénů
- Před použitím výrobku odklidte všechny nevhodné předměty z podlahy. Musíte odklidit všechny věci, které by se mohli zamotat do mopů či by mohli ucpat sací otvor na spodu výrobku jako jsou např. kreditní karty, kabely, oblečení, části hraček a her atd.
- Nesedejte si ani nestoupejte na výrobek. Nenechávejte děti či domácí mazlíčky bez dozoru s výrobkem.
- Nevysávejte hořící nedopalky cigaret, doutnající popel apod.
- Igelitové obaly ukládejte mimo dosah dětí.
- Nepoužívejte výrobek zapojený do jedné elektrické zásuvky s dalšími elektrickými zařízeními.

## Před použitím výrobku

- Před prvním použitím výrobku musíte nechat plně nabít baterii.
- LEGEE-668 je určeno na úklid všech typů hladkých podlah: linoleum, dlažba, plovoucí, dřevěná. LEGEE-668 není určeno na úklid koberců.
- Před každým použitím výrobku zkontrolujte sedm senzorů, zda jsou čisté od prachu a nečistot.
- Do výrobku používejte pouze čistou vodu.
- Umístěte pečlivě oba dva mopy pro úklid na držáky mopů na spodní straně robota a uhladte je. Nepoužívejte výrobek bez správně umístěných mopů.
- Nepoužívejte výrobek na mastných podlahách.
- Nepoužívejte ani neumisťujte výrobek v blízkosti těkavých látek (alkohol, plyn, petrolej, ředidlo atd.) nebo u hořících objektům (cigarety, svíčky, kamna atd.).
- Nevystavujte výrobek přímému slunečnímu záření či vysokým teplotám (topení atd.).
- Ujistěte se, že nemáte v blízkosti zapnutého výrobku vlasy, volné části oblečení, prsty nebo jiné části těla, které se mohou namotat či nasát do pohybujících se částí výrobku.
- Výrobek je určen pouze pro domácí použití a uvnitř budov.

Teplotní podmínky použití výrobku:

Provozní teplota místnosti: 0°C - 40°C (32°F - 104°F)

Skladovací teplota místnosti: -10°C - 50°C (14°F - 122°F)

## Obsah balení

1x robotický vysavač a mop 4v1 Legee-668

1x dálkové ovládání

1x AC adaptér

1x nabíjecí základna

1x plnicí lahev na vodu

3x boční kartáček

3x HEPA filtr

1x čistící kartáček

2x přední mop z mikrovlákna

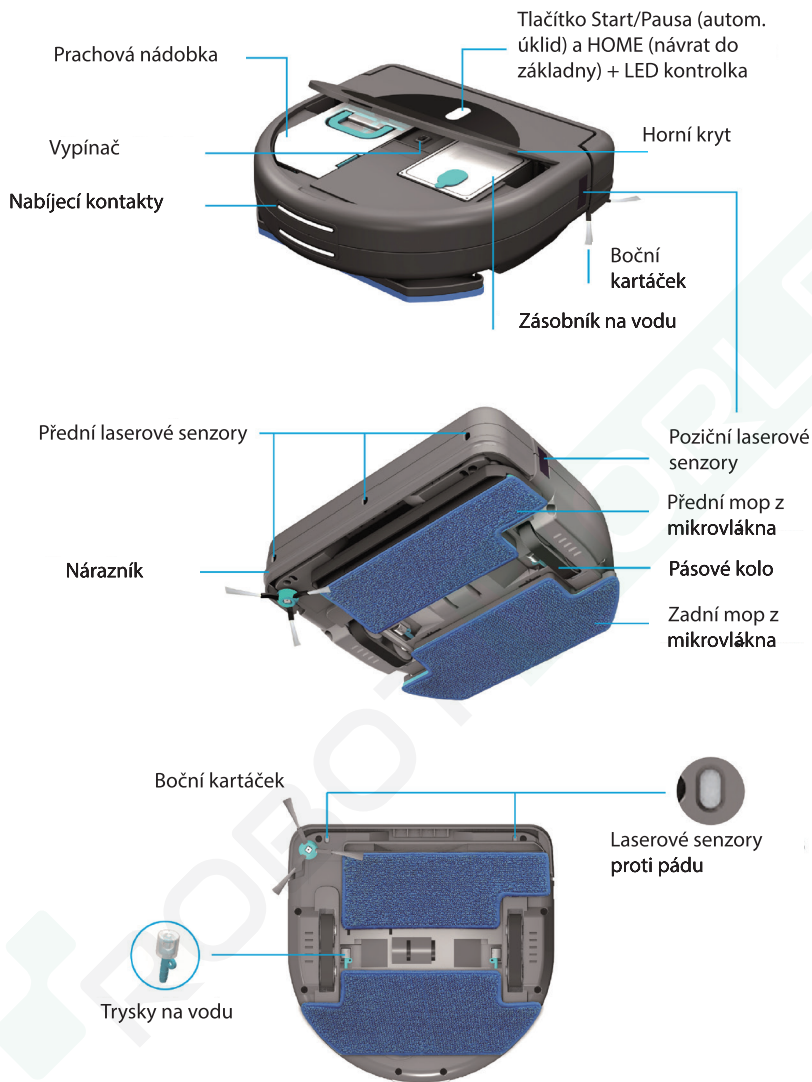
2x zadní mop z mikrovlákna

1x návod k obsluze

## Výhody LEGEE-668

- LEGEE-668 je unikátní robotický pomocník, který zajistí úklid 4 v 1 vysávání, suché mopování, automatické dávkování vody, mokré mopování
- Unikátní systém kontroly dávkování vody „Smart Spray“
- Kvalitní Li-PO baterie
- Automatické dobíjení baterie
- Kvalitní mopy z mikrovlákna pro suché a mokré čištění
- 7 laserových senzorů
- Možnost suchého či mokrého mopování (lze navolit pomocí dálkového ovládání)

# Popis LEGEE-668



CZ

# Technická specifikace

Rozměry výrobku	34 x 33 x 9,5 cm
Váha výrobku	3200 g
Rozměry balení	40 x 47 x 12 cm
Váha balení	4000 g

Technologie systému	Legee V1.0
Systém úklidu	Auto, Paralel
Patentovaná metoda čištění	FastBrush® 4 stupňový čistící systém
Adaptér výstupní napětí	19V/1A, 19W
Vstupní napětí	100-240V, 50-60Hz
Rychlost	20 cm/sek.
Spotřeba	19 W
Hlučnost	62 dB
Baterie	Li-PO, 3000 mAh
Výdrž baterie	90 minut
Velikost plochy úklidu na jedno nabití	až 150 m <sup>2</sup>
Detekce objektů v prostoru	5 laserových senzorů + nárazník
Senzory proti pádu	ano, 2x laserový senzor
Velikost bočního kartáčku	strečový, délka ramene 4 cm
Rychlost bočního kartáčku	10 otáček/sek.
Filtrace	Sítovaný filtr + HEPA filtr
Objem zásobníku na vodu	320 ml
Objem prachové nádoby	500 ml
Jaké podlahy LEGEE-668 uklízí	plovoucí, dřevěná, linoleum, dlažba

## Údržba mopů z mikrovlákna

Mopy je možné prát max. na 40°C (104 °F).

Nepoužívejte aviváž.

Nežehlete.

Nesušte v sušičce na prádlo.



# Význam LED kontrolky

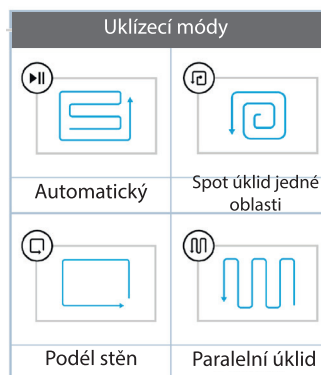
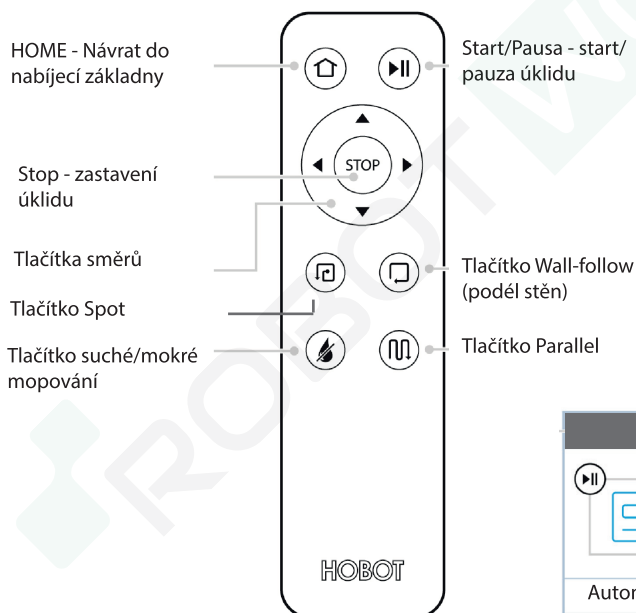


LED kontrolka	Význam
Bílá LED svítí v průběhu úklidu	Suché mopování
Modrá LED svítí v průběhu úklidu	Mokré mopování
Oranžová LED svítí (v nabíjecí základně)	Nabíjení baterie
Zelená LED svítí (v nabíjecí základně)	Baterie je plně nabitá
Oranžová LED bliká	Baterie je vybitá
Modrá, bílá nebo oranžová LED bliká	Robot jede do nabíjecí základny

CZ

## Dálkové ovládání a uklízení módy

Před používáním vložte baterie do zadní části dálkového ovládání. Pozor na jejich správné umístění.



### Popis uklízení módů:

Automatický - úklid celé místnosti

Spot - úklid oblasti 2x2 m

Podél stěn - úklid oblasti pouze podél stěn

Paralelní úklid - úklid středu místnost, „S“ pohyb

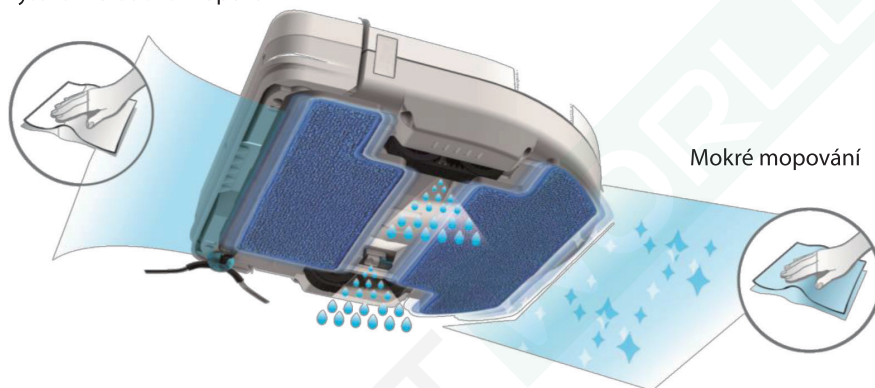
# Popis systému LEGEE-668

## Exkluzivní patent: FastBrush® 4-Stage Cleaning

FastBrush® 4-Stage Cleaning znamená úklid 4v1 - vysávání, suché mopování, automatické dávkování vody, mokré mopování.

Výkonné sání v přední části vysává veškeré větší nečistoty, vlasy a zvířecí chlupy. Suchý mop kmitá po podlaze a setře jemnější prach, dvě speciální trysky dávkují vodu na uklízenou podlahu a množství vody je kontrolováno systémem „Smart Spray“ a druhý mop, který také kmitá, setře a vyleští podlahu pomocí vody, kterou Legee-668 nastříkal na čišťenou podlahu.

Vysávání & Suché mopování



## Exkluzivní patent: LEGEE® Smart Navigation Technology

LEGEE-668 v průběhu práce používá laserové senzory, Encoder, Gyro, E-Compass a Position Estimation systém. LEGEE-668 používá vyspělý navigační systém, který měří prostor okolo robota a umožňuje mu vyhýbat se nábytku a dalším předmětům. Zároveň může efektivně uklízet podlahu vaší domácnosti bez zbytečného zdržování nebo zmatených pohybů.

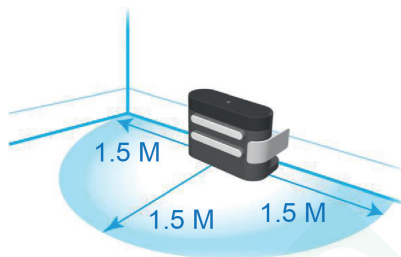




# Používání LEGEE-668

## Umístění nabíjecí základny

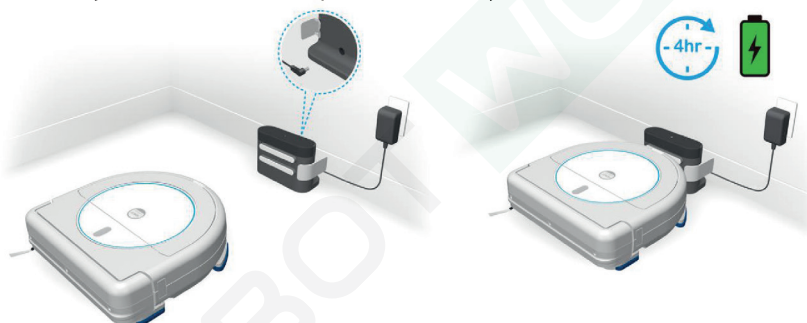
- Umístěte nabíjecí základnu do pokoje, kde bude LEGEE-668 uklízet.
- Základnu opřete o stěnu. Okolo základny a před základnou musí být volný prostor min. 1,5 m.
- Zapojte nejprve konektor adaptéru do nabíjecí základny, a poté zapojte zástrčku adaptéru do elektrické zásuvky.



CZ

## Nabíjení před prvním použitím

- Otevřete horní kryt LEGEE a zapněte vysavač hlavním vypínačem do pozice „I“.
- Před prvním použitím nechte robota plně nabít.
- Umístěte robota přední částí do nabíjecí základny. Dva stříbrné nabíjecí kontakty na robotovi se musí dotýkat stříbrných kontaktů na nabíjecí základně.
- První nabíjení robota bude trvat přibližně 4 hodiny.



## Zahájení úklidu

- Otevřete horní kryt LEGEE a zapněte vysavač hlavním vypínačem do pozice „I“. Zavřete horní kryt LEGEE a stiskněte tlačítko „Start/Pausa“ na robotovi nebo dálkovém ovládání.
- Pokud robot nezačíná pracovat z nabíjecí základny, umístěte jej těsně ke zdi, aby začal pracovat podél zdi.
- Úklid ukončíte stiskem tlačítka „Stop“ na dálkovém ovládání.

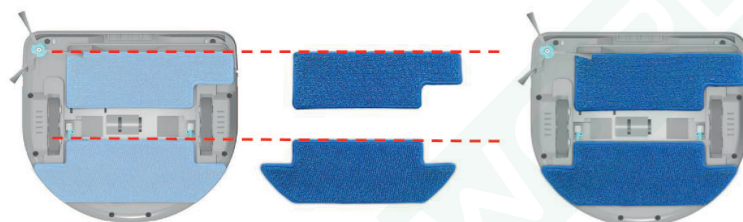


## Nabíjení v průběhu používání

- Pokud LEGEE začne uklízet z nabíjecí základny, po skončení úklidu se do nabíjecí základny vrátí.
- Pokud LEGEE začne uklízet z jiného místa, než je nabíjecí základna, ukončí úklid u zdi v dané místnosti. V tomto případě přeneste LEGEE k nabíjecí základně a napojte jej na základnu viz odstavec „Nabíjení před prvním použitím“.

## Umístění mopů z mikrovlákn

- Při zakoupení LEGEE jsou oba dva mopy umístěné na výrobku.
- Mopy je možné prát na 40%, nesmíte používat aviváž a nesmí se sušit v sušičce prádla.
- Při výměně mopů za čisté je vždy řádně uhladte na držácích mopů a zarovnejte je s přední částí držáků mopů viz naznačená linka v obrázku níže.



TIP: Před umístěním čistých mopů na výrobek můžete zadní mop jemně navlhčit pro ještě lepší výsledky čištění podlah. Mop je důležité řádně vyždímat, aby nebyl příliš mokrá.

## Doplnění vody do zásobníku v LEGEE

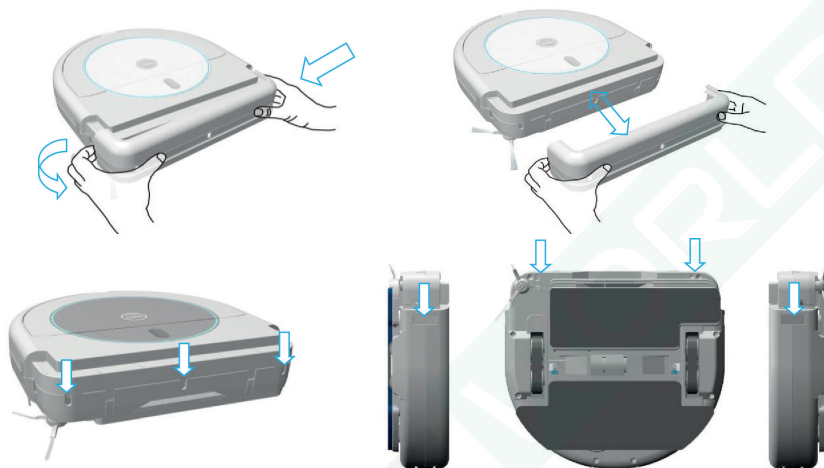
- Vodu nalijte do zásobníku vody v LEGEE pomocí plnící lahve, která je součástí balení výrobku.
- Používejte pouze čistou vodu.



UPOZORNĚNÍ: Před převážením výrobku odsajte zbývající vodu ze zásobníku pomocí plnící lahve, která je součástí balení.

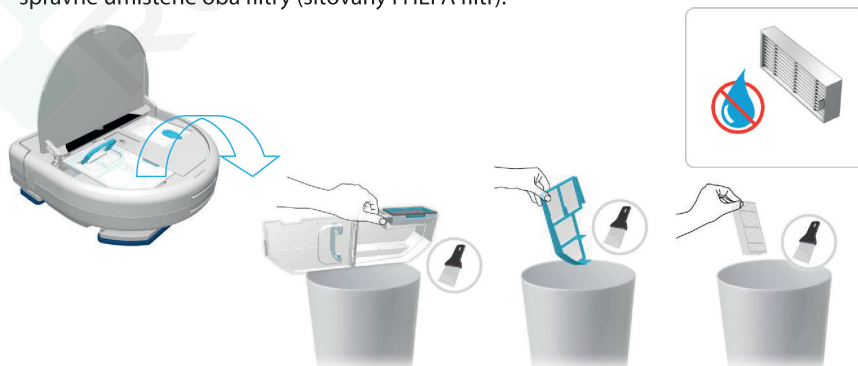
## Čištění a údržba senzorů

- Položte LEGEE na podlahu, nárazníkem směrem k sobě.
- Zmáčkněte pravou stranu nárazníku a levou stranu vysuňte dopředu viz obrázky níže. Sundejte nárazník z LEGEE.
- Suchým hadříkem nebo čistícím kartáčkem očištěte 7 senzorů na LEGEE viz obrázek.
- Nasadte nárazník zpět na LEGEE uchopením obou konců a nasazením na robota, dokud nezacvakne.
- Údržbu senzorů provádějte před každým použitím robota.



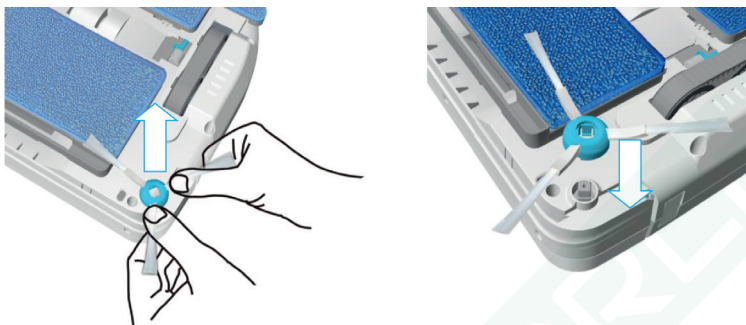
## Čištění prachové nádoby a filtrů (síťovaný a HEPA)

- Pomocí držadla vysuňte prachovou nádobku z robota směrem vzhůru.
- Otevřete kryt prachové nádoby, vyjměte síťovaný filtr a vysypte nečistoty do koše.
- Vyjměte HEPA filtr z boku prachové nádoby a vyklepejte jej nebo vysajte. HEPA filtr nikdy nemyjte vodou.
- Nádobu a síťovaný filtr můžete vymýt čistou vodou. Nechte obě části plně uschnout.
- Před použitím robota se ujistěte, že je prachová nádobka umístěna ve výrobku a že jsou správně umístěné oba filtry (síťovaný i HEPA filtr).



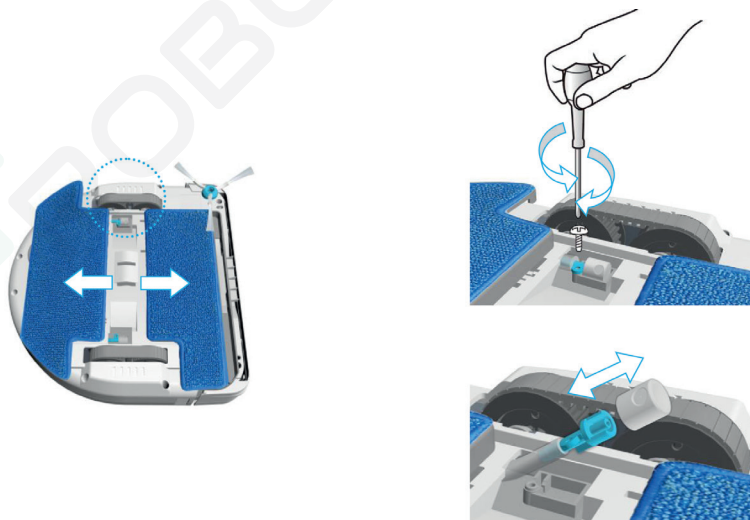
## Čištění a výměna bočního kartáčku

- Před každým použitím očistěte boční kartáček a případně namotané nečistoty.
- Vysuňte boční kartáček tahem nahoru z jeho pozice ve vysavači.
- Očistěte boční kartáček i prostor pod ním ve vysavači.
- Zacvaknutím zaaretujte čistý boční kartáček zpět do vysavače viz obrázky.



## Čištění a výměna trysek na vodu

- Otočte LEGEE spodní stranou nahoru a pomocí rukou odtáhněte od sebe oba mopy z mikrovlákna viz obrázek.
- Pomocí malého šroubováku odšroubujte jeden šroubek na každé ze dvou trysek na spodní straně LEGEE a vyjměte trysky z robota viz obrázek.
- Zkontrolujte, zda jsou trysky čisté, a případně je vyměňte za nové. Trysky umístěte stejně, jako byly původně umístěné v robotovi.
- Zašroubujte zpět malý šroubek ke každé trysce, abyste ji správně zaaretovali.
- Vraťte zpět do původní polohy oba mopy z mikrovlákna (směrem do středu).





## Výměna příslušenství

Boční kartáček	1x za 3 měsíce
HEPA filtr	1x za 2 měsíce
Sítovaný filtr	1x za 3 měsíce, pokud je protržený, ihned
Mopy z mikrovlákna	Mopy je třeba vyprat po každém použití
Trysky	1x za 3 měsíce, při jejich zanesení ihned
Li-Po baterie	Pro výměnu baterie kontaktujte autorizovaný servis.

CZ

## Často kladené otázky (FAQ)

Legée nelze zapnout.	Zkontrolujte, zda je vypínač na „I“ a nechte baterii plně nabít, dokud nesvítí LED kontrolka zeleně.
Legée nelze nabít.	Zkontrolujte, zda je vypínač na „I“ a zda je správně propojená základna s adaptérem a el. zásuvkou. Zkontrolujte, zda není vypnutý elektrický proud.
Špatný kontakt při nabíjení	Očistěte nabíjecí kontakty na robotovi a na nabíjecí základně pomocí jemného hadříku s alkoholem/lihem.
Nezvyklý zvuk.	Vypněte robota a zkontrolujte, zda nejsou v sacím otvoru nebo u bočního kartáčku nečistoty a vše očistěte.
Účinnost úklidu je nižší.	Vysypte prachovou nádobku a řádně vyčistěte oba filtry, očistěte všech 7 senzorů, nečistoty okolo sacího otvoru a případně nečistoty u bočního kartáčku. Použijte čisté utěrky z mikrovlákna.
Pohyb robota je nenormální.	Vypněte robota, očistěte všech 7 senzorů a zkontrolujte, zda je správně umístěný nárazník.
Boční kartáček se netočí.	Vypněte robota a zkontrolujte, zda není sací otvor nebo jiné části zaneseny nečistotou. Očistěte boční kartáček viz Čištění a výměna bočního kartáčku, případně jej vyměňte za nový.
Trysky nedávkují vodu.	Vypněte robota a zkontrolujte trysky, zda jsou čisté a správně umístěné ve výrobku. Případně je vyměňte za nové.
Test trysek a jejich funkčnosti.	Stiskněte tlačítko Stop na dálkovém ovládní, a poté držte tlačítko Suché/Mokrý mopování 1,5 sekundy. Nyní jste v režimu testování trysek. Trysky budou dávkovat vodu každých 5 sekund. Poté stiskněte tlačítko Stop.
Robot dávákuje hodně vody.	Stiskněte tlačítko Suché/Mokrý mopování, aby robot pracovat bez dávkování vody.
Nemůže být ovládn pomocí dálkového ovládní.	Vyměňte baterie v dálkovém ovládní za nové. Při používání dálkového ovládní miřte na LEGEE.
Efektivnější úklid.	Před použitím LEGEE odstraňte z podlahy kusové koberce, karty, hračky a kabely, které by se mohly namotat do robota.

