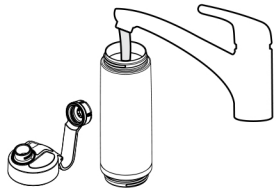


## POKYNY K ČIŠTĚNÍ

- Před mytím láhev VŽDY SEJMĚTE SVĚTELNOU ZÁKLADNU
- Podstavec světla se smí čistit pouze navlhčeným hadříkem. Podstavec světla NIKDY nepoučíte ani nemýte v myčce.
- Před prvním použitím důkladně umyjte víčko a tělo.
- PO KAŽDEM POUŽITÍ vždy láhev i víčko opláchněte čistou vodou.



Víčka a plastové kusy Tritan™ lze mýt v myčce na nádobí.



- Nerezové kusy lze mýt POUZE RUCNĚ.
- K čištění světelné základy používejte pouze vlhký hadřík. Světelnou základnu nikdy nepoučíte do vody ani nemýte v myčce na nádobí.



## POZOR

- Láhev HidrateSpark TAP používá jednu CR2477 lithiovou baterii. Při výměně baterie musíte dbát zvýšené opatrnosti.
- Výrobek NENÍ určen pro horké kapaliny. Používejte POUZE se studenými kapalinami.
- Není určeno pro syčené nebo dužnaté nápoje.
- Před pitím se ujistěte, že je víčko správně nasazeno na tělo a úplně zašroubováno.
- NEPŘEPLŇUJTE. Tekutiny píte pod závit víčka, aby nedošlo k náhodnému vytlití.
- NEohřívajte v mikrovlnné troubě ani nemrazte.
- NEPOUŽÍVEJTE čisticí prostředky obsahující bělidla, chlór, abraziva a/nebo chemikálie.
- NEPOKRAČUJTE v používání, pokud je výrobek poškozen.
- NENECHÁVEJTE láhve s tekutinou volně ložené v tašce, aby se vám tekutina nevyllila.

## FCC

Poznámka: Toto zařízení bylo testováno a splňuje limity pro digitální zařízení třídy B podle části 15 pravidel FCC. Tyto limity jsou navrženy tak, aby poskytovaly přiměřenou ochranu proti škodlivému rušení. Toto zařízení generuje, používá a může vyzařovat radiofrekvenční energii, a pokud není nainstalováno a používáno v souladu s limity a tímto návodem, může způsobit škodlivé rušení rádiové komunikace. Neexistuje však žádná záruka, že k rušení nedojde v i při správné instalaci. Pokud toto zařízení způsobuje škodlivé rušení rádiových nebo jiných signálů, je třeba jej vyzkoušet vypnutím a zapnutím zařízení.

### Rušení lze odstranit těmito způsoby:

- Přesměrovat nebo přemístit přijímací anténu.
- Zvětšit vzdálenost mezi zařízením a přijímačem.
- Připojit zařízení do zásuvky v jiném obvodu, než do kterého je připojen přijímač.
- Změny nebo úpravy provedené na tomto zařízení, které nejsou výslovně schváleny společností HidrateSpark, mohou vést ke ztrátě oprávnění užívatelé provozovat toto zařízení. Toto zařízení je v souladu s částí 15 pravidel FCC.

Provoz podléhá následujícím dvěma podmínkám:  
(1) Toto zařízení nesmí způsobovat rušení a (2) Toto zařízení musí být odolné proti jakémukoli rušení, včetně rušení, které může způsobit nežádoucí provoz zařízení.

## ISED

Tento přístroj je v souladu s pravidly společnosti Innovation, Science and Economic Development Canada RSS, které jsou osvobozeny od licencí. Provoz podléhá těmto dvěma podmínkám:  
(1) Toto zařízení nesmí způsobovat rušení a (2) Toto zařízení musí být odolné proti jakémukoli rušení, včetně rušení, které může způsobovat nežádoucí provoz zařízení.

Toto zařízení splňuje požadavky na kanály RSS, na které se nevztahuje licence společnosti Innovation, Science and Economic Development Canada RSS. Provoz podléhá následujícím dvěma podmínkám:  
(1) Toto zařízení nesmí způsobovat rušení a (2) Toto zařízení musí být odolné proti jakémukoli rušení, včetně rušení, které může způsobit nežádoucí provoz zařízení.

## POZOR

- NEBEZPEČÍ VÝBUCHU PŘI VÝMĚNĚ BATERIE ZA NESPRÁVNÝ TYP  
Vhození baterie do ohně nebo do horké trouby, mechanické rozdrození nebo poškození baterie může mít za následek výbuch. Ponechání baterie v extrémně vysoké teplotě okolního prostředí může mít za následek výbuch nebo únik hořlavé kapaliny nebo plynu. Baterie vystavená extrémně nízkému tlaku vzduchu může mít za následek výbuch nebo únik hořlaviny.
- Tento výrobek obsahuje knoflíkovou baterii. Pokud je knoflíková baterie nesprávně vložena, může způsobit těžké vnitřní popáleniny.
- Nové a použité baterie uchovávejte mimo dosah dětí.
- Pokud se přihrádka na baterie nedá bezpečně zavřít, přestaňte přístroj používat a držte jej mimo dosah dětí.
- Pokud máte podezření, že byly baterie vašim dítětem spolknuty nebo jinak nebezpečně použity, okamžitě vyhledejte lékařskou pomoc.  
Maximální teplota pro bezpečné používání je 60 °C  
Výrobce: Hidrate, Inc.  
Adresa: Hidrate, s.r.o. 1400 Van Buren St NE, Suite 135, Minneapolis, MN 55413 USA

# HidrateSpark®

## TAP

SMART WATER BOTTLE WITH



## PODPORA

Jsem tu, abychom vás podpořili. Pokud nás budete potřebovat kontaktovat, zde je návod, jak na to:

- Chatujte s námi na našich webových stránkách [hidratespark.com](https://hidratespark.com)
- Napište e-mail na adresu [support@hidrate.me](mailto:support@hidrate.me)
- navštivte stránky [hidratespark.com/pages/guide](https://hidratespark.com/pages/guide) a prohlédněte si uživatelskou příručku.

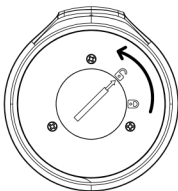
## JAK ZAČÍT V PĚTI KROČÍCH?

1. Vložte baterii (Viz část Pokyny k baterii)
2. Nastavte si frekvenci a barvu světelné upomínky (Viz část Nastavení upomínky).
3. Stáhněte si bezplatnou aplikaci HidrateSpark a spárujte ji se svou láhví. (Viz část Stažení aplikace)
4. Klepněte na položku Sledovat plnou láhev v aplikaci. (Viz část Sledování klepnutím)
5. Pravidelně čistěte (Viz Pokyny k čištění)

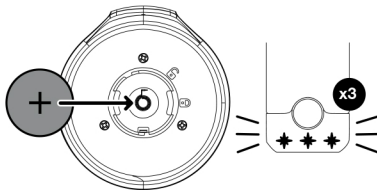
## INSTRUKCE PRO VLOŽENÍ BATERIE

- Chcete-li vyjmout světelnou základnu, vyšroubujte ji proti směru hodinových ručiček z těla láhve.
- Světelnou základnu položte na rovný povrch směrem nahoru, abyste mohli vložit baterii.
- Otočte kryt baterie do odemykací polohy a sejměte jej.

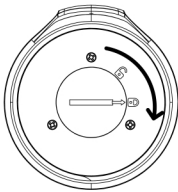
**TIP:** Pro snadnější otevření krytu použijte šroubovák nebo minci.



Po sejmutí krytu baterie vložte baterii a pevně ji stiskněte. Světelná základna začne blikat třikrát zeleně, což znamená, že baterie byla úspěšně vložena.



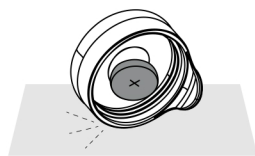
Po úspěšném vložení baterie umístěte kryt baterie a otočte jej do uzamčené polohy. Neutahujte je moc, abyste ho přístě snadno otevřeli. Přílišné utažení může způsobit poškození výrobku.



Našroubujte světelnou základnu zpět na láhev ve směru hodinových ručiček. Ujistěte se, že jste před použitím světelnou základnu zcela zašroubovali.

Pro správné vyjmutí baterie ze světelné základy nejprve z láhve odstraňte světelnou základnu. Odstraňte kryt baterie a poté otočte základnu světla.

Základnu lehce klepejte o rovný povrch, dokud se baterie neuvolní.

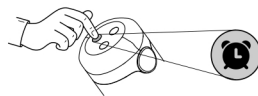


## SVĚTELNÉ UPOZORNĚNÍ

Tlačítka jsou umístěna na vnějším dnu láhve.

## NASTAVTE SI SVŮJ PLÁN

- Upomínky na pití budou svítit každou hodinu po dobu 12 hodin, aby vám připomněly, že máte pít po celý den. Optimalizujte váš pitný režim na každý den. (např. pokud dlouze stisknete časovač v 8:00 ráno, bude svítit každou hodinu až do 19:00 a bude tento rozvrh opakovat každý den, dokud ho nezměníte nebo se nevybitje baterie)
- Časovač zapnete dlouhým stisknutím ON



Po zapnutí časovače se zobrazí blikající kontrolka, která signalizuje, že jste spustili časovač. Blikající světla budou zeleno-modré barvy, dokud je nepřizpůsobíte vlastním preferencím.

**Vypnutí časovače**  
Dlouze stiskněte tlačítko časovače, dokud se na světelné základně nezobrazí červená světelná sekvence. Červené blikající světlo znamená, že je časovač vypnutý.

**Restartování zařízení**  
po vypnutí časovače dlouze stiskněte tlačítko. To provádějte nazačátku dne hned po probuzení.  
Pokud chcete vědět, zda je časovač zapnutý, Stiskněte tlačítko ON. Pokud kontrolka blikne, je zapnutý.

**Změna barevnosti světelného signálu**  
Chcete-li změnit barvu zsvětelného signálu, stiskněte tlačítko PALETTE a zobrazí se vám možné barvy světla. Pokračujte v mačkání, dokud nenajdete barvu, která se vám líbí, a pak stisknutím potvrďte. Vaše připomínky nyní budou nastaveny na barvu, kterou jste si vybrali.

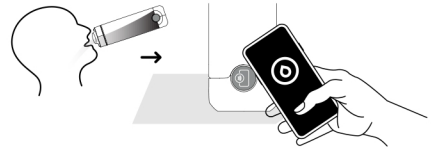


## STÁHNOUT APLIKACI

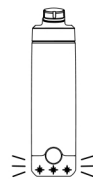
Stáhněte si zdarma naši aplikaci HidrateSpark z App Store nebo na Google Play



- Zkontrolujte, zda jste připojeni k internetu.
- Postupujte podle pokynů v aplikaci. Vytvořte si účet, nastavte parametry pro personalizované hydratační cíle, přidejte láhev do svého profilu a nastavte si čas a barvu oznámení.
- Funkce Tap To Track vám v aplikaci umožní sledovat, kolik vody jste během dne vypili.



Podívejte se na nastavení mobilního zařízení a nastavte blízké pole (NFC).  
Seznam zařízení pro komunikaci v blízkém poli (NFC) nebo další informace o podporovaných mobilních zařízeních nebo jak zapnout čtečku NFC, najdete na adrese: <https://hidratespark.com/pages/supported-devices>



## SVÍTÍ

Láhev té bude na pitný režim upozorňovat každou hodinu po celý den.



## PIJ

Vypij plnou láhev, stiskni tlačítko Tap To Goal a zjisti, kolik tekutiny bys během dne měl ještě vypít.



## SLEDUJ

Aplikace HidrateSpark ti nastaví denní osobní hydratační cíl a sleduje, kolik tekutiny jsi během dne vypil. Přiložením telefonu k symbolu Tap To Track se můžete okamžitě podívat na osobní denní pokroky.