

# Tyčový vysavač 2v1 - ETA Milio

NÁVOD K OBSLUZE (CZ)

ROBOT WORLD

## MILIO

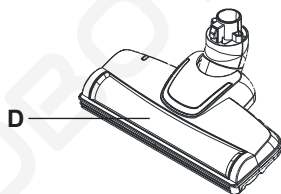
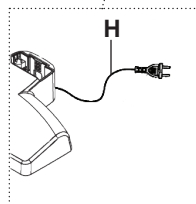
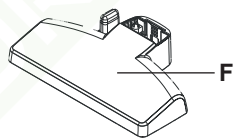
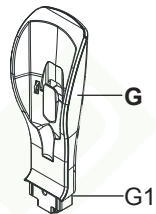
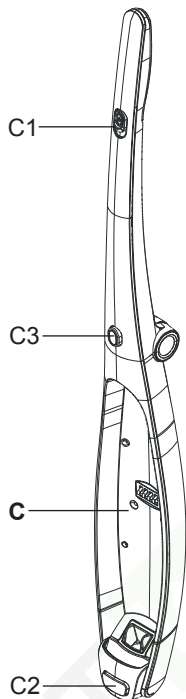
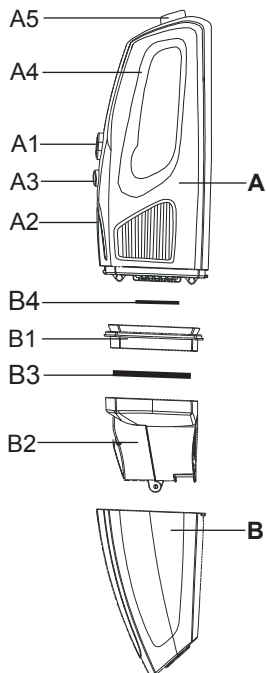


30/3/2017

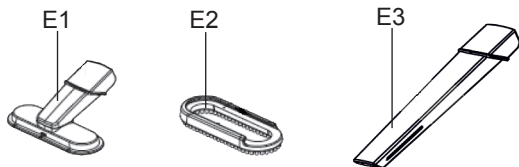
robotworld.cz

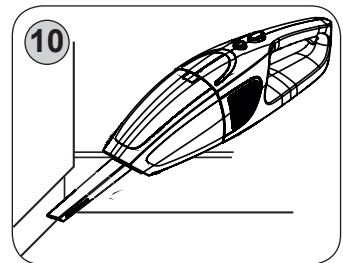
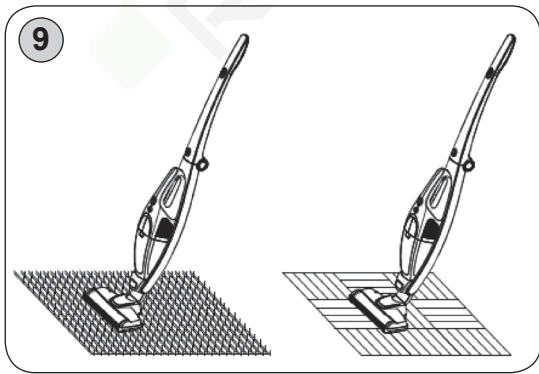
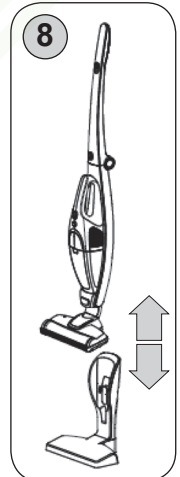
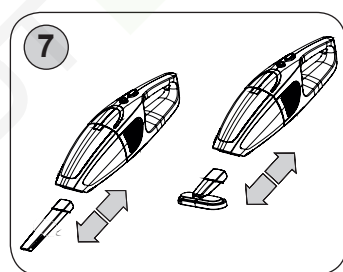
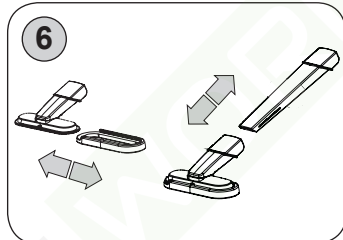
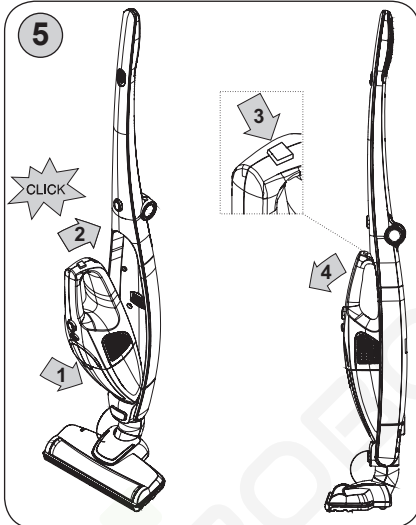
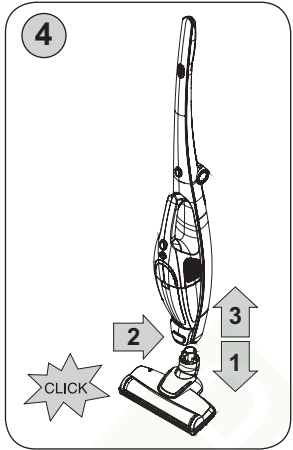
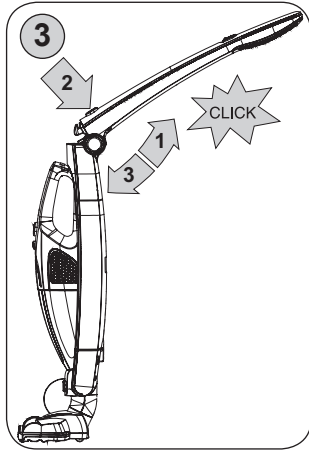
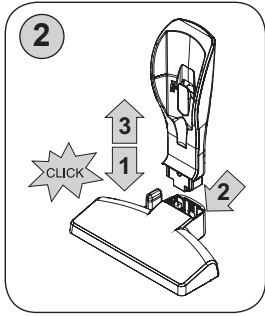
*eta*

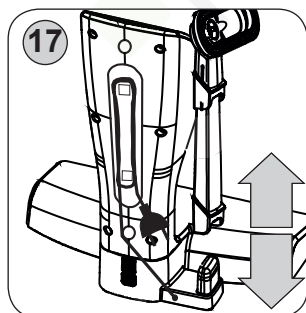
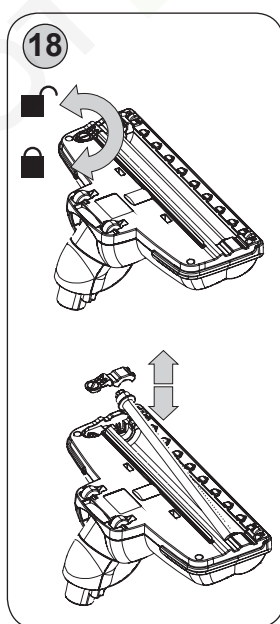
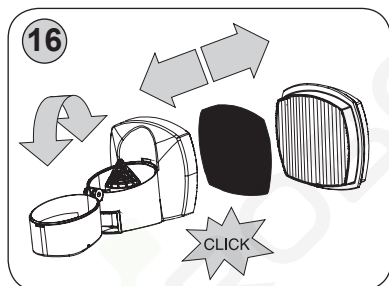
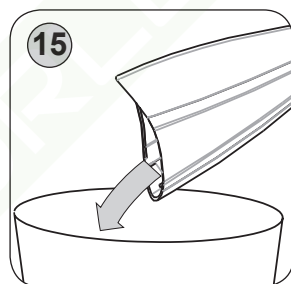
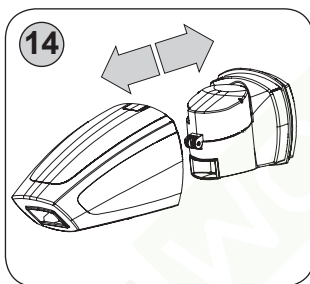
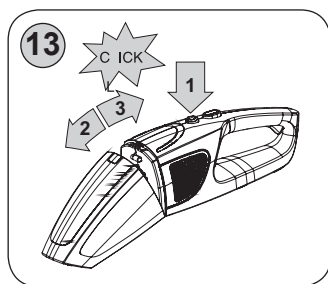
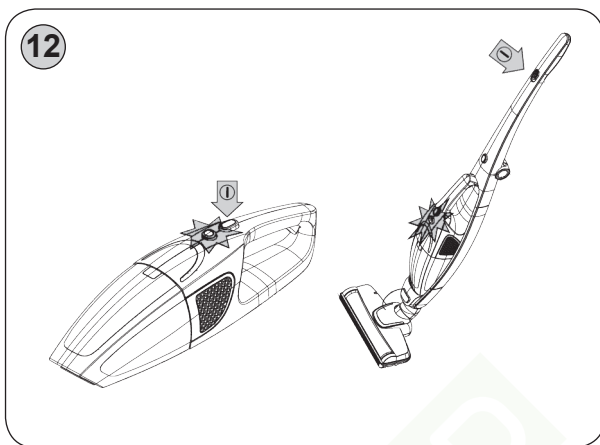
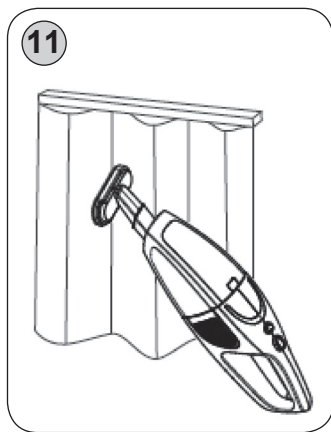
1



E







Obrázky jsou pouze ilustrační; dodané příslušenství a vysavač se mohou mírně lišit.

## NÁVOD K OBSLUZE

Vážený zákazníku, děkujeme Vám za zakoupení našeho produktu. Před uvedením tohoto přístroje do provozu si velmi pozorně přečtěte návod k obsluze a tento návod spolu se záručním listem, pokladním dokladem a podle možností i s obalem a vnitřním obsahem obalu dobře uschovejte.

**I. BEZPEČNOSTNÍ UPOZORNĚNÍ**

- Před prvním uvedením do provozu si pečlivě přečtěte návod k obsluze, prohlédněte vyobrazení a návod si uschovejte pro budoucí použití. Instrukce v návodu považujte za součást spotřebiče a postupte je jakémukoliv dalšímu uživateli spotřebiče.
- Tento spotřebič mohou používat děti ve věku 8 let a starší a osoby se sníženými fyzickými, smyslovými či mentálními schopnostmi nebo nedostatkem zkušeností a znalostí, pokud jsou pod dozorem nebo byly poučeny o používání spotřebiče bezpečným způsobem a rozumí případným nebezpečím. Děti si se spotřebičem nesmějí hrát. Čištění a údržbu prováděnou uživatelem nesmějí provádět děti, pokud nejsou starší 8 let a pod dozorem. Děti mladší 8 let se musí držet mimo dosah spotřebiče a jeho přívodu.
- Jestliže je napájecí přívod tohoto spotřebiče poškozen, musí být nahrazen výrobcem, jeho servisním technikem nebo podobně kvalifikovanou osobou, aby se tak zabránilo vzniku nebezpečné situace.
- Před výměnou příslušenství nebo přístupných částí, které se při používání pohybují, před montáží a demontáží, před čištěním nebo údržbou, nebo po ukončení práce, spotřebič vypněte a odpojte od el. sítě vytažením vidlice napájecího přívodu z el. zásuvky!
- Vždy odpojte spotřebič od napájení před montáží, demontáží nebo čištěním.
- Abyste předešli úrazu, nevkládejte ruce/prsty do rotačního kartáče.
- Nikdy spotřebič nepoužívejte, pokud má poškozený napájecí přívod nebo vidlici, pokud nepracuje správně, upadl na zem a poškodil se nebo spadl do vody. V takových případech zanechte spotřebič do odborného servisu k prověření jeho bezpečnosti a správné funkce.
- Spotřebič je určen pouze pro použití v domácnostech a pro podobné účely (v obchodech, kancelářích a podobných pracovištích, v hotelích, motelech a jiných obytných prostředích, v podnicích zajišťujících nocleh se snídaní)! Není určen pro komerční použití!

- Vysavač používejte pouze se správně složeným filtračním systémem, aby nedošlo k poškození motoru.
- **Akumulátor a motorovou část vysavače nikdy neponořujte do vody (ani částečně) a chraňte je před vlhkostí!**
- Při manipulaci s vysavačem se vyvarujte kontaktu (např. **volným oděvem, vlasy, prsty, bižutérií, náramky** atd.) s rotujícím kartáčem.
- **Nikdy spotřebič nepoužívejte (nezapínejte) pokud je umístěn v držáku a nabíjí se!**
- Spotřebič vždy nejdříve vypněte a odpojte vidlici napájecího přívodu od el. sítě a až potom vyprázdněte nádobu na prach, vyčistěte/vyměňte mikrofiltry, očistěte vysavač nebo jeho příslušenství.
- Spotřebiče **nenechávejte v chodu bez dozoru!**
- Pokud byl spotřebič skladován při nižších teplotách, nejprve jej aklimatizujte, čímž se zachová mechanická pevnost dílů z plastu.
- Na spotřebič neodkládejte žádné předměty.
- **Sací otvor vysavače nebo příslušenství nepřikládejte k očím ani uším a nezasouvejte je do žádných tělesných otvorů!**
- **Nikdy nevysávejte bez správně založeného filtračního systému a mikrofiltrů.**
- Než začnete spotřebič používat, zkontrolujte, zda jsou všechny aretační mechanismy ve správné pozici.
- Při manipulaci se vyvarujte se hrubému zacházení s vysavačem!
- Při nabíjení akumulátoru a po použití vysavač vždy vypněte.
- Nabíjení akumulátoru provádějte při běžné pokojové teplotě. Nevystavujte akumulátor teplotám vyšším než 50 °C. Předcházíte tak poškození akumulátoru.
- Nedobíjejte akumulátor, ze kterého uniká elektrolyt.
- Unikání elektrolytu z akumulátoru je zapříčiněno přetěžováním vysavače nebo používáním vysavače za extrémně vysokých teplot. Pokud se elektrolytem potřísníte, omyjte zasažené místo vodou a mýdlem a opláchněte citrónovou šťávou s octem. Při zasažení očí vyplachujte zasažené oko po dobu několika minut čistou vodou a ihned vyhledejte lékařskou pomoc.
- Kontakty akumulátoru nespojujte! Pokud akumulátor nepoužíváte, držte jej z dosahu kovových předmětů, jako jsou kancelářské sponky, mince, klíče, hřebíky, šroubky nebo další drobné kovové předměty, které mohou způsobit zkratování svorek akumulátoru. Vzájemné zkratování svorek akumulátoru může způsobit popáleniny nebo požár.
- Akumulátor neodhazujte do ohně. Hrozí nebezpečí výbuchu!
- Během normálního provozu se akumulátory nevyjímají. Akumulátory vyjměte pouze pokud má být spotřebič zlikvidován (viz odst. **VII. EKOLOGIE**).
- Do vstupních a výstupních otvorů vysavače nevsunujte prsty ani žádné jiné předměty. Pokud dojde k ucpaní otvorů/součástí pro průchod vzduchu (např. příslušenství), vysavač vypněte a příčinu ucpaní zcela odstraňte.
- Držák, vysavač a příslušenství instalujte v dostatečné vzdálenosti od hořlavých předmětů (např. **záclony, závěsy, dřevo atd.**), tepelných zdrojů (např. **kamna, sporák atd.**) a vlhkých povrchů (např. **dřezy, umyvadla atd.**).
- Nevysávejte mokré nebo vlhké podlahové krytiny, nepoužívejte vysavač na venkovní prostory! Při proniknutí vlhkosti do agregátu vzniká nebezpečí jeho poškození a vyřazení z provozu. Na tento druh závady se nevztahuje nárok na záruční opravu.
- Nevysávejte vodu, tekutiny nebo agresivní kapaliny!
- Při vysávání některých druhů koberců, potahových látek, atd. může dojít k vyvolání statické elektřiny. Tento výboj statické energie není zdravý nebezpečný.

- Nevysávejte ostré předměty (např. **sklo, střepy**), horké, hořlavé, výbušné předměty (např. **popel, hořící zbytky cigaret, benzín, ředidla a aerosolové výpary**), ale ani maziva (např. **tuky, oleje**), žíravé prostředky (např. **kyseliny, rozpouštědla**). Vysátím těchto předmětů může dojít k poškození filtrů, popř. vysavače.
- Při vysávání velice jemného prachu se mohou zanést póry mikrofiltrů. Tím se zmenší průchodnost vzduchu a sací výkon slábne. Je proto třeba v takovémto případě mikrofiltry vyčistit, i když ještě nádoba není plná. Vysavač nepoužívejte k vysávání nečistot produkovaných při/po stavebních úpravách, jako je **sádrokartonový prach, jemný písek, cement, stavební prach, části omítky** apod. Při proniknutí těchto nečistot / sypkých stavebních hmot / sypkých stavebních materiálů do agregátu vzniká nebezpečí jeho poškození a vyřazení z provozu. Na tento druh závady se nevztahuje nárok na záruční opravu.
- Spotřebič není vhodný k vysávání látek, které mohou poškozovat lidské zdraví.
- **Spotřebič nesmí být používán ve vlhkém nebo mokřém prostředí a v jakémkoliv prostředí s nebezpečím požáru nebo výbuchu** (prostory kde jsou skladovány chemikálie, paliva, oleje, plyny, barvy a další hořlavé, případně těkavé, látky).
- Spotřebič nenechávejte vystavený povětrnostním vlivům (**děšť, mráz, přímé sluneční záření atd.**).
- Napájecí přívod nesmí být poškozen ostrými nebo horkými předměty, otevřeným plamenem, nesmí se ponořit do vody ani ohýbat přes ostré hrany.
- V případě potřeby použití prodlužovacího přívodu je nutné, aby nebyl poškozen a vyhovoval platným normám.
- Pravidelně kontrolujte stav napájecího přívodu spotřebiče.
- Aby se zajistila bezpečnost a správná funkčnost přístroje, používejte jen originální náhradní díly a výrobcem schválené příslušenství.
- Tento spotřebič včetně jeho příslušenství používejte pouze pro účel, pro který je určen tak, jak je popsáno v tomto návodu. Spotřebič nikdy nepoužívejte pro žádný jiný účel.
- **VAROVÁNÍ:** Při nesprávném používání přístroje, které není v souladu s návodem k obsluze, existuje riziko poranění.
- Případné texty v cizím jazyce a obrázky uvedené na obalech, nebo výrobku, jsou přeloženy a vysvětleny na konci této jazykové mutace.
- Výrobce neodpovídá za škody způsobené nesprávným používáním spotřebiče a příslušenství a není odpovědný ze záruky za spotřebič v případě nedodržení výše uvedených bezpečnostních upozornění. Za nesprávné používání spotřebiče se mj. považuje nedodržování pravidelné výměny či údržby veškerých filtrů podle pokynů v kapitole **IV.**, **V.** a rovněž tak použití neoriginálních filtrů, v důsledku jejichž vlastností došlo k poruše či poškození vysavače.

ORIGINAL

*eta*

VÝROBCE

**Pro bezporuchový chod vysavače je nutné používat testované mikrofiltry doporučené výrobcem.**

## II. VYBAVENÍ A PŘÍSLUŠENSTVÍ VYSAVAČE (obr. 1)

### A – vysavač

A1 – spínač ①

A2 – světelná signalizace

A3 – tlačítko aretace nádoby

A4 – držadlo

A5 – tlačítko aretace vysavače

### B – nádoba na prach

B1 – HEPA filtr

B2 – separátor

B3 – vstupní mikrofiltr 1

B4 – vstupní mikrofiltr 2

### C – nástavec pro tyčový vysavač

C1 – spínač ①

C2 – tlačítko aretace hubice

C3 – tlačítko aretace držadla

### D – podlahová hubice s rotačním kartáčem

### E – příslušenství

E1 – polštářová hubice

E2 – kartáč

E3 – šterbinová hubice

### F – držák

### G – nosník

G1 – tlačítko aretace nosníku

### H – síťový kabel

## III. PŘÍPRAVA VYSAVAČE

Odstraňte veškerý obalový materiál, vyjměte vysavač a příslušenství.

### Sestavení držáku (tj. dobíjecí základny)

Nosník **G** zasuněte mírným tlakem do držáku **F** až na doraz (ozve se slyšitelné klapnutí).

Pro odejmutí nosníku z držáku je nutné nejdříve stisknout tlačítko aretace **G1** a následně nosník tahem vyjmout (obr. 2).

### Sestavení prodlužovacího nástavce

Držadlo nástavce pro tyčový vysavač **C** narovnejte do pracovní polohy až na doraz (ozve se slyšitelné klapnutí). Pro sklopení držadla je nutné stisknout tlačítko aretace **C3** (obr. 3).

Podlahovou hubici **D** zasuněte mírným tlakem do prodlužovacího nástavce **C** až na doraz (ozve se slyšitelné klapnutí). Pro odejmutí hubice z nástavce je nutné nejdříve stisknout tlačítko aretace **C2** a následně hubici tahem vyjmout (obr. 4).

### Upevnění vysavače do nástavce

Vysavač **A** vložte sacím otvorem do nástavce **C** a následně vysavač zaklopte až na doraz do otvoru (ozve se slyšitelné klapnutí). Pro vyjmutí vysavače z nástavce je nutné nejdříve stisknout tlačítko aretace **A5** a následně vysavač tahem vyjmout (obr. 5).

### Šterbinová / polštářová hubice, kartáč

Při připojování a odpojování příslušenství postupujte dle obrázku 6. Zvolený nástavec zasuněte, až na doraz do otvoru v nádobě na prach **B**. Nástavec odejmete opačným způsobem (obr. 7).



## Nabíjení akumulátoru

Před prvním použitím je nutné akumulátor nabíjet **min. 5 hod (ETA 2446) a min 4 hod (ETA 3446)**. Síťový kabel **H** zasuněte do el. zásuvky. Vysavač upevněte do nástavce a celou sestavu umístěte na držák (tj. dobíjecí základnu), (obr. 8). Činnost nabíjení akumulátoru signalizuje svít „červeného“ kontrolního světla **A2**. Při plném nabití baterií se rozsvítí kontrolní světlo „zelené“. Po cca 4-5 hod. je akumulátor obvykle plně nabit a poskytne dobu provozu cca na 20 minut (ETA2446) a cca na 25 minut (ETA3446).

## IV. POUŽITÍ VYSAVAČE

Dle Vámi zvolené úklidové činnosti použijte buď samostatný vysavač a zvolte odpovídající příslušenství (**E1, E2, E3**), nebo sestavte vysavač s prodlužovacím nástavcem a zvolte příslušenství **D**. Podlahová hubice s rotačním kartáčem **D** je určena k vysávání koberců s nízkým vlasem nebo hladkých podlah (obr. 9). Štěrbínovou hubicí **E3** můžete vysávat těžko přístupná místa (obr. 10). Polštářovou hubicí **E1** nebo s polštářovou hubicí s nasazeným kartáčem **E2** můžete vysávat různé druhy nábytku (obr. 11). Vysavač zapnete, ale i vypnete spínačem **A1** nebo spínačem **C1** v případě použití vysavače v prodlužovacím nástavci (obr. 12). Svít kontrolního světla **A2** signalizuje funkci vysavače. Vysavač dejte nabít ihned, jak sací výkon zeslábné. Pokud je akumulátor zcela vybitý, vysavač se vypne. Vysávací jednotku po práci založte zpět do nosiče, aby se mohla automaticky nabít. V případě každodenního používání síťový kabel neodpojujte ze zásuvky. Tak bude spotřebič vždy plně nabitý. Přebíjení akumulátoru je zamezeno. Pokud budete delší dobu (více než jeden den) nepřítomni, vytáhněte síťový kabel z el. zásuvky, abyste šetřili energii.

### POZOR

- Nabíjíte-li akumulátor poprvé nebo po dlouhodobém uskladnění, dojde k jeho nabití zhruba na 60 % celkové kapacity. Po opakovaném vybití a opětovném nabití se akumulátor nabije na 100 %.
- Po skončení náročné práce nebo v horkém prostředí může být akumulátor příliš horký pro nabíjení. Nechejte akumulátor před nabíjením vychladnout.
- Pro zajištění delší životnosti akumulátorové baterie, doporučujeme 4x za rok baterii používáním spotřebiče zcela vybit a poté plně nabít.

### Vyprazdňování nádoby na prach

Zjistíte-li snížení sacího výkonu vysavače, přesvědčte se, zda není nádoba na prach plná a v případě potřeby ji vyprázdněte. Stisknutím tlačítka **A3** uvolníte aretaci nádoby **B** a vyklopením ji odejměte z vysavače (obr. 13). Z nádoby tahem vyjměte HEPA-filtr **B1** a separátor **B2** (obr. 14), následně nádobu umístěte nad odpadkový koš a vyprázdněte do běžného domácího odpadu (obr. 15).

Separátor a HEPA filtr zasuněte zpět tak, aby se řádně zajistil a nádobu opačným způsobem vložte do vysavače a zajistěte ji. Z hygienických důvodů doporučujeme provádět vyprazdňování nádoby mimo obytný prostor.

### POZOR

Při vyprazdňování nádoby prach **B** dbejte zvýšené opatrnosti, aby nedošlo k vypadnutí krytky, která zabraňuje vysypávání nečistot z vysavače během používání.

**POZOR**

**Podlahová hubice s rotačním kartáčem není určena k vysávání nečistot z kobereců s vysokým vlasem!**

**Čištění nádoby na prach a čištění filtru**

Po cca 5 vyprázdněních nádoby doporučujeme provést kompletní vyčištění sacího systému od usazeného prachu. HEPA filtr vyčistíte vyklepáním, případně jeho vyfoukáním (z hygienických důvodů doporučujeme provádět toto čištění mimo obytný prostor). Ostatní součásti (tj. nádobu, separátor=cyklonovou jednotku je možné vyčistit po odklopení víka), očistíte pod tekoucí vlažnou vodou (např. pomocí hadříku, případně jemného kartáčku) a nechte dokonale oschnout. Po dokonalém oschnutí sestavte jednotlivé součásti opačným způsobem zpět.

**POZOR**

- Maximálního sacího účinku bude vždy dosaženo s čistým filtrem a prázdnou nádobou.
- K čištění filtru nepoužívejte žádné agresivní prací nebo čisticí prostředky ani horkou vodu.
- Filtr není určen pro mytí v myčce nádobí!
- Nádoba na prach není vhodná pro mytí v myčce na nádobí!
- Čištění filtru neobnoví jeho původní barvu, ale filtrační schopnosti ano.
- Zanedbáním čištění filtru může vést k poruše vysavače!
- Dbejte na to, aby dosedací plochy a těsnící prvky byly funkční.
- Filtr doporučujeme měnit 1x za rok nebo pokud ho již nelze řádně vyčistit nebo je poškozen. Náhradní filtr zakoupíte v síti prodejen ETA-elektro.

**Skladování**

Spotřebič skladujte řádně očištěný na suchém, bezprašném místě mimo dosah dětí a nesvéprávných osob. Složený tyčový vysavač neukládejte na nerovný povrch! Vysavač musí být v případě potřeby postaven na rovném povrchu, kde nehrozí jeho převrnutí.

**Ukládání příslušenství**


Příslušenství (**E1**, **E2**, **E3**) vložte do držáku **F** (obr. 17). Napájecí kabel namotejte do prostoru v zadní části držáku **F**. Udržujte je z dosahu dětí a nesvéprávných osob.

**V. ÚDRŽBA**



Před každou údržbou odpojte od spotřebiče síťový kabel. Ukládejte vysavač vždy na suchém místě v dostatečné vzdálenosti od tepelných zdrojů (např. **krb, kamna, vyhřívací těleso**) a nevystavujte ho atmosférickým vlivům (např. **děšť, sluneční záření**). Povrch vysavače a síťový kabel (pouze když je odpojený z el. zásuvky) ošetřujte měkkým vlhkým hadříkem, nepoužívejte drsné a agresivní čisticí prostředky! Výlisky z plastu nikdy nesaňte nad zdrojem tepla (např. **kamna, el./plynový sporák**).

**Podlahová hubice s rotačním kartáčem**

Po každém vysávání zkontrolujte vizuálně, zda se na kartáčích nebo sběračích nezachytily případné nečistoty.

Pokud se tato skutečnost potvrdí nečistoty, níže uvedeným způsobem odstraňte. Na spodní části hubice otočte šroub ve směru symbolu “”, následně odejměte upevňovací třmen (obr. 18). Nyní je možné kartáč vyjmout z uložení a vyčistit. Opačným způsobem kartáč vložte do hubice a řádně zajistěte.

## VI. ŘEŠENÍ PROBLÉMU

Problém	Příčina	Řešení
Motor se nezapne	Akumulátor je vybitý	Nabijte akumulátor
	Není zapnutý spínač “  ”	Stiskněte tlačítko spínače “  ”
Nádobu nelze upevnit na vysavač	Špatně vložené součásti filtračního systému v nádobě	Zkontrolujte / opravte vložení chrániče a filtru v nádobě
Sací výkon je nedostatečný	Plná nádoba na prach	Nádobu vyprázdněte
	Zanesený filtr	Filtr vyčistěte případně vyměňte
	Příslušenství je ucpané	Odstraňte blokující předměty
	Akumulátor je vybitý	Nabijte akumulátor

## VII. EKOLOGIE



Pokud to rozměry dovolují, jsou na všech kusech vytištěny znaky materiálů použitých na výrobu balení, komponentů a příslušenství, jakož i jejich recyklace. Uvedené symboly na výrobku nebo v průvodní dokumentaci znamenají, že použité elektrické nebo elektronické výrobky nesmí být likvidovány společně s komunálním odpadem. Za účelem správné likvidace výrobku jej odevzdejte na určených sběrných místech, kde budou přijaty zdarma. Správnou likvidací tohoto produktu pomůžete zachovat cenné přírodní zdroje a napomáháte prevenci potenciálních negativních dopadů na životní prostředí a lidské zdraví, což by mohly být důsledky nesprávné likvidace odpadů. Při nesprávné likvidaci tohoto druhu odpadu mohou být v souladu s národními předpisy uděleny pokuty. Tento spotřebič je vybaven NiMH akumulátorem s dlouhou životností. Pro ochranu životního prostředí je nutné po ukončení životnosti spotřebiče vybitý akumulátor z něho demontovat a vhodným způsobem, prostřednictvím k tomu určených speciálních sběrných sítí, akumulátor i spotřebič bezpečně zlikvidovat. Další podrobnosti si vyžádejte od místního úřadu nebo nejbližšího sběrného místa (viz [www.elektrovin.cz](http://www.elektrovin.cz)).

### Vyjmутí akumulátoru

Akumulátory z přístroje vyjměte pouze po úplném vybití (tj. nechte vysavač v chodu tak dlouho, dokud se jeho motor nezastaví). Vyšroubujte šrouby a otevřete vysavač. Postupně odpojte přívodní vodiče a akumulátory vyjměte.

**Výměnu součástí, které vyžadují zásah do elektrické části spotřebiče, může provádět jen odborný servis! Nedodržením pokynů výrobce zaniká právo na záruční opravu!**

**Záruka 24 měsíců se nevztahuje na snížení užitečné kapacity akumulátoru z důvodu jejího používání nebo stáří. Užitečná kapacita se snižuje v závislosti na způsobu používání akumulátoru.**

Případné další informace o spotřebiči a servisní síti získáte na infolince +420 545 120 545 nebo na internetové adrese [www.eta.cz](http://www.eta.cz).

## VIII. TECHNICKÁ DATA

	ETA 2446	ETA 3446
Napětí (V)	uvedeno na typovém štítku spotřebiče	
Příkon (W)	uveden na typovém štítku spotřebiče	
Spotřebič třídy ochrany	III.	
Akumulátor	Ni-MH (15 článků)	Li-Ion
Hmotnost (kg)	cca 3,8	
Rozměry vysavače cca (DxHxV) (mm)	120 x 420 x 115	
Rozměry vysavače s nástavcem cca (DxHxV) (mm)	1100 x 170 x 270	

Hlučnost (ETA 2446): Deklarovaná hladina akustického výkonu je 83 dB(A) re 1pW.

Hlučnost (ETA 3446): Deklarovaná hladina akustického výkonu je 81 dB(A) re 1pW.

**Změna technické specifikace a obsahu případného příslušenství dle modelu výrobku vyhrazena výrobcem.**

**UPOZORNĚNÍ A SYMBOLY POUŽITÉ NA SPOTŘEBIČI, OBALECH NEBO V NÁVODU:**

HOUSEHOLD USE ONLY – Pouze pro použití v domácnosti.

DO NOT IMMERSE IN WATER OR OTHER LIQUIDS – Neponořovat do vody nebo jiných tekutin. CAUTION TO REDUCE THE RISK OF INJURY FROM MOVING PARTS-UNPLUG BEFORE SERVICING. Upozornění – pro snížení rizika poranění pohybujícími se částmi vysavač nejprve vypněte a odpojte od el. sítě, poté odpojte i samotnou hubici.



TO AVOID DANGER OF SUFFOCATION, KEEP THIS PLASTIC BAG AWAY FROM BABIES AND CHILDREN. DO NOT USE THIS BAG IN CRIBS, BEDS, CARRIAGES OR PLAYPENS. THIS BAG IS NOT A TOY.

Nebezpečí udušení. Nepoužívejte tento sáček v kolébkách, postýlkách, kočárcích nebo dětských ohrádkách. PE sáček odkládejte mimo dosah dětí. Sáček není na hraní.



UPOZORNĚNÍ