



WINBOT™ 880

Návod k použití

Gratulujeme k zakoupení produktu ECOVACS ROBOTICS WINBOT! Doufáme, že s ním prožijete mnoho spokojených let. Věříme, že nákup nového robota vám pomůže udržovat váš domov čistý a umožní vám věnovat se více jiným věcem.

Žijte chytrě. Užívejte si život.

Pokud se setkáte se situacemi, kterými se tento Návod k použití nezabývá dostatečně, kontaktujte prosím naše zákaznické centrum, kde vám technici s konkrétním problémem pomohou.

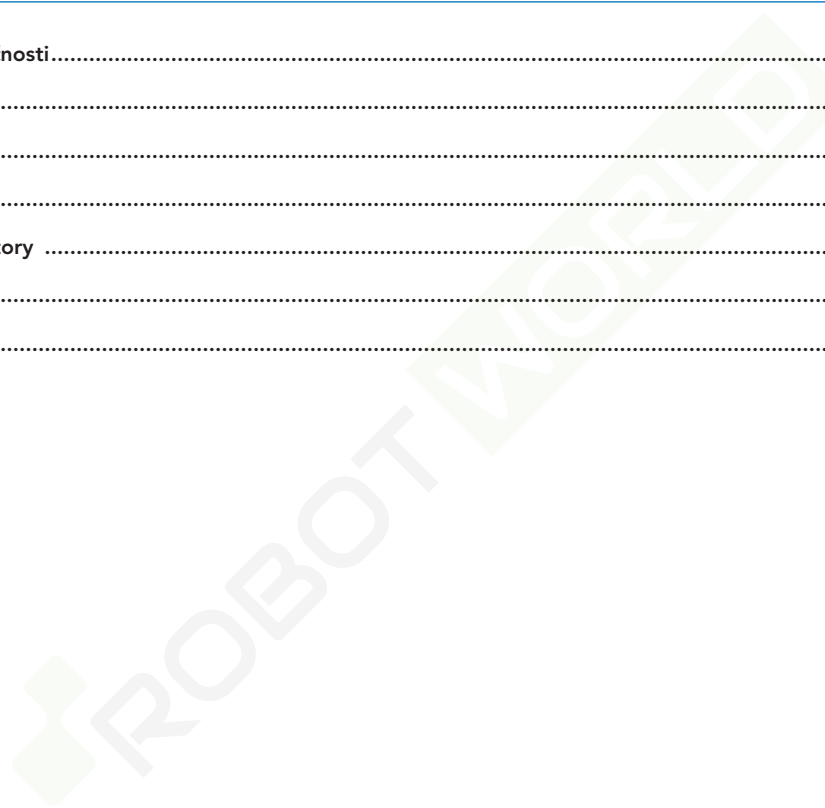
Více informací naleznete na oficiální stránce ECOVACS ROBOTICS: www.ecovacs.com

Společnost si v rámci neustálého zlepšování vyhrazuje práva na technologické a/nebo designové změny produktu.

Děkujeme, že jste si vybrali spotřebič WINBOT!

Obsah

1. Důležité poučení o bezpečnosti.....	4
2. Obsah balení.....	8
3. Provoz robota WINBOT	10
4. Údržba	15
5. Světelné a zvukové indikátory	18
6. Řešení obtíží	19
7. Technické údaje	21



1. Důležité poučení o bezpečnosti

Při používání elektrického spotřebiče je vždy třeba řídit se základními bezpečnostními opatřeními včetně těchto:

PŘED POUŽITÍM SPOTŘEBIČE SI PŘEČTĚTE CELÝ NÁVOD. NÁVOD SI USCHOVEJTE

1. Tento spotřebič mohou používat osoby se sníženými fyzickými, smyslovými nebo mentálními schopnostmi nebo nedostatkem zkušeností a znalostí, pokud jsou pod dohledem nebo pokud obdržely instrukce týkající se bezpečného používání spotřebiče a chápou rizika, která jsou s jeho používáním spojená. Děti nesmí spotřebič používat jako hračku. Nepoužívejte spotřebič, pokud vám upadl na zem, jsou na něm viditelné známky poškození nebo netěsní. Uchovávejte spotřebič při nabíjení mimo dosah dětí.
2. Nepoužívejte spotřebič při příliš vysokých nebo nízkých teplotách (nižších než 0 °C/32 °F nebo vyšších než 40 °C/104 °F) a při vlhkosti vyšší než 65 %. Zařízení lze použít k mytí vnější strany oken tehdy, pokud je správně upevně-

no k bezpečnostní úchytce, není silný vítr, neprší a nesněží.

3. Při čištění se ujistěte, že je spotřebič zapojený do elektřiny. Spotřebič má záložní baterii, která se během provozu dobíjí. Záložní baterie spotřebič napájí, pokud se odpojí ze sítě nebo dojde k výpadku elektřiny.
4. Pokud je spotřebič zapojený do elektřiny, nechte jej bez dozoru.
5. POUZE pro použití v domácnosti. Spotřebič není určen pro používání v komerčním nebo průmyslovém prostředí.
6. Nepoužívejte spotřebič na čištění prasklých oken.
7. Používejte pouze doplňky doporučené nebo dodávané výrobcem. Používejte pouze adaptér dodávaný výrobcem.
8. Zkontrolujte, že napětí vaší sítě odpovídá napětí uvedenému na adaptéru.
9. Nepoužívejte spotřebič na čištění zarámovaných oken s rámem menším než 5 mm (0,2 palce).
10. Nepoužívejte spotřebič na mokrá nebo mast-

1. Důležité poučení o bezpečnosti

- ná okna.
11. Skladujte spotřebič mimo dosah horkých a hořlavých materiálů.
 12. Nepoužívejte spotřebič, pokud nedrží pevně na okně nebo má viditelné známky poškození.
 13. Abyste se vyhnuli riziku zásahu elektrickým proudem, neponožujte spotřebič do vody nebo jiných kapalin. Neodkládejte jej na místa, odkud by mohl spadnout nebo být stažen do vany nebo umyvadla.
 14. Nedotýkejte se zástrčky nebo spotřebiče mokřýma rukama.
 15. Nenabíjete spotřebič v extrémně horkém nebo chladném prostředí - takové teploty mohou mít vliv na životnost baterie.
 16. Při nabíjení spotřebič neumísťujte na jiná elektrická zařízení a nabíjete jej mimo dosah ohně a tekutin.
 17. Dejte pozor, abyste nepoškodili napájecí kabel. Netahejte ani nepřenášejte spotřebič za napájecí kabel, nepoužívejte napájecí kabel jako držadlo, dejte pozor, abyste jej neskřípli do okna a nepokládejte na kabel těžké předměty. Napájecí kabel nesmí přijít do styku s horkým povrchem.
 18. Nepoužívejte spotřebič, pokud je poškozený napájecí kabel nebo zásuvka. Nepoužívejte spotřebič, pokud nefunguje správně, upadl vám na zem, je poškozený nebo přišel do kontaktu s vodou. V takovém případě je musí opravit výrobce nebo autorizovaný servis - vyhněte se tak rizikům.
 19. Pokud je napájecí kabel poškozený, musí jej vyměnit výrobce nebo autorizovaný servis - vyhněte se tak rizikům.
 20. Než začnete s čištěním nebo údržbou spotřebiče, odpojte zástrčku ze zásuvky. Nevytahujte adaptér ze zásuvky taháním za napájecí kabel.
 21. Záložní baterii musí opravit výrobce nebo autorizovaný servis - vyhněte se tak rizikům.
 22. Před odložením spotřebiče do odpadu z něj nejprve musíte vyndat záložní baterii a naložit s ní v souladu s místními platnými zákony a vyhláškami o nakládání s odpady.


1. Důležité poučení o bezpečnosti

23. Před odstraněním baterie spotřebič odpojte ze zásuvky.
24. S použitými bateriemi nakládejte v souladu s místními zákony a vyhláškami o nakládání s odpady.
25. Zařízení nepalte, ani pokud je značně poškozené. Baterie mohou v ohni vybuchnout.
26. Spotřebič se musí používat v souladu s pokyny uvedenými v tomto návodu. Společnost nenese zodpovědnost za jakékoli škody nebo zranění zapříčiněné nesprávným použitím.
- 27. UPOZORNĚNÍ:** Pro dobíjení baterie používejte pouze odjímatelnou dobíjecí jednotku EA10952 dodávanou společně se spotřebičem.
28. Robot obsahuje baterie, které smí vyměňovat pouze kvalifikovaná osoba.
29. Dálkový ovladač již obsahuje dvě nedobíjecí baterie AAA R03. Pokud potřebujete vyměnit baterii v dálkovém ovládacím, obraťte ovládací, stiskněte kryt prostoru pro baterie a sundejte jej. Vyndejte baterie a vložte nové ve správném směru pólů. Nasaďte zpět kryt prostoru pro baterie.
30. Nedobíjecí baterie nedobíjejte.
31. Nekombinujte různé typy baterií ani nové a staré baterie.
32. Při vkládání baterií do ovládacího dejte pozor na správnou orientaci pólů.
33. Vybité baterie ze zařízení vyjměte a bezpečně s nimi naložte jako s odpadem.
34. Pokud nebudete dálkové ovládací delší dobu používat, vyjměte z něj před uložením baterie.
35. Napájecí terminál nesmí zkratovat.
36. Zástrčka a adaptér musí být používány uvnitř.

1. Důležité poučení o bezpečnosti

Aby byly splněny expoziční požadavky RF, měla by být během provozu zařízení dodržena mezi zařízením o osobou, která ho provozuje, vzdálenost 20 cm.

Aby bylo zajištěno dodržení předpisů, nedoporučujeme provozovat zařízení z kratší než výše uvedené vzdálenosti. Anténa použitá pro tento vysílač nesmí být umístěna společně s žádnou další anténou nebo vysílačem.

	Třída II
	Izolační transformátor odolný vůči zkratu
	Spínací zdroj
	Pouze pro použití v interiéru
	Stejnsměrný proud
	Střídavý proud

Pro státy EU

Informace o prohlášení o shodě EU naleznete na adrese <https://www.ecovacs.com/global/compliance>

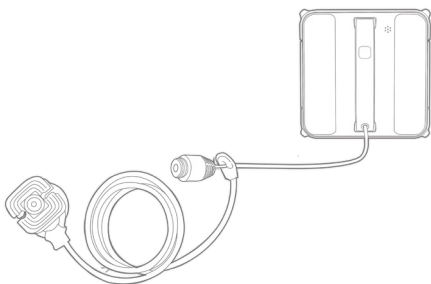


Správná likvidace výrobku

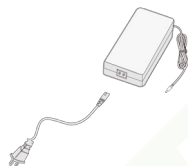
Tyto značky indikují, že v zemích EU nesmí být při likvidaci s produktem nakládáno jako s domácím odpadem. V zájmu ochrany životního prostředí a lidského zdraví před působením nesprávně zlikvidovaného odpadu prosím přistupujte zodpovědně k recyklaci a podpořte tak udržitelné opětovné využití materiálů. Při recyklaci spotřebiče využijte systém vrácení a sběru spotřebičů nebo kontaktujte prodejce, od kterého jste si výrobek zakoupili. Ti zajistí bezpečnou recyklaci spotřebiče.

2. Obsah balení a technické údaje

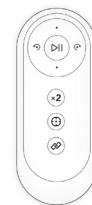
2.1 Obsah balení



WINBOT



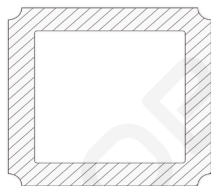
Adaptér



Dálkový ovladač + baterie



Čisticí roztok WINBOT



Čisticí podložky



Hadřík na závěrečné
otření



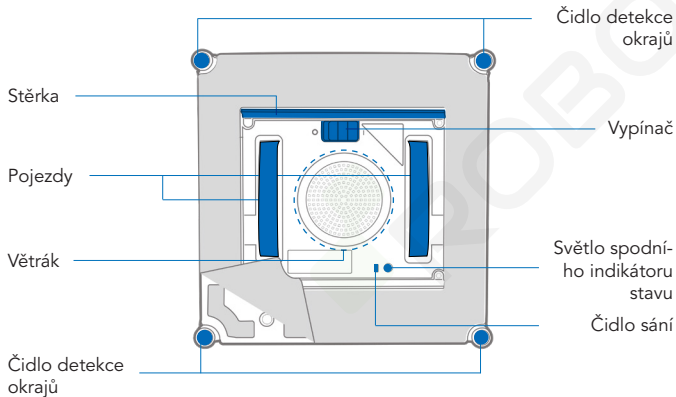
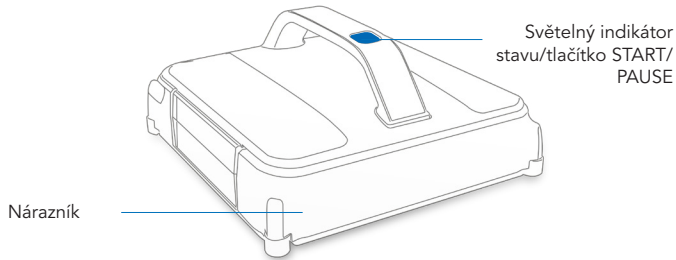
Návod k použití + návod
na rychlé spuštění

Poznámka: Obrázky a ilustrace slouží pouze jako reference a mohou se od skutečného vzhledu výrobku lišit. Design a specifikace výrobku se mohou změnit bez předchozího upozornění.

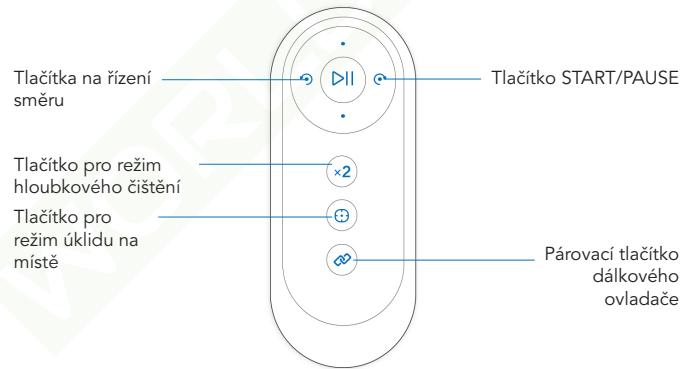
2. Obsah balení a technické údaje

2.2 Nákres výrobku

WINBOT



Dálkové ovládání



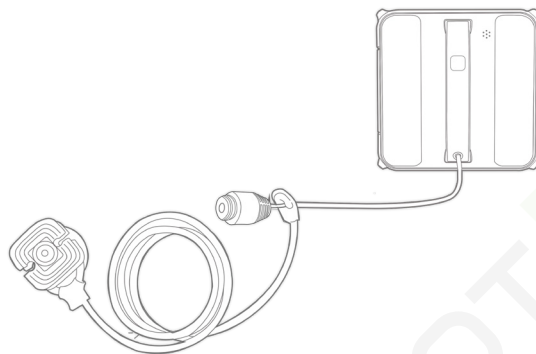
Poznámka:

Při výměně baterií dálkového ovladače zatažením sundejte kryt prostoru pro baterie na ovladači, vyndejte staré baterie, vložte správným směrem pólů nové baterie a zasuňte zpět kryt. Při zasouvání musí kryt zacvaknout.

3. Provoz robota WINBOT

3.1 Poznámky před úklidem

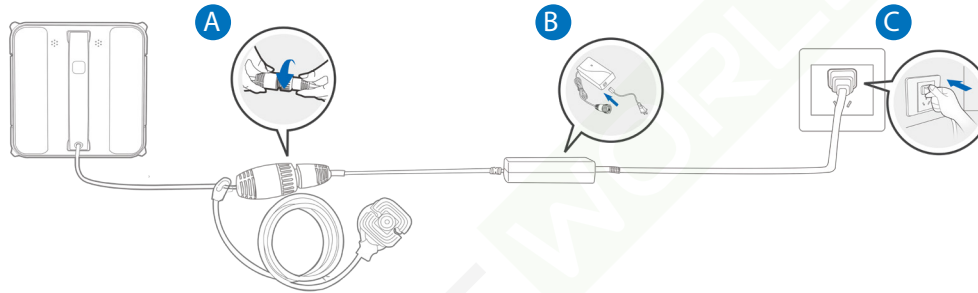
Před použitím robota WINBOT se přesvědčte, že je na něm napojená bezpečnostní úchytka a lano. (Jsou napojeny už z továrny. Nesundávejte je bezdůvodně.)



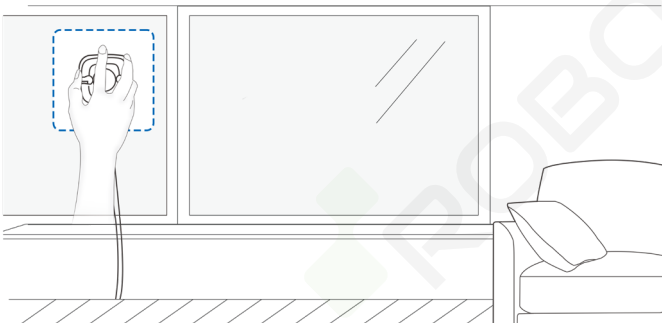
Poznámka: Nepoužívejte robota WINBOT na čištění zarámovaných oken s rámem užším než 3 mm.

3.2 Rychlé spuštění

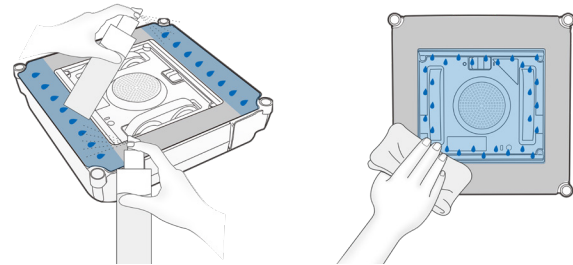
- 1 Zapojte napájecí kabel, adaptér a zástrčku robota WINBOT



- 2 Připevněte bezpečnostní úchytky



- 3 Čistící roztok ve spreji



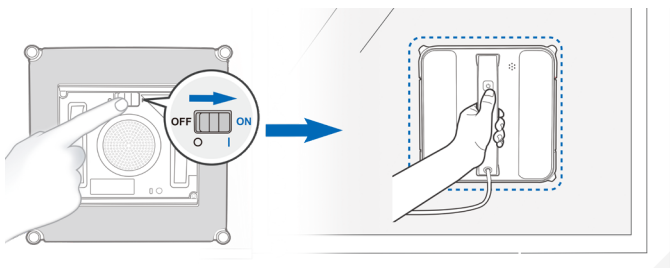
Aby se mohla bezpečnostní úchytky pevně uchytnout na sklo, očistěte nejprve čistým hadrem spodní stranu bezpečnostní úchytky a místo na skle, kam se ji chystáte připevnit.

Poznámka: Nenanášejte příliš mnoho čistícího roztoku, mohlo by dojít k podklouznutí pojezdů.

3. Provoz robota WINBOT

4 Spuštění

Zapněte spínací tlačítko. Stiskněte tlačítko Start/Pauza. Až uslyšíte běžet ventilátor, připevněte robota WINBOT na sklo. Robot WINBOT se spustí ve chvíli, kdy se bezpečně připevní ke sklu.



Poznámka:

Udržujte ostatní předměty mimo dosah robota WINBOT, abyste zabránili jeho zablokování.

Umístěte robota WINBOT na okno minimálně 10 cm od rohu okna nebo jiných překážek.

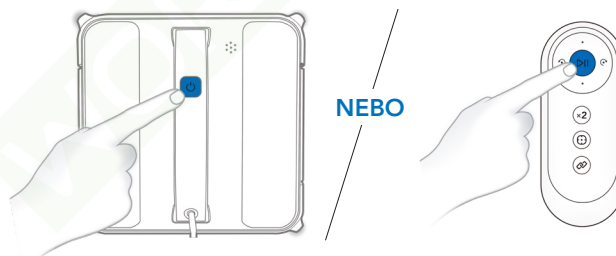
Pokud je na skle příliš mnoho prachu a nečistot, očistěte nejprve místo, na které hodláte robota WINBOT umístit.

3.3 Provoz během chodu

1 Výběr úklidového režimu

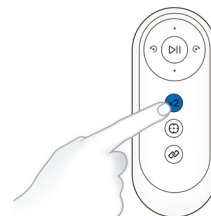
a. AUTOMATICKÝ režim čištění

Toto je nejpoužívanější režim a je nejvhodnější pro pravidelné čištění.



b. Režim hloubkového čištění

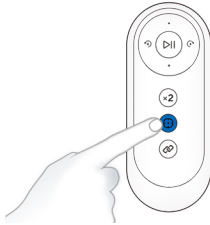
Tento režim lze použít pro lepší čisticí výkon, protože robot WINBOT při něm čistí samostatně ve dvou různých směrech.



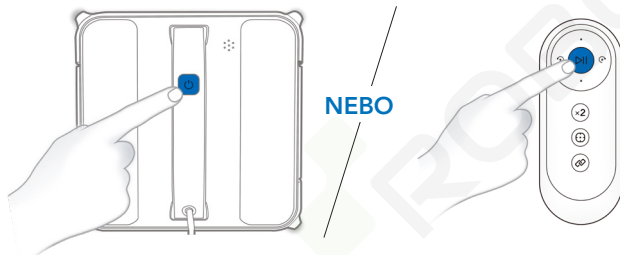
3. Provoz robota WINBOT

c. Režim čištění na místě

Tento režim lze použít na oblast se silnou koncentrací nečistot a prachu.



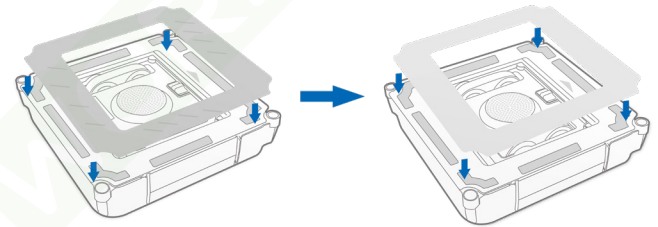
2 Pozastavení chodu (Pause)



Poznámka: Tlačítka na ovládání směru na dálkovém ovladači nelze použít, pokud je chod robota WINBOT pozastaven.

3 Vyměňte čisticí podložku

Pozastavte robota WINBOT, stiskněte tlačítko (⏸) na robotovi WINBOT a podržte ho 5 vteřin, abyste robota sundali. Sundejte z robota WINBOT špinavou čisticí podložku a nasadte na něj čistou.



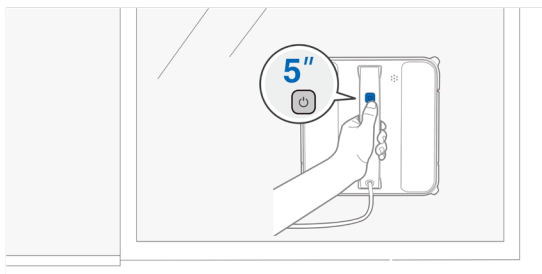
Poznámka: Strana s šedým mikrovláknom má směřovat ven. Přesvědčte se, že strana s ▲ je k destičce na čisticí podložku robota WINBOT připevněná stejnou ▲.

Přesvědčte se, že je čisticí podložka správně nasazená. Nezakrývejte stěrku nebo čidlo detekce okrajů.

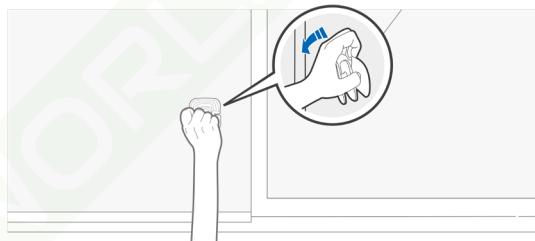
3. Provoz robota WINBOT

3.4 Dokončení činnosti

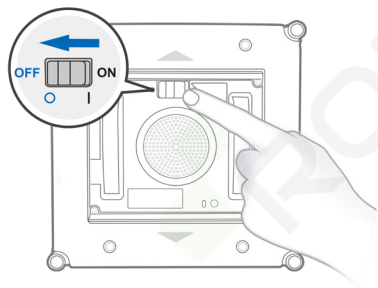
1 Sundejte WINBOT



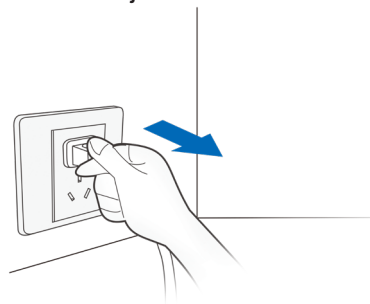
3 Odstraňte bezpečnostní úchytku



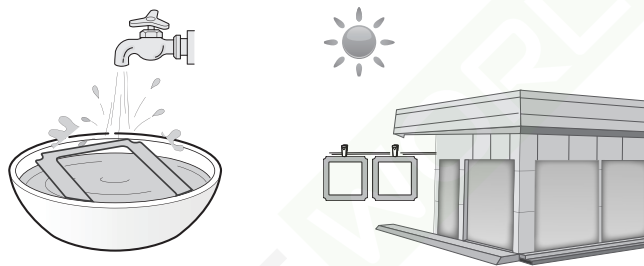
2 Vypněte ho



4 Odpojte robota od zdroje



4.1 Čisticí podložka



Poznámka:

Umývejte jemným čisticím prostředkem.

NEPOUŽÍVEJTE mokrou čisticí podložku, robot by mohl spadnout z okna.

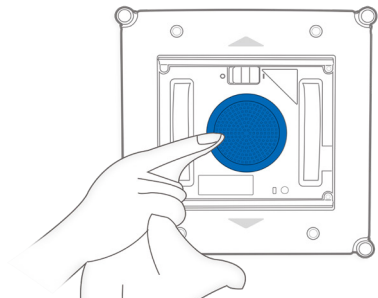
Pravidelné praní podložky může prodloužit její životnost.

Pokud je čisticí podložka opotřebovaná nebo už přesně nepadne do prostoru s úchytem, vyměňte ji za novou. Dosáhnete tak optimálních výsledků mytí.

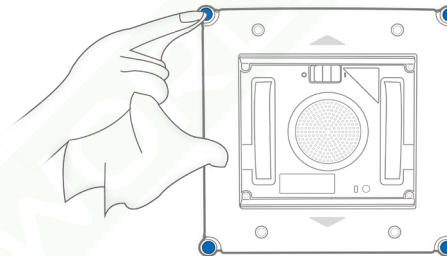
4. Údržba

4.2 Větrák, postranní kolečka, detektor okrajů a sěrky

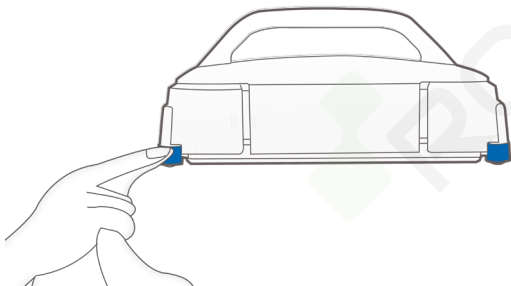
Větrák



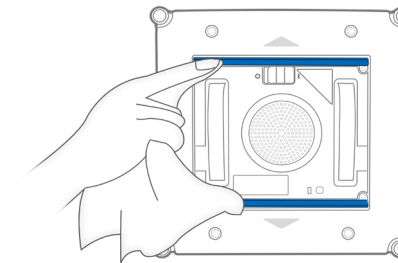
Čidlo detekce okrajů



Postranní válečky

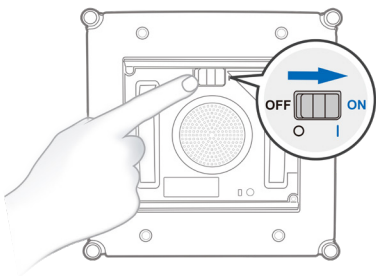


Sěrky

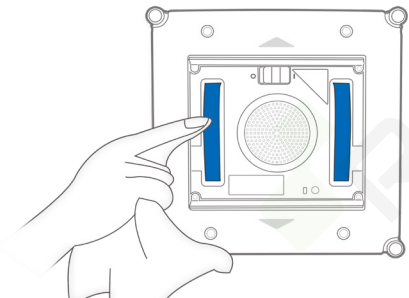


4.3 Pojezdy

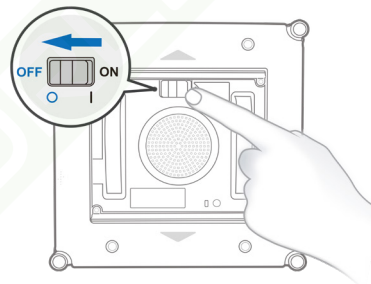
1



2




3





Poznámka:

Stisknutím tlačítek na ovládání směru na dálkovém ovladači zkontrolujte pojezdy. Zastavte pojezdy, pokud na nich vidíte nečistoty.

5. Světlo indikátoru stavu

Světelný indikátor stavu bliká pomalu MODŘE	Toto je zcela normální. WINBOT je pozastaven nebo se nabíjí.
Světelný indikátor stavu přestal svítit MODŘE.	Toto je zcela normální. Robot WINBOT se přepíná do režimu spánku. Stisknutím  ho vzbudíte.
Světelný indikátor stavu svítí nepřetržitě MODŘE.	Toto je zcela normální. WINBOT se správně připevnil ke sklu a je připraven začít čistit.
Světelný indikátor stavu bliká ČERVENĚ.	WINBOT má problém. Prostudujte si sekci 6 Řešení obtíží.
Světelný indikátor stavu svítí nepřetržitě ČERVENĚ	Baterie přístroje WINBOT je téměř vybitá. Sundejte ho.
WINBOT pípá.	WINBOT pípá v následujících situacích: WINBOT je zapnutý. WINBOT dokončil čištění. WINBOT má problém.

6. Řešení obtíží

Č.	Porucha	Možné příčiny	Řešení
1	Robota WINBOT nelze ovládat dálkovým ovladačem.	Dálkový ovladač není spárován s robotem WINBOT (WINBOT se dodává spárován s dálkovým ovladačem. Pokud se spárování s dálkovým ovladačem přeruší, lze je znovu spárovat).	Do 5 vteřin od zapnutí robota WINBOT stiskněte a podržte  na robotovi WINBOT a zároveň  na dálkovém ovladači. Párování je dokončeno, když WINBOT zapípá a zabliká ČERVENĚ a ZELENĚ.
2	WINBOT se během čištění pohybuje v nepravidelném vzorci.	Na skle je příliš mnoho špíny.	A. Nastříkejte na čisticí podložku další čisticí roztok.
		Čisticí podložka je příliš špinavá.	B. Očistěte pojezdy podle návodu v sekci 4.
		Čisticí podložka je příliš mokrá.	C. Vyměňte čisticí podložku a znovu spusťte čisticí cyklus.
		Pojezdy jsou příliš špinavé.	D. Použijte dálkové ovládání a ovládejte robota během čištění oken pomocí směrových tlačítek.
		Pojezdy jsou opotřebené.	E. Umyjte okno nejprve ručně a poté použijte robota WINBOT k běžnému čištění. * WINBOT je určen pro udržovací úklid běžných oken. NENÍ určen na mytí silně znečištěných oken nebo na úvodní mytí.
3	WINBOT se nehýbe.	Čisticí podložka je připevněná	Zkontrolujte, zda není povrch pojezdu příliš opotřebený, popraskaný nebo rozbitý. Pokud ano, kontaktujte zákaznický servis.
		Na povrchu skla je mezera.	Podržte bezpečnostní lano nebo napájecí kabel robota WINBOT. Mezitím pomocí tlačítek na ovládání směru na dálkovém ovladači odveďte robota od mezery nebo překážky.
		Destička čisticí podložky je zablokovaná kvůli drobným překážkám na skle.	
4	WINBOT se pohybuje ztěžka nebo v kruhu.	Pojezdy se zasekly.	Zkontrolujte, zda nejsou v pojezdech uchyceny nečistoty nebo prach. Pokud ano, očistěte pojezdy podle návodu v sekci 4. Znovu robota WINBOT spusťte. Pokud problém přetrvává, kontaktujte centrum zákaznických služeb.

6. Řešení obtíží

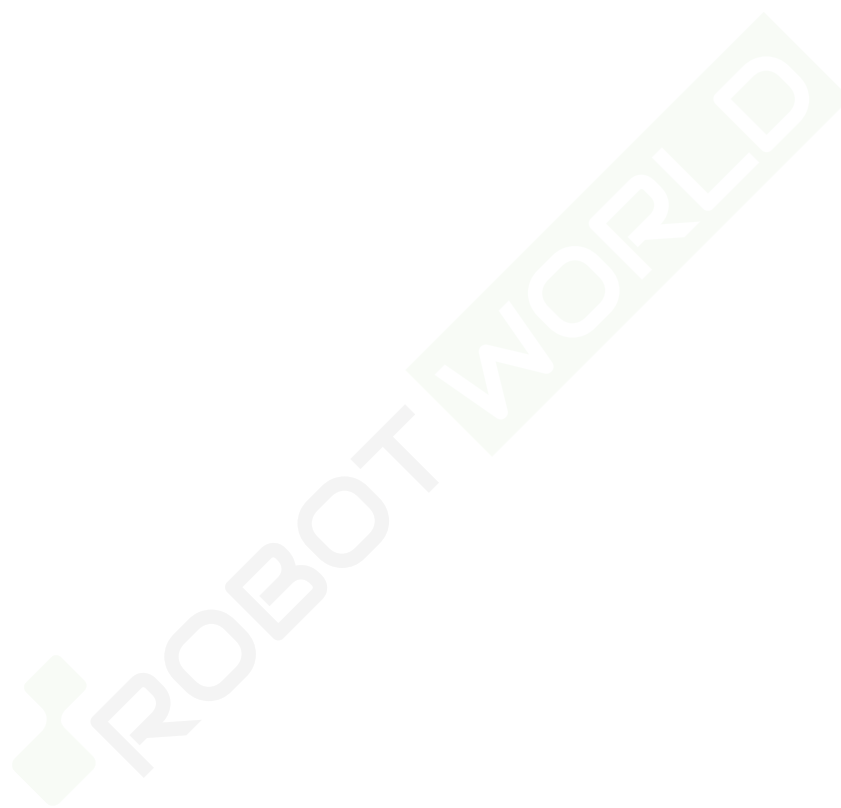
Č.	Porucha	Možné příčiny	Řešení
5	WINBOT se během čištění pohybuje na jednom místě nebo v nepravidelném vzorci.	Nárazník se zasekl.	Sundejte robota WINBOT z okna. Zkontrolujte, zda není nárazník zaseknutý. Očistěte nárazník a restartujte robota WINBOT. Pokud problém přetrvává, kontaktujte centrum zákaznických služeb.
		Nárazník je rozbitý.	
6	WINBOT se během čištění pohybuje na jednom místě nebo v nepravidelném vzorci.	Čidlo detekce okrajů signalizuje abnormalitu.	A. Odstraňte a znovu připevněte čisticí podložku tak, aby nezakrývala čidlo detekce okrajů nebo ho jinak neovlivňovala. B. Očistěte čidlo detekce okrajů podle návodu v sekci 4. C. Pokud problém přetrvává, kontaktujte zákaznické centrum.
		Porucha větráku.	A. Očistěte větrák podle návodu v sekci 4. B. Pokud problém přetrvává, kontaktujte zákaznické centrum.
7	Po přichycení na sklo se robot WINBOT přestal pohybovat.	WINBOT je příliš blízko okraje skla nebo překážky.	Pomocí směrových tlačítek na dálkovém ovladači nasměrujte robota pryč z problematického místa a alespoň 10 cm od okrajů oken a překážek. Restartujte robota. Nebo sundejte robota WINBOT z okna a umístěte ho alespoň 10 cm od rohu okna a překážek. Restartujte robota.
8	WINBOT je zaseknutý a nemůže se pohnout, nelze ho řídit dálkovým ovladačem.	Robot uvízl na překážce.	Pevně zafixujte bezpečnostní úchytku a lano. Podržte napájecí kabel robota WINBOT a pomocí tlačítek na řízení směru přemístěte robota WINBOT mimo oblast, kde je zaseknutý. Pokud problém přetrvává, kontaktujte zákaznické centrum.

7. Technické údaje

Model robota WINBOT	WB10G		
Jmenovitý příkon	24 V === 3,75 A	Jmenovitý výkon	80 W
Dálkové ovládání			
Model	RC1712		
Napětí jmenovitého výkonu	3 V ===		
Adaptér: EA10952			
Příkon: 100–240 V ~ 50–60 Hz 1,5 A		Výkon: 24 V === 3,75 A	
Spotřeba v režimu vypnutí/ pohotovostním režimu	Méně než 0,50 W	Frekvence	2437 MHz

Výkon bezdrátového modulu je méně než 100 mW.

Poznámka: Technologie a design se v rámci neustálého zlepšování produktu může změnit.



Ecovacs Robotics Co., Ltd

No. 18 You Xiang Road, Wuzhong District, Suzhou City,
Jiangsu Province, P.R.China

451-1907-0900 A00

www.robotworld.cz