

360 Smart Camera D706 Návod k obsluze

Obsah balení

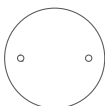
Zkontrolujte prosím níže.



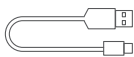
Kamera x1



Základna x1



Sada nálepek x1



Nabíjecí kabel USB x1



Sada pro montáž na stěnu x1



Adaptér x1



Uživatelská příručka x1

— 2 —

2. Stáhněte si aplikaci 360 Smart Camera.

Naskenujte níže uvedený QR kód a nainstalujte aplikaci do telefonu.



3. Přidejte kameru

① Spustíte aplikaci 360 Smart Camera. Pokud ji používáte poprvé, klikněte na "Register" (zaregistrovat) pro registraci nového účtu. Nebo pokud jste již zaregistrováni, stačí se rovnou přihlásit.

② Po přihlášení klikněte v pravém horním rohu na tlačítko "+". Potom klikněte na "Connect to my camera" (Připojit k mé kameře) a postupujte dále pro krokůch podle pokynů.

— 4 —

- Během porovnávání zvukových vln se prosím držte mimo hlučné prostředí.
- Na routeru Wi-Fi vypněte funkci filtru MAC adres, jinak router odmítne jakékoli nové zařízení.
- Připojte kameru k Wi-Fi 2,4 GHz. Kamera nepodporuje 5 GHz.
- Doporučujeme připojit se k síti Wi-Fi bez přemostění.

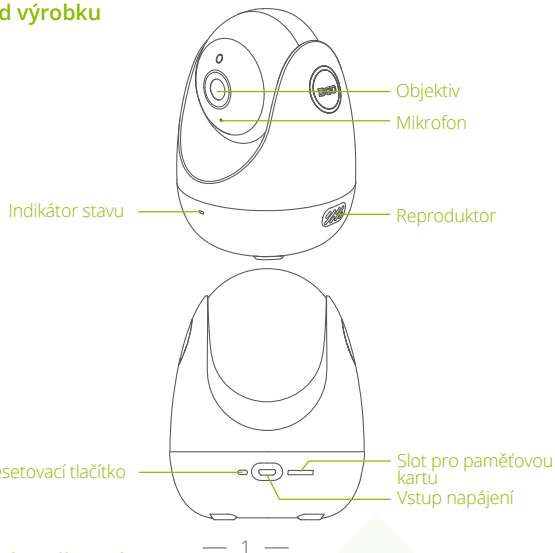
③ Po úspěšném nastavení přidání nové kamery si nyní užijte objevování své 360 Smart kamery.

Dovozce / Imprinter / Dovožca / Importeur
ROBOT WORLD s.r.o.
Robotworld.com
Běloveská 944, Náchod 547 01 CZ



— 6 —

Vzhled výrobku

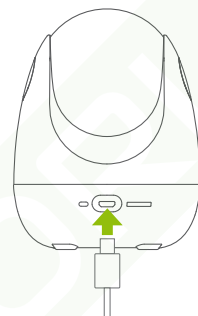


— 1 —

Průvodce uživatele

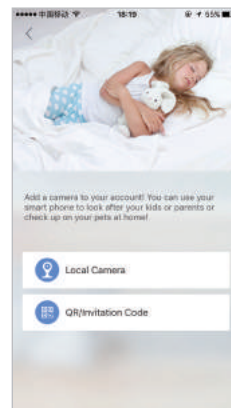
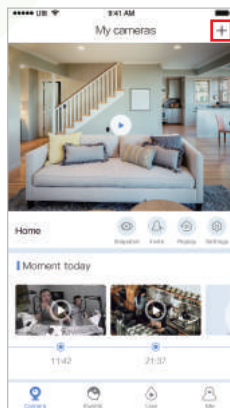
1. Připojte napájení

① Připojte napájení kamery pomocí dodaného napájecího adaptéru, jak je znázorněno. Pokud je stavový indikátor zelený, kamera je připravena.



- ② Ujistěte se, že váš telefon je připojen k internetu.
- ③ Po úspěšném nastavení umístěte kameru na požadované místo.

— 3 —



Poznámka: Níže uvedené typy jsou důležité pro prvotní nastavení.

— 5 —

4. Umístění kamery

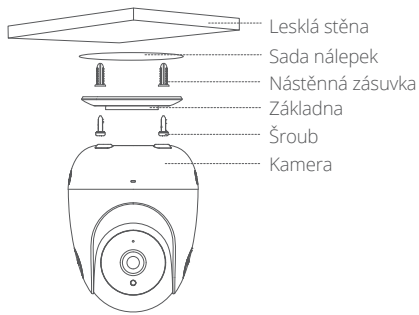
A : Montáž na strop

B : Umístění na rovině



— 7 —

5. Montáž na stěnu / strop



Poznámka:

- Stěna musí udržet nejméně trojnásobek hmotnosti soupravy kamery.
- Můžete si koupit delší napájecí kabel, který bude vyhovovat vašim praktickým potřebám. Vhodným kabelem je standardní USB kabel.

7. Detekce pohybu

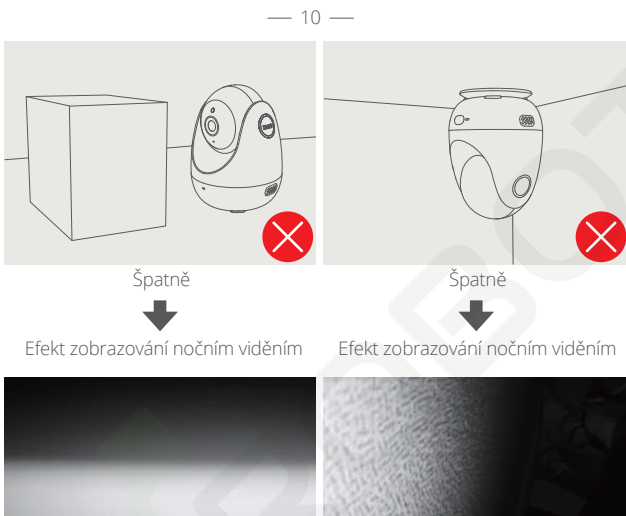
Detekce pohybu vám umožňuje specifikovat oblasti a citlivost videa vaší kamery pro účely sledování pohybu, které lze použít pro spuštění snímání. Když pohyblivý se objekt vstoupí do specifikované oblasti, kamera zahájí záznam videa, a aplikace na vašem telefonu vás okamžitě informuje pomocí bezpečnostního upozornění.

8 Automatická hlídka

Kromě inteligentní panoramatické hlídky může kamera automaticky hlídat také definované klíčové oblasti, jako je obývací pokoj / vstupní dveře / okna atd. Jakmile se objeví jakýkoli neobvyklý problém, můžete situaci snadno a rychle zkontrolovat.

Popis výrobku

- Obraz ve vysokém rozlišení 1080p (1920x1080) poskytuje vynikající výkon a vysoký jas. Režim nočního vidění lze aktivovat automaticky podle okolního světla. V režimu nočního vidění je obraz černobílý, a dosah pro čisté obrázky je až 7 metrů.
- Při zapnutí / vypnutí nočního režimu uslyšíte cvaknutí způsobené činností vnitřního filtru objektivu.



Důležité prohlášení

1. Ochrana soukromí

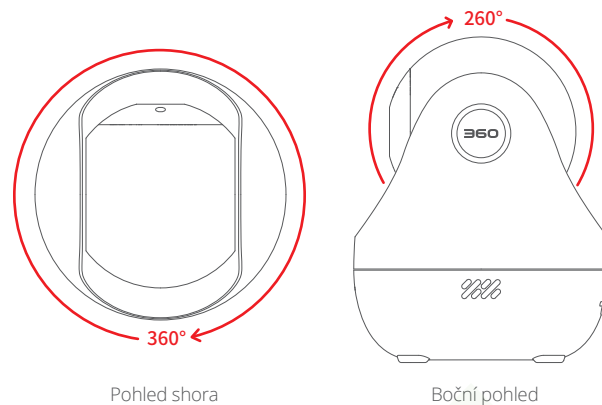
Chcete-li chránit své soukromí a soukromí vaší rodiny, ujistěte se, že výrobek není používán bez vašeho svolení nebo oprávnění. Společnost 360 vždy přijímá přísná opatření pro ochranu a zabezpečení informační bezpečnosti vás a vaší rodiny.

2. Popis obsahu nebezpečných materiálů

Toxické a škodlivé látky a prvky	Součást				
	Plastové pouzdro	Součásti obvodové desky	Napájecí kabel	Adaptér	Objektiv
Olovo (Pb)	○	✗	✗	✗	○
Rtuť (Hg)	○	○	○	○	○
Kadmium (Cd)	○	○	○	○	○
Šestimocný chrom Cr(VI)	○	○	○	○	○
Polybromované bifenylly (PBB)	○	○	○	○	○
Polybromované difenylethyly (PBDE)	○	○	○	○	○

6. Ovládání posunutí / náklonu

Díky horizontálnímu 360° a vertikálnímu 260° úhlu posunu/náklonu můžete dálkově nastavit chytrou kameru na jakékoli souřadnici.



Často kladené dotazy

Q1: Jaký je význam barev stavové kontrolky?

Svítil zelená	Kamera aktivována
Bliká zelená	Nastavování Wi-Fi sítě nebo kamera je offline
Svítil modrá	Kamera online
Bliká modrá	Kamera zobrazuje
Svítil červená	Kamera se aktualizuje

Poznámka: Výrobce si vyhrazuje právo provést optimalizaci funkcí upgradem firmwaru / softwaru.

Q2: Je normální, že se kamera zahřívá?

Je normální, že se kamera v pracovním režimu mírně zahřívá. Pracovní teplota se pohybuje mezi -5 C až 40 C.

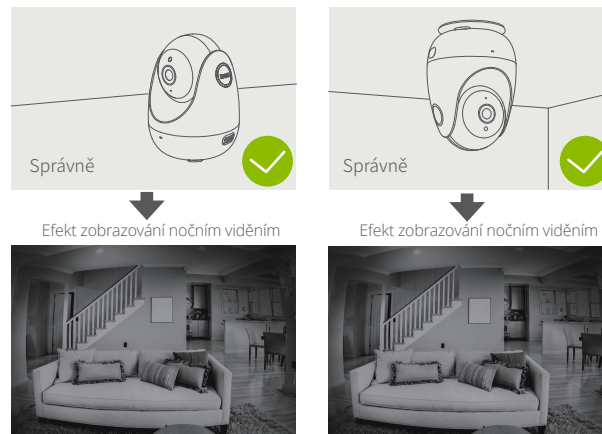
Q3: Tipy pro lepší využití kamery?

Chcete-li dosáhnout lepšího zobrazování v režimu nočního vidění, neumísťujte kameru před skleněnou/bílou zeď ani před jiné odrazivé předměty, protože by to mohlo způsobit příliš světlý výsledný obraz blízkého okolí a příliš tmavý obraz vzdálenějšího okolí.

Doporučená pozice

Umístěte kameru na stůl nebo připevňte na stěnu. Dbejte, aby před kamerou a v její blízkosti nebyly žádné překážky.

Poznámka: Po zapnutí napájení upravte polohu objektivu pomocí aplikace. Neprovádějte posunutí/náklon rukou.



POKYNY A INFORMACE O NAKLÁDÁNÍ S POUŽITÝM OBALEM

Použitý obalový materiál odložte na místo určené obcí k ukládání odpadu.

LIKVIDACE POUŽITÝCH BATERIÍ

Baterie obsahují látky škodlivé pro životní prostředí, a proto nepatří do běžného domovního odpadu. Baterie odevzdejte na příslušném sběrném místě, které zajistí jejich ekologickou likvidaci. Kontakt na nejbližší sběrné místo si vyžádejte u obecního úřadu nebo u svého prodejce.

LIKVIDACE POUŽITÝCH ELEKTRICKÝCH A ELEKTRONICKÝCH ZAŘÍZENÍ

Tento symbol na produktech anebo v průvodních dokumentech znamená, že použité elektrické a elektronické výrobky nesmí být připsány do běžného komunálního odpadu. Ke správné likvidaci, obnově a recyklaci předejte tyto výrobky na určená sběrná místa. Alternativně v některých zemích Evropské unie nebo jiných evropských zemích můžete vrátit své výrobky místnímu prodejci při koupi ekvivalentního nového produktu. Správnou likvidaci tohoto produktu pomůžete zachovat cenné přírodní zdroje a napomáháte prevenci potenciálních negativních dopadů na životní prostředí a lidské zdraví, což by mohly být důsledky nesprávné likvidace odpadu. Další podrobnosti si vyžádejte od místního úřadu nebo nejbližšího sběrného místa. Při nesprávné likvidaci tohoto druhu odpadu mohou být v souladu s národními předpisy uděleny pokuty.

Pro podnikové subjekty v zemích Evropské unie
Chcete-li likvidovat elektrická a elektronická zařízení, vyžádejte si potřebné informace od svého prodejce nebo dodavatele.

Likvidace v ostatních zemích mimo Evropskou unii
Tento symbol je platný v Evropské unii. Chcete-li tento výrobek zlikvidovat, vyžádejte si potřebné informace o správném způsobu likvidace od místních úřadů nebo od svého prodejce.



Tento výrobek splňuje veškeré základní požadavky směrnice EU, které se na něj vztahují.