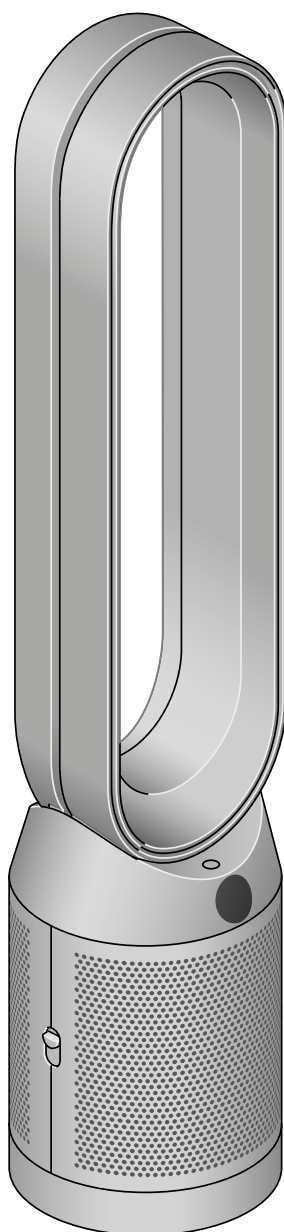


dyson purifier cool gen1

Návod k použití

 **ROBOT WORLD**



SV12_IN.00000_PN.000000-00-00
00.00.00 VERSION NO.01

Obsah

Sestavení spotřebiče

Začínáme

Zapínání a průběžné monitorování

Informace

Automatický režim

Rychlost proudění vzduchu

Oscilace

Noční režim a Časovač vypnutí

Výměna kombinovaného

HEPA+karbon filtru

Resetování životnosti kombinovaného

HEPA+karbon filtru

Péče o spotřebič

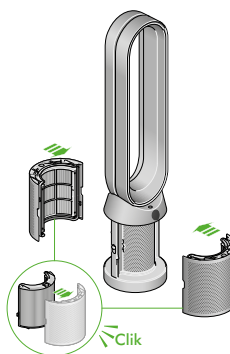
Sestavení spotřebiče

Oběma rukama uchopte spotřebič za spodní část a vyzvedněte jej z krabice.

Nezvedejte jej za ventilační prsteneč.

Dyson Purifier Cool Gen1

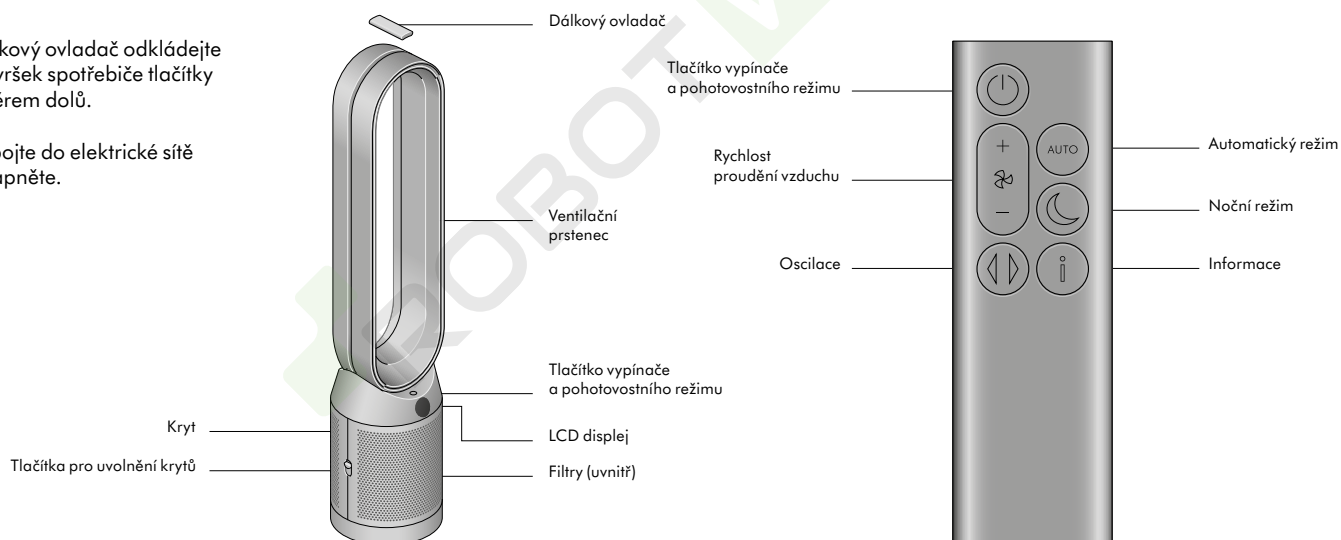
Dodávaný s kombinovaným HEPA+karbon filtrem.



Začínáme

Dálkový ovladač odkládejte na vršek spotřebiče tlačítky směrem dolů.

Zapojte do elektrické sítě a zapněte.



Zapínání a průběžné monitorování

Tlačítko vypínače a pohotovostního režimu

Stlačením Tlačítka vypínače a pohotovostního režimu přímo na čističce vzduchu s ventilátorem Dyson nebo na dálkovém ovladači spustíte nebo zastavíte spotřebič. Kvalitu ovzduší však bude sledovat i nadále.

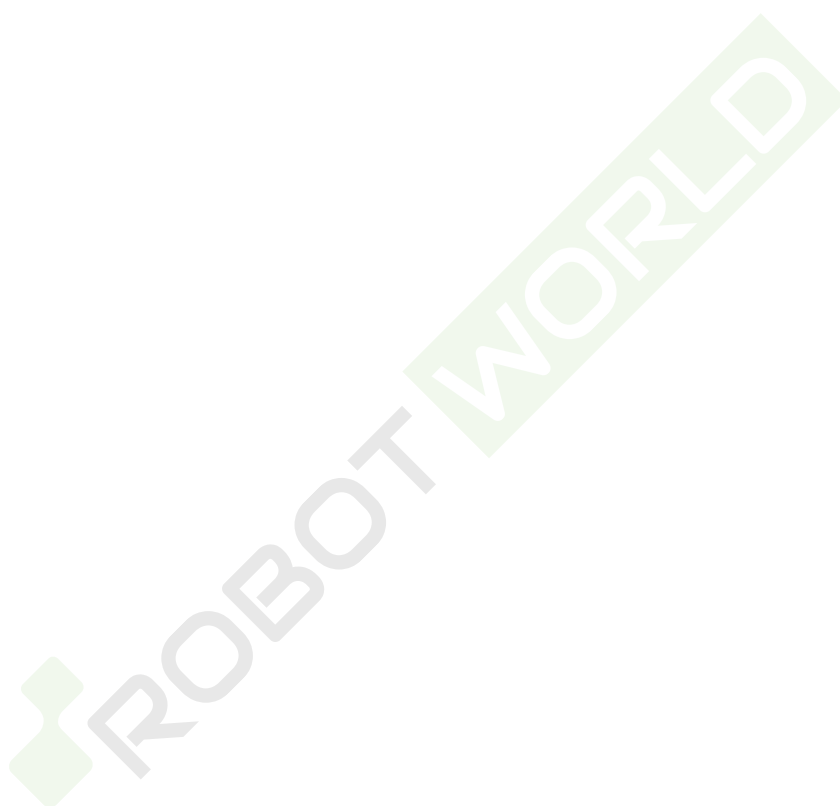
Průběžné monitorování

Průběžné monitorování je ve výchozím nastavení vypnuto. Po zapnutí však zůstane aktivní, dokud jej znovu nevypnete.

Při zapnutém nepřetržitém monitorování bude spotřebič shromažďovat informace o kvalitě vzduchu a bude je zobrazovat na LCD displeji.

Průběžné monitorování

Na dálkovém ovladači stlačte tlačítko Režimu automatického čištění vzduchu a podržte je stlačené po dobu pěti sekund. LCD displej bude indikovat, je-li nepřetržité monitorování zapnuté či vypnuté.



Informace

Stlácením tohoto tlačítka můžete procházet informace průběžně monitorované vaší čističkou vzduchu s ventilátorem Dyson.

Informace o kvalitě vzduchu a stavu filtru se zobrazují na LCD displeji.

Pokud určitý typ znečišťující látky způsobuje snížení kvality ovzduší, zobrazí se na displeji LCD symbol této znečišťující látky.



Množství tuhých znečišťujících látek v místnosti - 12 sekund

Monitoruje aktuální množství tuhých znečišťujících látek a informuje o nich pomocí grafu zobrazujícího údaje za posledních 12 sekund.



Tuhé znečišťující látky (PM10)

Větší mikroskopické částice o velikosti až 10 mikrometrů, které se nacházejí ve vzduchu, který dýcháme. Patří mezi ně prach, spory plísní a pyl.



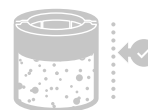
Tuhé znečišťující látky (PM2.5)

Mikroskopické částice o velikosti až 2,5 mikrometru, které se nacházejí ve vzduchu, který dýcháme. Patří mezi ně kouř, bakterie a alergeny.



Stav filtru

Zobrazuje zbývající životnost filtrů na displeji LCD a informuje, kdy je třeba filtry vyměnit.



Automatický režim

Přepněte čističku vzduchu s ventilátorem Dyson do automatického režimu Auto a vestavěné senzory inteligentně upraví nastavení spotřebiče podle kvality vzduchu.

Kvalita vzduchu: spotřebič se po dosažení cílové kvality vzduchu pozastaví. Jakmile úroveň kvality vzduchu klesne, spotřebič se znovu zapne.

Rychlost proudění vzduchu: rychlost proudění vzduchu se zvýší, dokud nebude dosaženo cílové kvality vzduchu.



Rychlost proudění vzduchu

Stlačením tlačítka Rychlost proudění vzduchu se zvyšuje a snižuje rychlost proudění vzduchu.



Oscilace

Stlačením tlačítka Oscilace můžete nechat cirkulovat vzduch v místnosti a postupně procházet nastavení úhlu oscilací od 0° do 350°.



Noční režim a Časovač vypnutí

V nočním režimu bude čistička vzduchu s ventilátorem Dyson nadále monitorovat a reagovat na změny, ale pouze s použitím nejnižších nastavení - a se ztlumeným displejem LCD.

Stlačením tlačítka Noční režim a časovač vypnutí procházejte možnostmi časovače.



Výměna kombinovaného HEPA+karbon filtru

Před výměnou filtru vypněte a odpojte čističku vzduchu s ventilátorem Dyson z elektrické sítě.

Zbývající životnost filtru se zobrazuje na displeji a indikuje, kdy je třeba vyměnit neomyvatelné filtry. Stiskněte tlačítko Informace na dálkovém ovladači.

Budete muset resetovat odpočítávání životnosti filtru ve spotřebiči.

Dyson Purifier Cool Gen1

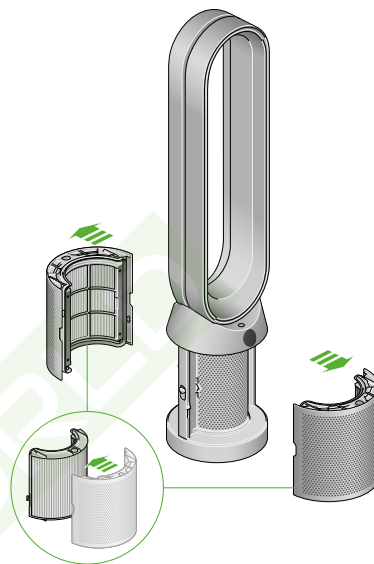
Kombinovaný HEPA+karbon filtr v dodávce.

Chcete-li vyměnit kombinovaný HEPA+karbon filtr, stlačte tlačítka na obou stranách spotřebiče a uvolněte vnější kryty. Stlačte pojistná tlačítka v horní i spodní části vnějších krytů a uvolněte filtry.

Zasuňte náhradní filtry do vnějších krytů, dokud pojistná tlačítka v horní i spodní části krytů nezacvaknou.

Přiložte obě poloviny vnějšího krytu na své místo na základně a přitlačte je pevně k sobě, dokud bezpečně nezaklapnou.

Zapojte spotřebič do elektrické sítě, zapněte jej a resetujte odpočítávání životnosti filtru.



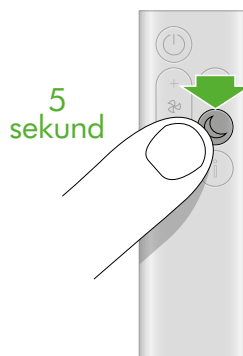
Resetování životnosti kombinovaného HEPA+karbon filtru

Po výměně filtru je důležité resetovat odpočítávání jeho životnosti.

Resetování životnosti kombinovaného HEPA+karbon filtru

Stlačte a podržte stlačené tlačítko Noční režim na dálkovém ovladači.

Na displeji spotřebiče se začne odpočítávat od pěti do nuly. Životnost filtru se nastaví na plnou hodnotu a spotřebič bude opět připraven k použití.



Péče o spotřebič

Abyste z čističky vzduchu s ventilátorem Dyson získali nejlepší výkon, je důležité ji pravidelně čistit a kontrolovat případná ucpaní.

Čištění spotřebiče

Pokud je spotřebič zaprášený, otřete jej vlhkou utěrkou, která nepouští vlákna.

Zkontrolujte, zda nejsou ucpané otvory pro přívod vzduchu k filtru a úzká štěrbinu podél ventilačního prstence.

Prach a nečistoty odstraňte měkkým kartáčem.

K čištění spotřebiče nepoužívejte žádné čisticí prostředky nebo leštidla.

Chybové kódy

Pokud váš spotřebič zobrazuje chybový kód, zkuste jej vypnout a poté znovu zapnout. Pokud se chybový kód zobrazí znovu, kontaktujte oddělení péče o zákazníky společnosti Dyson.

Další informace a podporu pro svůj spotřebič naleznete na webu: www.dyson.cz/support

