

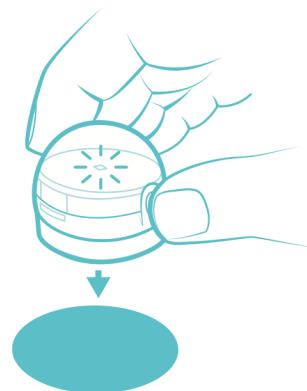
## Tipy: Kalibrace

1



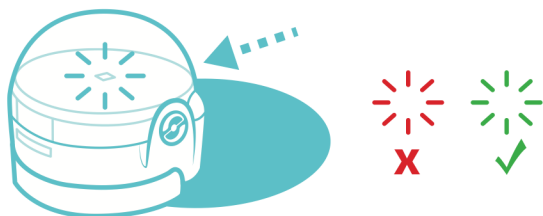
Podržte spínací tlačítko Ozobota po dobu 2 vteřin, dokud LED světlo nezačne blikat bíle.

2

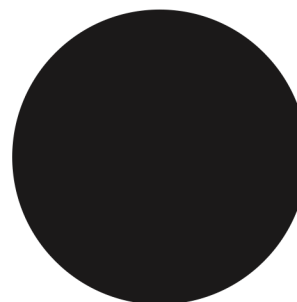


Rychle umístěte Ozobota na střed kalibračního kruhu.

3



Ozobot popojede vpřed a bude zeleně blikat. To znamená, že kalibrace byla úspěšná. Začněte znovu, pokud Ozobot bliká červeně.



Můžete použít tento kalibrační kruh.

## Tipy: Kreslení linií



**X**

Příliš tenká!



**X**

Příliš tlustá!



**X**

Nekonzistentní!



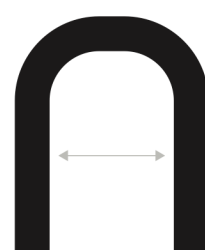
**✓**

Tak akorát



**X**

Příliš blízko!



**✓**

Tak akorát



**X**

Příliš ostrý úhel



**✓**

Tak akorát



**✓**

Tak akorát

Tipy: Kreslení kódů



**X**  
Kódy na barevných  
liniích



**X**  
Různé velikosti



**X**  
Bílé mezery



**X**  
Překrývající  
se barvy

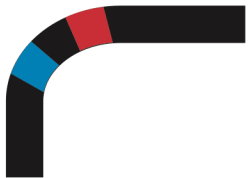


**X**  
Příliš tmavé

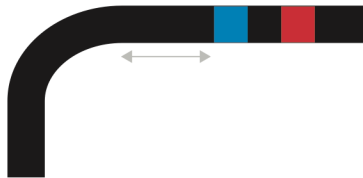


**✓**  
Kódy na černých  
liniích

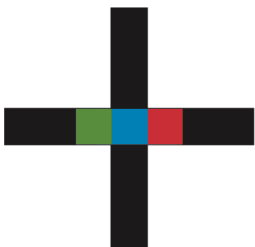
Tipy: Obecné



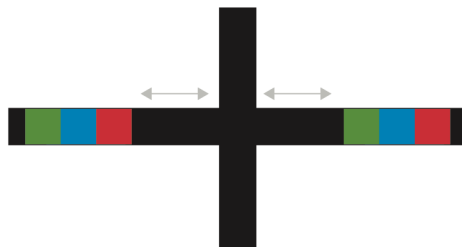
**X**  
Žádné kódy  
v rozích!



**✓**  
Umístujte kódy na rovné  
linie dále od rohů



**X**  
Příliš blízko!



**✓**  
Umístujte kódy dále  
od křižovatek



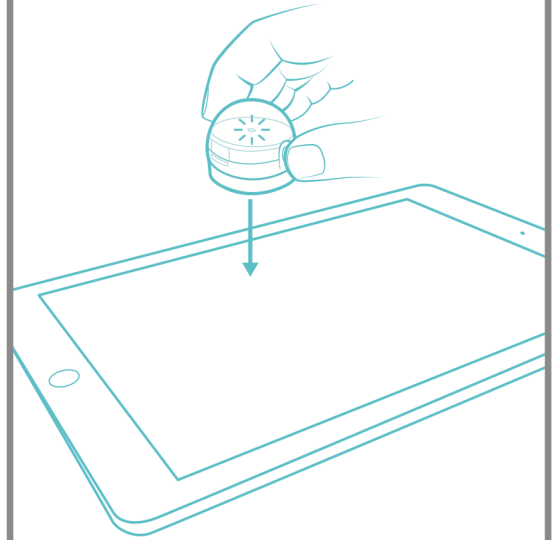
**✓**  
Před a za všemi ostatními  
kódy musí být černá linie



**✓**  
Dvoubarevné kódy umístíte  
pouze na konce linií

Tipy: OzoDraw

Před začátkem hraní na tabletu nebo chytrém telefonu potřebujete zkalibrovat Ozobota pro displej. Následujte instrukce v sekci "Ozobot Tuneup" naší aplikace.



Blikající kódy

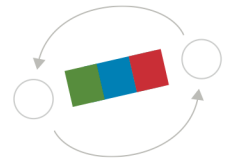


Klepnutím  
přepnete

Statické kódy



Dvěma prsty  
otočíte



**✓**  
Blikající kódy  
fungují i na  
barevných liniích



**X**  
Kódy mimo  
linii



Chcete-li kód vymazat,  
přidrže jej a odtáhněte  
mimo displej

