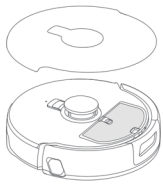


## 1 Přehled produktu

### 1.1 Obsah balení



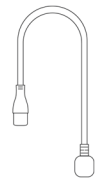
Robot × 1 (nainstalovaná nádoba na prach × 1, válcový kartáč × 1)



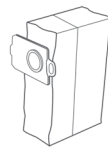
Multifunkční dokovací stanice × 1 (včetně čistící základny × 1, nádrže na čistou vodu × 1 a nádrže na špinavou vodu × 1)



Boční kartáč proti namotávání vlasů × 1 (Příslušenství)



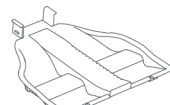
Napájecí kabel × 1



Sáček na prach × 1 (Příslušenství)



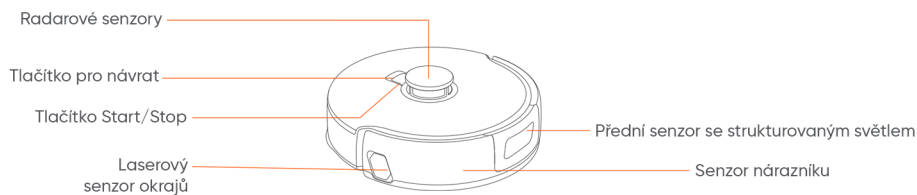
Čistící prostředek × 1 (Příslušenství)



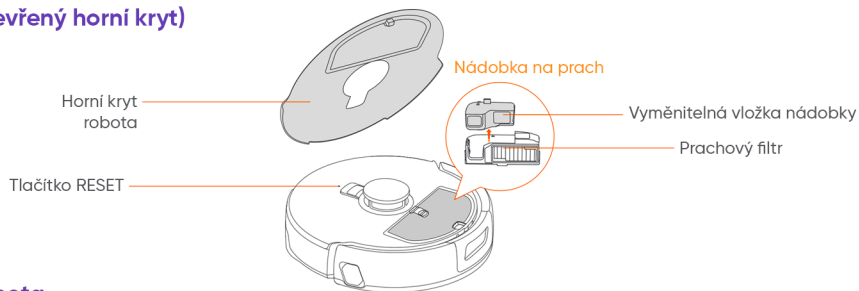
Vyměnitelný čistící filtr × 1 (Příslušenství)

### 1.2 Robot

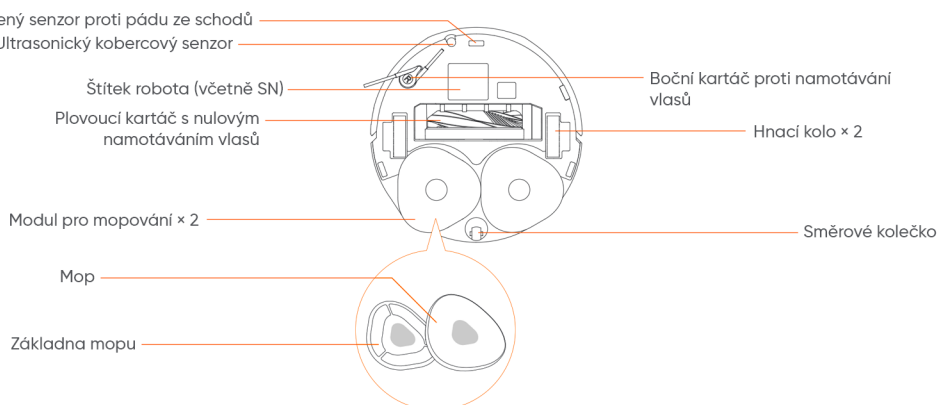
#### Přední část (zavřený horní kryt)



#### Přední část (otevřený horní kryt)

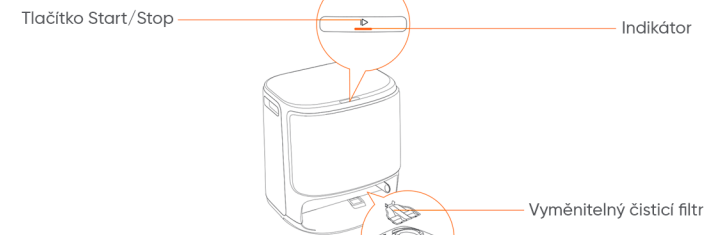


#### Spodní část robota

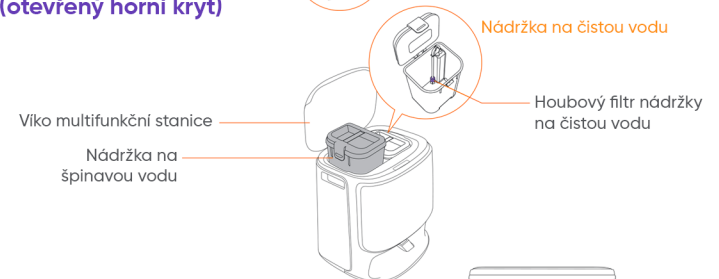


### 1.3 Součásti multifunkční stanice

#### Přední strana (zavřený horní kryt)



#### Přední strana (otevřený horní kryt)



#### Zadní strana



### 1.4 Tlačítka a indikátory

#### Tlačítka na robota

Tlačítko	Akce	Funkce
Start/Stop	Krátké stisknutí	Spustit/Pozastavit/Obnovit úklid
	Stisknutí a podržení po dobu 2 s	Zapnout/Vypnout
Návrat (Recall)	Krátké stisknutí	Návrat do stanice
	Stisknutí a podržení po dobu 2 s	Zapnout/Vypnout dětskou pojistku
Reset	Krátké stisknutí	Vstup do režimu párování
	Stisknutí a podržení po dobu 5 s	Odpárovat účet a smazat uživatelská data
	Stisknutí a podržení po dobu 10 s	Obnovit tovární nastavení

#### Tlačítka na multifunkční dokovací stanici

Akce	Funkce
Krátké stisknutí	Spustit/pozastavit/obnovit aktuální úkol
Dvojité kliknutí	Spustit/zrušit praní mopů
Stisknutí a podržení po dobu 2 s	Ukončit aktuální úkol
Stisknutí a podržení po dobu 10 s	Vstoupit/opustit režim párování
Pět kliknutí	Samočistění modulu pro automatickou výměnu vody

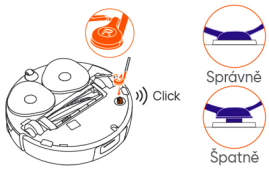
#### Indikátory na robota

Indikátor	Význam
Pulzující bílá	Nečinnost/sušení/bakteriostáza
Trvale svítící modrá	Zapínání/Vypínání
Blikající červená	Chyba/odpojeno
Pulzující oranžová	Aktualizace / Konfigurace sítě

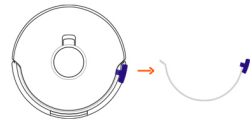
#### Indikátory na multifunkční dokovací stanici

Indikátor	Význam
Nesvítil	Nečinnost/sušení/bakteriostáza
Trvale svítí	Provádí úkol / pozastaveno / pohotovostní režim
Pulzuje	Probíhá aktualizace / kontrola doplňování či vypouštění vody
Bliká	Chyba/odpojeno

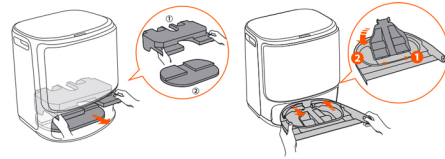
## 2. Příprava před použitím



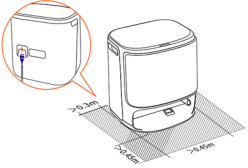
(1) Instalace bočních kartáčů  
Pevně zatlačte boční kartáč do otvoru odpovídající barvy, dokud neuslyšíte „cvaknutí“, které značí, že je bezpečně nainstalován.



(2) Odstranění antikolizní pěny  
Zatáhněte za nálepku na horním krytu, otevřete horní kryt robota a odstraňte antikolizní pěnu. Následně horní kryt robota zavěte.



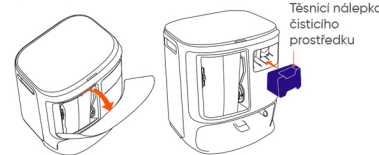
(3) Odstranění papírových vložek a instalace vyměnitelného čistícího filtru  
Odstraňte papírové vložky, které fixují robota uvnitř stanice. Vyměňte čistící základnu, zacvakněte vyměnitelný filtr do drážky v základně a zatlačte jej dolů, dokud bezpečně nezapadne na své místo. Čistící základnu s nainstalovaným filtrem vložte zpět do stanice. Pokud je filtr již nainstalován, tento krok prosím přeskočte.



(4) Umístění multifunkční stanice:  
Zapojte napájecí kabel do zadní části stanice a připojte ji k napájení. Ponechte volný prostor o délce alespoň 0,45 metru před stanicí, aby mohl robot plynule vyjždět a vyjždět. NEUMÍSTUJTE stanici do blízkosti zdroje tepla.



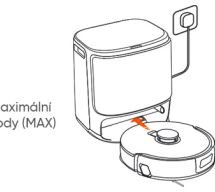
(5) Instalace prachového sáčku  
Sejměte přední kryt stanice. Vložte prachový sáček do slotu ve vyznačeném směru, dokud nenarazí na dno. Nainstalujte přední panel stanice na správné místo.



(6) Vložení čistícího prostředku  
Sejměte přední kryt stanice. Nasměrujte uzávěr čistícího prostředku směrem ke stanici (NEODSTRANUJTE uzávěr; ujistěte se, že je odstraněna pouze těsnicí nálepka) a vodorovně jej zasuňte do přihrádky na detergent. Jakmile je čistící prostředek na svém místě, vraťte zpět přední kryt.



(7) Přidání čisté vody  
Otevřete nádržku na čistou vodu a naplňte ji. Zavřete víčko a vložte nádržku zpět do stanice.



(8) První spuštění  
Zasuňte robota do stanice tak, aby boční kartáče směřovaly ven. Stanice jedním pipnutím potvrdí úspěšné nabíjení, robot se automaticky zapne a přehraje hlasovou zprávu.

(9) Připojení a spárování robota v aplikaci  
Stáhněte si aplikaci Narwal a postupujte podle pokynů pro připojení a spárování robota.



## 3. Návod k použití

### 3.1 Uspořádání domácího prostředí



A. Ukliděte z podlahy překážky, jako jsou rozházené kabely, hadry, pantofle, oblečení a knihy.  
B. Otevřete dveře do místností, které chcete uklízet, a uspořádávejte nábytek tak, aby zbylo co nejvíce prostoru pro úklid.  
C. Ostatní dveře nechte zavřené a nainstalujte zábranu, abyste zabránili vjezdu robota do vyvýšených nebo snížených míst.  
D. Maximální výška překážky pro přejezd je 20 mm a robot nedokáže vjet do místnosti s prahem vyšším než 20 mm.  
Pro usnadnění přejezdu překážek si můžete zakoupit prahovou rampu Narwal.  
E. NESTUJTE před robotem, na prahu ani v úzkých uličkách, abyste zabránili vynechání míst při úklidu.

### 3.2 Mapování

Před úklidem nové domácnosti musí robot prozkoumat prostředí a vytvořit mapu. Před prvním úklidem můžete mapování spustit krátkým stisknutím tlačítka [Start/Stop] na stanici nebo klepnutím na „Spustit mapování“ v aplikaci.

Poznámka:  
1. Po dokončení mapování můžete upravovat nebo spravovat všechny mapy v aplikaci Narwal, včetně vytváření dilčích map pro zakázané zóny (NO-GO) nebo pro více pater.  
2. Po dokončení mapování nepřemísťujte stanici, jinak bude nutné mapu vytvořit znovu. V případě změny umístění velkých kusů nábytku se doporučuje mapu přetvořit.

### 3.3 Úklid

#### Výběr režimů úklidu

Produkt nabízí čtyři integrované režimy úklidu: Vysávání, Mopování, Vysávání a mopování, Vysávání a poté mopování. Pro každý režim můžete v aplikaci vybrat a upravit parametry, jako jsou cykly úklidu, sací výkon a vlhkost mopu.

#### Nastavení Freo Mind

Freo Mind je inteligentní asistent úklidu. Je-li funkce Freo Mind zapnutá, robot automaticky upraví parametry úklidu bez nutnosti manuálního nastavování. Zda se má funkce Freo Mind zapnout, můžete zvolit při spuštění úklidu v aplikaci.

#### Spuštění úklidu

Robota můžete spustit třemi způsoby:

- Klepněte na [▶] [Spustit úklid] v aplikaci;
  - Krátce stiskněte tlačítko [⏻] [Start/Stop] na robota. Robot ve výchozím nastavení aktivuje režim vysávání;
  - Krátce stiskněte tlačítko na stanici. Robot ve výchozím nastavení aktivuje režim vysávání a mopování.
- Poznámka: Režim úklidu a další parametry můžete upravit v aplikaci.

#### Pozastavení/obnovení aktuálního úkolu

Aktuální úkol můžete pozastavit/obnovit třemi způsoby:

- Klepněte na [⏸] [Pozastavit] / [▶] [Obnovit] v aplikaci;
- Krátce stiskněte tlačítko [⏻] [Start/Stop];
- Krátce stiskněte tlačítko na stanici.

#### Odsávání prachu

Po zahájení vysávání stanice přesune nečistoty z nádobky robota do prachového sáčku uvnitř stanice.

Odsávání prachu můžete spustit i manuálně klepnutím na [Odsávání prachu] v aplikaci.

#### Praní mopu

Pokud je nastaveno více cyklů mopování nebo je uklízená plocha příliš velká, robot se během mopování automaticky vrátí do samočisticí stanice, aby mopy vypral. Počet cyklů a frekvenci praní mopů lze upravit v aplikaci před spuštěním úklidu. Změny provedené po zahájení úklidu se projeví až při dalším úkolu.

#### Samočisticí stanice může mopy vyprat i následujícími způsoby:

- Klepněte na [🚿] [Praní mopu] v aplikaci;
- Dvakrát klikněte na tlačítko na stanici.

Poznámka: Během praní mopů robota NEVYTAHUJTE ze stanice silou, aby nedošlo k poškození dílů.

#### Ukončení aktuálního úkolu

Po dokončení úklidu se robot automaticky vrátí do stanice. Zprávu o úklidu si můžete prohlédnout v aplikaci.

Úkol můžete také manuálně ukončit třemi způsoby:

- Podržte 2 s [⏸] [Ukončit úkol] v aplikaci;
- Krátce stiskněte tlačítko [🏠 Home] [Návrat] na robota;
- Dlouze stiskněte (na 2 s) tlačítko na stanici.

#### Spuštění sušení mopu

Po posledním cyklu mopování se robot vrátí do stanice k vyprání a vysušení mopů. Délku sušení lze upravit v aplikaci. Tento úkol můžete spustit manuálně:

- Klepněte na [🚿] [Praní a sušení mopu] v aplikaci.

#### Důležité bezpečnostní informace a upozornění

Před použitím zařízení si pečlivě přečtěte tyto bezpečnostní pokyny.

Umístění a provoz: Neumísťujte multifunkční dokovací stanici do blízkosti zdroje tepla.

Bezpečná manipulace: Během provádění úklidových úloh se v žádném případě nedotýkejte rukama rotujících částí.

Ochrana komponentů: Nikdy nevytahujte robota z dokovací stanice silou během procesu praní mopu, mohlo by dojít k poškození vnitřních součástí.

Čistící prostředky: Používejte výhradně originální čistící prostředek Narwal. Použití neoriginálních přípravků může vést k poruše či poškození zařízení.

Baterie: Zařízení je vybaveno dobíjecí lithium-iontovou baterií. Do přístroje nezasahujte a baterii se nesnažte sami vyměnit.

Shoda s předpisy EU a recyklace

Tento produkt a jeho součásti splňují požadavky směrnice RoHS 2.0 a obalové směrnice 94/62/EC o omezení používání některých nebezpečných látek v elektrických a elektronických zařízeních a o obalech.



Tento symbol znamená, že použité elektrické a elektronické výrobky nesmí být likvidovány společně s běžným komunálním odpadem. Za účelem správné recyklace jej odevzdejte na určeném sběrném místě.

Informace o výrobci

Výrobce: Yunjing Intelligence Innovation (Shenzhen) Co., Ltd.

Adresa výrobce: Room A2901, Yunzhongcheng, Building 1, Vanke Yuncheng VI, Dashi 2nd Road, Xili Community, Xili Street, Nanshan District, Shenzhen, Guangdong, Čína.

Dovozce: TYGOTEC s.r.o.

Sídlo společnosti: Studenčev 138, 273 79 Studenčev, Česká republika

IČO: 03402771

DIČ: CZ03402771

Zákaznická podpora a servis (e-mail): info@tygotec.eu



## 4. Technické parametry

<b>Robot (YJCC033)</b>	<b>Multifunkční dokovací stanice (YJCB033)</b>
Rozměry: 355 × 350 × 107,7 mm	Rozměry: 431 × 403,5 × 461,5 mm
Hmotnost: 4,5 kg	Hmotnost: 10,6 kg
Bezdrátové připojení: 2,4 GHz, 802.11b/g/n	Jmenovitý příkon: 220–240 V–, 50–60 Hz
	100–127 V–, 50–60 Hz
	(Skutečný jmenovitý výstup vychází z údajů na štítku produktu.)
Jmenovitý vstup (nabíjení): 20 V – 2,0 A	Jmenovitý výstup: 20 V – 2,0 A
Jmenovité napětí (provozní): 14,4 V –	Jmenovitý výkon:
(lithium-iontová baterie, > 5000 mAh)	Nabíjení: 45 W
	Ohřev vody: 1100 W (220–240 V–, 50–60 Hz)
	850–1250 W (100–127 V–, 50–60 Hz)
	Odsávání prachu: 450 W
	Sušení: 65 W
<b>Wi-Fi</b>	
Protokol: IEEE 802.11b/g/n	
Frekvenční rozsah: 2412–2472 MHz	
Max. výkon vysílače (EIRP): ≤ 20 dBm	
<b>Bluetooth</b>	<b>Bluetooth</b>
Protokol: BLE 5.0	Protokol: BLE 5.0
Frekvenční rozsah: 2402–2480 MHz	Frekvenční rozsah: 2402–2480 MHz
Max. výkon vysílače (EIRP): ≤ 10 dBm	Max. výkon vysílače (EIRP): ≤ 10 dBm

<b>Baterie (Robot)</b>	
Počet bateriových modulů v balení:	1 ks
Typ baterie:	Dobíjecí Li-ion baterie
Jmenovité napětí:	14,4 V –
Počet bateriových článků na modul:	8 ks
Jmenovitá kapacita, jmenovitá energie:	5000 mAh, 72 Wh