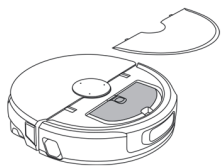
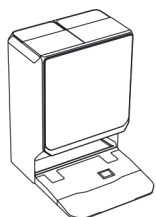


## 1 Přehled produktu

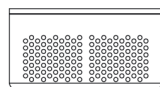
### 1.1 Obsah balení



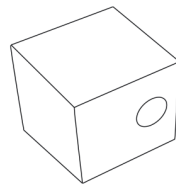
Robot × 1 (Předinstalovaná nádoba na prach × 1 a pásový mopovací modul × 1)



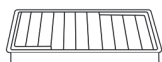
Samočisticí nabíjecí stanice × 1 (Včetně čistící základny × 1, nádrže na čistou vodu × 1, nádrže na špinavou vodu × 1, zásobníku na čistící prostředek × 1, inhibitoru vodního kamene × 1, vyměnitelného čistícího filtru × 1)



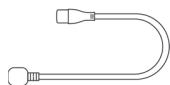
Inhibitor vodního kamene × 1



Systém vyprazdňování prachu



Filtr nádoby na prach × 1



Napájecí kabel × 1



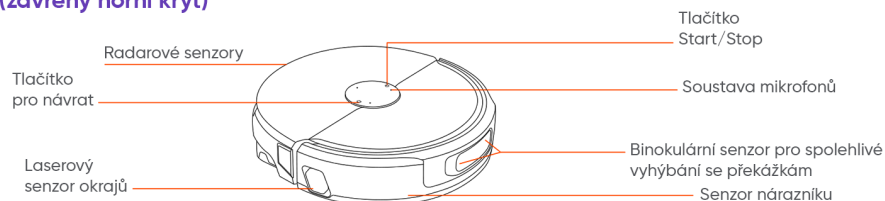
Boční kartáč proti namotávání × 1



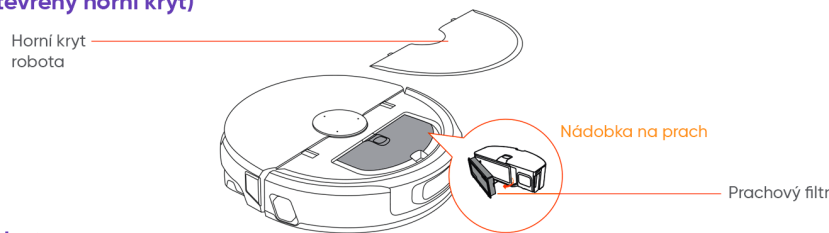
Čistící prostředek × 1

### 1.2 Robot

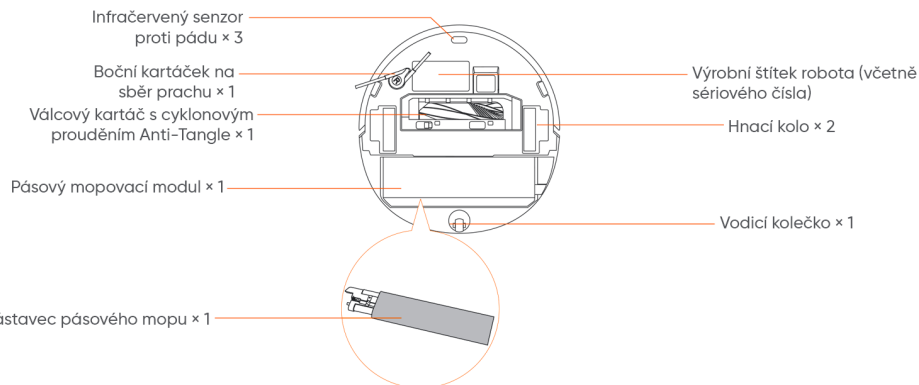
#### Přední část (zavřený horní kryt)



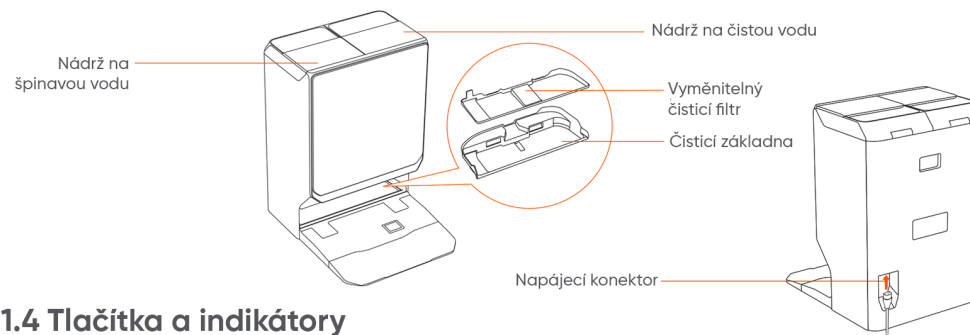
#### Přední část (otevřený horní kryt)



#### Spodní část robota



### 1.3 Součásti multifunkční stanice



### 1.4 Tlačítka a indikátory

#### Tlačítka robota

Tlačítko	Akce	Funkce
Start/Stop	Krátké stisknutí	Spuštění / pozastavení / obnovení úklidu
	Dlouhé stisknutí na 2 sekundy	Zapnutí / vypnutí; ukončení úklidu
	Dlouhé stisknutí na 10 sekund	Vynucené vypnutí
	Trojité stisknutí	Aktivace / deaktivace dětského zámku
Návrat	Krátké stisknutí	Návrat robota do samočisticí nabíjecí stanice
	Dlouhé stisknutí na 5 sekund a uvolnění	Přechod do režimu párování
	Dlouhé stisknutí na 15 sekund	Obnovení firmwaru systému a vymazání všech uživatelských dat

#### Světelné indikátory robota

Světelný efekt	Stav
Bílá	Nečinnost / Pohotovostní režim
Modrá	Probíhá úklid / Hlasová odezva Navo
Červená	Porucha / Chyba
Oranžová	Režim párování / Probíhá aktualizace

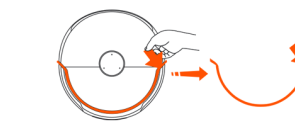
#### Světelné indikátory samočisticí nabíjecí stanice

Světelný efekt	Stav
Vypnuto	Nečinnost
Shromažďování (animace)	Probíhá úklid / Režim nočního osvětlení
Pulzování	Sušení
Blikání	Chyba / Zaparkováno v doku
Plynoucí	Zahájení úklidu / Úklid dokončen
Naslouchání a mluvení	Hlasová interakce, když je robot v nabíjecí stanici

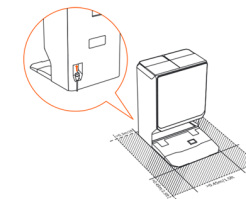
## 2. Příprava před použitím



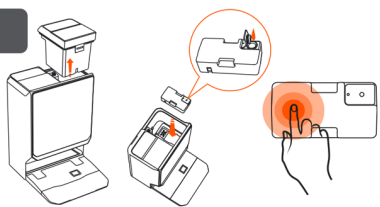
(1) Instalace bočního kartáčku  
Zatlačte boční kartáček pevně do drážky, dokud neuslyšíte „cvaknutí“, které potvrzuje správné a bezpečné usazení.



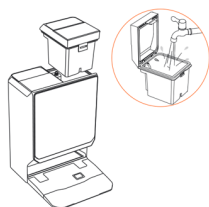
(2) Odstranění ochranných prvků  
Zatáhněte za samolepku na horním krytu, otevřete jej a vyjměte ochranné pěnové pásky. Zavřete horní kryt.



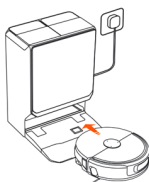
(3) Umístění samočisticí nabíjecí stanice  
Zapojte napájecí kabel do zadního portu stanice a připojte jej do zásuvky. Před stanicí zajistěte volný prostor 0,45 m bez schodů nebo překážek, aby měl robot bezproblémový přístup. Upozornění: Neumísťujte nabíjecí stanici do blízkosti zdrojů tepla.



(4) Doplnění čistícího prostředku  
Otevřete horní kryt nabíjecí stanice a vyjměte nádrž na čistou vodu. Vytáhněte integrovaný zásobník, odklopte víčko a naplňte jej čistícím prostředkem. Po naplnění víčko pečlivě uzavřete a zásobník vložte zpět do vyhrazeného slotu uvnitř stanice. Ujistěte se, že je hlavní zásobník pevně zatlačen na své místo. Upozornění: Používejte výhradně originální čistící prostředek Narwal, předejdete tak poškození zařízení.



(5) Naplnění čistou vodou  
Otevřete západku nádrže na čistou vodu a naplňte ji čistou vodou. Pečlivě zavřete víko a nádrž vložte zpět do samočisticí nabíjecí stanice.



(6) První zapnutí robota  
Ujistěte se, že boční kartáček a kamera směřují ven. Zatláčte robota do nabíjecí stanice. Při správném zarovnání se indikátor stanice rozsvítí nepřerušovaně na 3 sekundy. Zhruba po 10 sekundách se robot automaticky zapne.



(7) Připojení a spárování robota s aplikací  
Stáhněte si aplikaci Narwal a postupujte podle pokynů pro připojení a spárování robota.

## 3. Návod k použití

### 3.1 Uspořádání domácího prostředí



- A. Uklidte z podlahy překážky, jako jsou rozházené kabely, hadry, pantofle, oblečení a knihy.
- B. Otevřete dveře do místnosti, které chcete uklízet, a uspořádejte nábytek tak, aby zbylo co nejvíce prostoru pro úklid.
- C. Ostatní dveře nechte zavřené a nainstalujte zábranu, abyste zabránili jízdě robota do vyvýšených nebo snížených míst.
- D. Maximální výška překážky pro přejezd je 30 mm a robot nedokáže vjet do místnosti s prahem vyšším než 30 mm.
- E. NESTŮJTE před robotem, na prahu ani v úzkých uličkách, abyste zabránili vynechání míst při úklidu.

### 3.2 Vytvoření mapy

Před prvním úklidem můžete zahájit mapování následujícími způsoby: Vyslovením hlasového příkazu "Start mapping", klepnutím na "Start mapping" v aplikaci nebo krátkým stisknutím tlačítka Start/Stop na robotu (což automaticky spustí mapování následované úklidem).

#### Upozornění

1. Po dokončení mapování můžete mapu upravovat a spravovat v aplikaci, například nastavovat nepřístupné oblasti nebo vytvářet sekundární mapy pro vícepodlažní domy.
2. Po zmapování nepřemísťujte samočisticí nabíjecí stanici, protože to bude vyžadovat nové zmapování. Pokud byl přemístěn velký nábytek, doporučuje se provést nové mapování.

### 3.3 Úklid

Před zahájením úklidu se ujistěte, že je robot dostatečně nabitý. Úroveň nabití baterie lze zkontrolovat v aplikaci.

#### Výběr režimu úklidu

Robot podporuje čtyři režimy úklidu: Pouze vysávání, Pouze mopování, Současné vysávání a mopování, Nejprve vysávání a poté mopování. V aplikaci si můžete každý režim přizpůsobit úpravou počtu průjezdů, sacího výkonu, úrovně vlhkosti mopu atd.

#### Aktivace Freo Mind

Freo Mind je inteligentní funkce úklidu. Když je zapnutá, automaticky optimalizuje parametry úklidu, čímž odpadá nutnost ručního nastavování.

Funkci Freo Mind můžete zapnout při spuštění úklidu v aplikaci.

#### Spuštění úklidu

Úklid můžete spustit prostřednictvím aplikace nebo: Krátkým stisknutím tlačítka Start/Stop na robotu. Ve výchozím nastavení se robot spustí v režimu Pouze vysávání.

Poznámka: Režim a parametry úklidu můžete upravit v aplikaci. Nedotýkejte se stran mopovacího modulu, když je robot v provozu.

#### Pozastavení/obnovení úklidu

Úklid můžete pozastavit nebo obnovit prostřednictvím aplikace nebo: Krátkým stisknutím tlačítka Start/Stop na robotu.

#### Vyprazdňování prachu v samočisticí nabíjecí stanici

Po zahájení vysávání samočisticí nabíjecí stanice automaticky přesune nečistoty z nádoby na prach v robotu do prachového sáčku v nabíjecí stanici.

Vyprázdňování prachu můžete také spustit ručně prostřednictvím aplikace.

#### Mytí mopy

Pokud je naplánováno více průjezdů mopem nebo je uklízená plocha velká, robot se během úklidu automaticky vrátí do nabíjecí stanice, aby si vypral mop.

Cyklus mopování a frekvenci praní mopy lze před spuštěním úklidu upravit v aplikaci. Tato nastavení nelze změnit po zahájení úklidu. Cyklus praní mopy můžete také spustit ručně prostřednictvím aplikace.

Poznámka: Během automatického praní mopy robota nevytahujte silou, mohlo by dojít k poškození jeho součástí.

#### Ukončení úklidu

Po dokončení se robot automaticky vrátí do samočisticí nabíjecí stanice. Zpráva o úklidu je k dispozici v aplikaci.

Úklid můžete také ukončit ručně prostřednictvím aplikace nebo:

Krátkým stisknutím tlačítka Návrat.

## 3.4 Údržba součástí

Informace o údržbě součástí si můžete prohlédnout v aplikaci, včetně doby používání, intervalů údržby a pokynů k výměně jednotlivých součástí.

## 3.5 Další funkce

Pokročilé funkce: V aplikaci se dozvíte, jak používat inteligentního asistenta.

**Speciální funkce:** Během úklidu robot provádí samočistění mopy v reálném čase, aktivně rozmotává vlasy z bočního kartáčku a vysouvá mop směrem ven pro důkladnější úklid podél okrajů. Samočisticí nabíjecí stanice nabízí funkci vícestupňového praní mopy v horké vodě.

**Praktické funkce:** V aplikaci můžete nastavit zakázané zóny, dětský zámek, režim nerušit a režim bez schodů (který zlepšuje schopnost překonávat překážky).

Robot (YJCC036)	Základní stanice (YJCB036BH)
Rozměry: 351,2 × 363,5 × 95 mm	Rozměry: 450 × 360 × 530 mm
Hmotnost: 5,0 kg	Hmotnost: 10 kg
Bezdrátové připojení: Wi-Fi 2,4 GHz / 5 GHz	Jmenovitý příkon: AC 220-240 V 50-60 Hz
Jmenovitý příkon (nabíjení): 8-17,8 V – 0,2-3,5 A	AC 100-127 V 50-60 Hz
Jmenovitý výkon: 65 W (Max.)	(Skutečný jmenovitý příkon vychází z údajů na výrobním štítku.)
Jmenovité napětí (provozní): 14,4 V – (lithium-iontová baterie, ≥ 6500 mAh)	Jmenovitý výstup: 8-17,8 V – 0,2-3,5 A
Nabíjení trvá přibližně 3 hodiny při běžné okolní teplotě	Jmenovitý výkon: Nabíjení: 65 W Ohřev vody: 1200 W Odsávání prachu: 450 W Sušení: 110 W
<b>Wi-Fi</b>	
Protokol: IEEE 802.11a/b/g/n/ac/ax	
Frekvenční rozsah a max. vysílací výkon:	
2400-2483,5 MHz / EIRP ≤ 20 dBm	
5150-5350 MHz / EIRP ≤ 23 dBm	
5470-5725 MHz / EIRP ≤ 20 dBm	
5725-5850 MHz / EIRP ≤ 13,98 dBm	
<b>Bluetooth</b>	<b>Bluetooth</b>
Protokol: BLE 5.0	Protokol: BLE 5.0
Frekvenční rozsah: 2402-2480 MHz	Frekvenční rozsah: 2402-2480 MHz
Max. vysílací výkon (EIRP): ≤ 10 dBm	Max. vysílací výkon (EIRP): ≤ 10 dBm
<b>Baterie (Robot)</b>	
Počet bateriových modulů v balení:	1 ks
Typ baterie:	Nabíjecí Li-ion baterie
Jmenovité napětí:	14,4 V –
Počet bateriových článků v modulu:	8 ks
Jmenovitá kapacita, jmenovitá energie:	6500 mAh, 93,6 Wh

Důležité bezpečnostní informace a upozornění  
Před použitím zařízení si pečlivě přečtěte tyto bezpečnostní pokyny.

Umístění a provoz: Neumísťujte multifunkční dokovací stanici do blízkosti zdrojů tepla. Bezpečná manipulace: Během provádění úklidových úloh se v žádném případě nedotýkejte rukama rotujících částí.

Ochrana komponentů: Nikdy nevytahujte robota z dokovací stanice silou během procesu praní mopy, mohlo by dojít k poškození vnitřních součástí.

Čistící prostředky: Používejte výhradně originální čistící prostředek Narwal. Použití neoriginálních přípravků může vést k poruše či poškození zařízení.

Baterie: Zařízení je vybaveno dobíjecí lithium-iontovou baterií. Do přístroje nezasahujte a baterii se nesažte sami vyměnit. Baterie nesmí být likvidována společně s běžným komunálním odpadem – odevzdejte ji na určeném sběrném místě pro elektroodpad nebo baterie.

Shoda s předpisy EU a recyklace  
Tento produkt a jeho součásti splňují požadavky směrnice RoHS 2.0 a obalové směrnice 94/62/EC o omezení používání některých nebezpečných látek v elektrických a elektronických zařízeních a o obalech. Produkt dále podléhá směrnici 2012/19/EU o odpadních elektrických a elektronických zařízeních (WEEE) a nařízení Evropského parlamentu a Rady (EU) 2023/1542 o bateriích a odpadních bateriích.



Tento symbol znamená, že použité elektrické a elektronické výrobky nesmí být likvidovány společně s běžným komunálním odpadem. Za účelem správné recyklace jej odevzdejte na určeném sběrném místě. EU prohlášení o shodě (Declaration of Conformity) je k dispozici na vyžádání u dovozce.



Informace o výrobci: Výrobce: Yunjing Intelligence Innovation (Shenzhen) Co., Ltd.  
Adresa výrobce: Room A2901, Yunzhongcheng, Building 1, Vanke Yuncheng VI, Dashi 2nd Road, Xili Community, Xili Street, Nanshan District, Shenzhen, Guangdong, Čína  
Model robota: YJCC036; Model multifunkční dokovací stanice: YJCB036BH  
Dovozce: TYGOTEC s.r.o.; Sídlo společnosti: Studeněves 138, 273 79 Studeněves, Česká republika; IČO: 03402771; DIČ: CZ03402771; Zákaznická podpora a servis (e-mail): info@tygotec.eu