

levoit®

NÁVOD K POUŽITÍ

Čistička vzduchu Levoit Core® Mini

Model: LAP-C161-WEU

CZ



Máte nějaké otázky nebo obavy?

Kontaktujte nás na emailové adrese info@tygotec.eu

Obsah

Obsah balení	3
Technické parametry	3
Bezpečnostní informace	4
Seznamte se se svou čističkou vzduchu	5
Začínáme	6
Použití čističky vzduchu	7
Péče a údržba	8
Odstraňování problémů	10
Informace o záruce	12
Zákaznická podpora	12

Obsah balení

- 1 x Čistička vzduchu
- 1 x 3-stupňový filtr (předinstalovaný)
- 1 x Aroma podložka (předinstalovaná)
- 1 x AC napájecí adaptér
- 1 x Návod k použití

Technické parametry

Zdroj napájení	12V-1A
Jmenovitý výkon	7W
Ideální velikost místnosti	17 m ² Poznámka: <ul style="list-style-type: none"> • Čistička je účinná i ve větších místnostech, jen bude čištění vzduchu trvat déle. • Ideální velikost místnosti vychází z 2 výměn vzduchu za hodinu (ACH).
Provozní podmínky	Teplota: -10-40°C
	Vlhkost: < 85% RH
Úroveň hluku	25-44dB
Rozměry čističky vzduchu	16.4 x 16.4 x 26.4 cm
Hmotnost čističky vzduchu	1.0 kg
Napájecí adaptér	Vstup: 100-240V~ 50/60Hz
	Výstup: 12V-1A

PŘEČTĚTE SI A USCHOVEJTE TYTO POKYNY

BEZPEČNOSTNÍ INFORMACE

Abyste snížili riziko požáru, úrazu elektrickým proudem nebo jiného zranění, **dodržujte všechny instrukce a bezpečnostní pokyny.**

Obecná bezpečnost

- Čističku vzduchu používejte **pouze** tak, jak je popsáno v tomto návodu.
- **Nepoužívejte** bez odstranění plastového obalu z filtru. Čistička vzduchu nebude filtrovat vzduch a může se přehřát, což může způsobit požár.
- **Nepoužívejte** čističku vzduchu venku.
- Udržujte čističku vzduchu mimo dosah vody a mokřých nebo vlhkých prostorů. **Nikdy** ji neponořujte do vody nebo jiné kapaliny.
- **Nepoužívejte** v nadměrně vlhkých prostorách.
- Udržujte čističku vzduchu mimo zdroje tepla.
- Nepoužívejte tam, kde se vyskytují hořlavé plyny, páry, kovový prach, aerosolové (sprejové) produkty nebo výpary z průmyslových olejů.
- Udržujte vzdálenost alespoň 1,5 m od místa, kde je podáván kyslík.
- Dohlížejte na děti, když jsou v blízkosti čističky vzduchu. **Nedovolte** dětem, aby si hrály s čističkou vzduchu.
- **Ne vkládejte** nic do žádného otvoru v čističce vzduchu.
- Na čističku vzduchu nepokládejte žádné těžké předměty.
- Udržujte vnitřek čističky vzduchu suchý. Abyste zabránili hromadění vlhkosti, neumisťujte ji do místností s velkými změnami teploty nebo pod klimatizační jednotky.
- Před prováděním servisu (jako je výměna filtru) čističku vzduchu **vždy** odpojte ze zásuvky.
- Do filtru nepřidávejte éterické oleje. Filtr se olejem poškodí a nakonec uvolní nepříjemný zápach. Esenciální oleje (nejsou součástí balení) přidávejte pouze do aroma boxu v horní části čističky vzduchu.
- Čističku vzduchu nepoužívejte, pokud je poškozená nebo nepracuje správně, nebo pokud je poškozen kabel nebo zástrčka. Čističku vzduchu neopravujte sami. V případě potřeby servisu kontaktujte zákaznickou podporu (viz strana 12).

VAROVÁNÍ: Abyste snížili riziko požáru nebo úrazu elektrickým proudem, **nepoužívejte** tuto čističku vzduchu s žádnými polovodičovými ovladači rychlosti (jako je stmívač).

Děti by neměly čistit nebo provádět údržbu čističky vzduchu bez dozoru.

Tuto čističku vzduchu mohou používat děti od 8 let a osoby se sníženými fyzickými, smyslovými nebo duševními schopnostmi nebo nedostatkem zkušeností a znalostí, pokud byly pod dohledem nebo byly poučeny o bezpečném používání čističky vzduchu a pochopili související nebezpečí.

Tato čistička vzduchu není pro komerční použití. **Pouze** pro použití v domácnosti.

Napájecí adaptér a kabel

Udržujte čističku vzduchu blízko zásuvky, do které je zapojena.

Nikdy neumisťujte kabel do blízkosti zdroje tepla.

Nezakrývejte kabel kobercem nebo jinou pokrývkou.

Neumisťujte kabel pod nábytek nebo domácí spotřebiče.

Udržujte kabel mimo místa, kde lidé často chodí.

Umístěte kabel tak, aby o něj nikdo nezakopl.

Pokud je kabel napájecího adaptéru poškozen, musí jej vyměnit společnost Arovast Corporation nebo podobně kvalifikovaná osoba, aby se předešlo nebezpečí úrazu elektrickým proudem nebo požáru. Kontaktujte prosím **zákaznickou podporu** (strana 12).

Elektromagnetická pole (EMF)

Vaše čistička vzduchu Levoit splňuje všechny normy týkající se elektromagnetických polí (EMF). Při správném zacházení a v souladu s pokyny v této uživatelské příručce je používání spotřebiče na základě dnes dostupných vědeckých poznatků bezpečné.



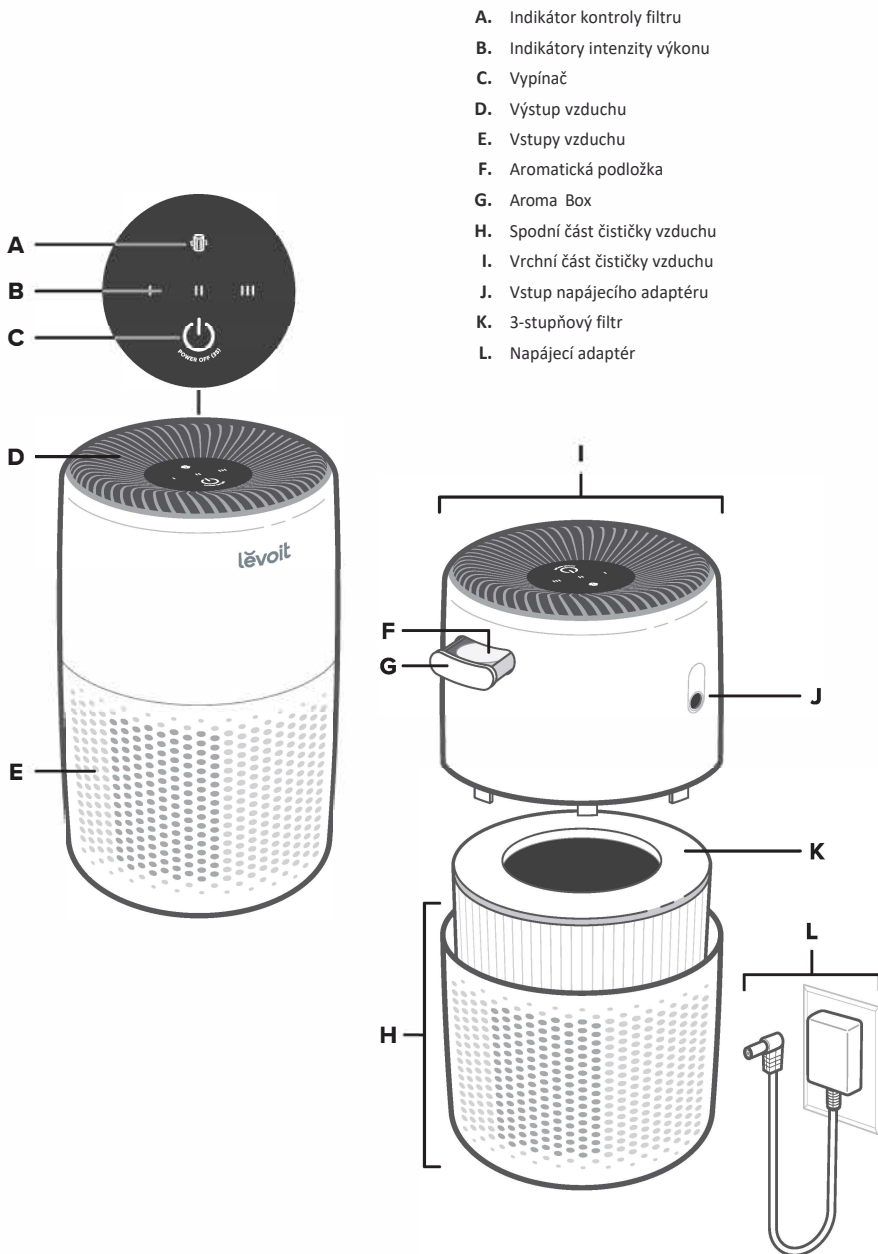
Tento symbol znamená, že výrobek nesmí být likvidován jako domovní odpad a měl by být předán do příslušného sběrného místa k recyklaci. Správná likvidace a recyklace pomáhá chránit přírodní zdroje, lidské zdraví a životní prostředí.

Další informace o likvidaci a recyklaci tohoto produktu získáte od místního úřadu, služby pro likvidaci odpadu nebo v obchodě, kde jste tento produkt zakoupili.

Tento produkt je v souladu s RoHS.

Tento produkt je v souladu se směrnicí 2011/65/EU a jejími dodatky. o omezení používání některých nebezpečných látek v elektrických a elektronických zařízeních.

SEZNAMTE SE SE SVOU ČISTIČKOU VZDUCHU

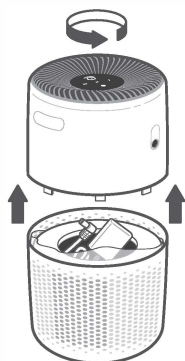


ZAČÍNÁME

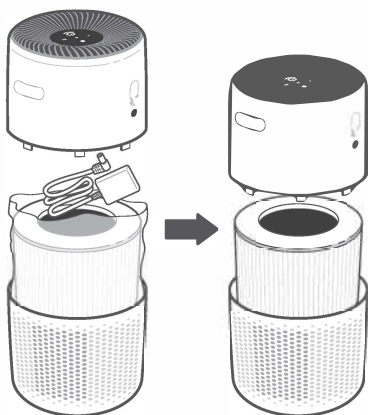
DŮLEŽITÉ:

- Sítový adaptér je uložen uvnitř čističky vzduchu.
- Před použitím musíte z filtru odstranit plast.

1. Odstraňte veškerý obal, včetně případné pásky na krabičce s aroma boxem.
2. Otočte horní polovinu čističky vzduchu proti směru hodinových ručiček a vyjměte ji ze spodní poloviny. [Obrázek 1.1]
3. Vyjměte filtr a napájecí adaptér zevnitř čističky vzduchu. Odstraňte z filtru všechny plastové obaly. Umístěte filtr zpět do čističky vzduchu. [Obrázek 1.2]

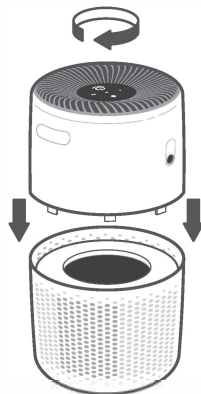


Obrázek 1.1



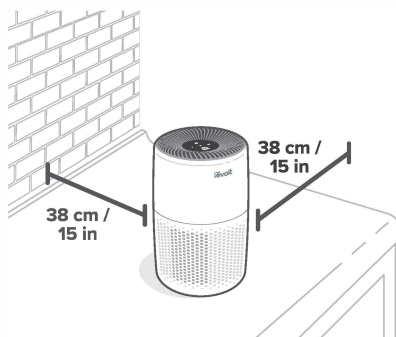
Obrázek 1.2

4. Umístěte horní polovinu čističky vzduchu zpět na spodní polovinu čističky vzduchu. Otočením ve směru hodinových ručiček zajistíte obě poloviny na místě. [Obrázek 1.3]



Obrázek 1.3

5. Připojte napájecí adaptér k čističce vzduchu. Zapojte čističku vzduchu do zásuvky.
6. Aby vzduch mohl volně cirkulovat dovnitř a ven z čističky vzduchu, mělo by být na všech stranách čističky vzduchu ideálně alespoň 38 cm volného prostoru. [Obrázek 1.4]



Obrázek 1.4

POUŽITÍ ČISTIČKY VZDUCHU

VAROVÁNÍ: Ujistěte se, že výstup vzduchu a vstupy vzduchu nejsou blokovány. To může způsobit přehřátí čističky vzduchu a mohla by přestat fungovat.

1. Klepnutím na vypínač zapněte čističku vzduchu.
2. Případně můžete opakovaným klepnutím na vypínač měnit intenzitu výkonu mezi stupni I, II a III.

Poznámka: Osvětlení displeje se automaticky vypne po 60 sekundách nečinnosti

3. Stisknutím a podržením vypínače po dobu 3 sekund čističku vzduchu vypnete.

Esenciální oleje

Do filtru nebo ventilátoru nepřidávejte esenciální oleje. Filtr se olejem poškodí a nakonec uvolní nepříjemný zápach. Esenciální oleje přidávejte pouze do aromatické podložky, která se nachází v aroma boxu poblíž horní části čističky vzduchu.

Poznámka: Esenciální oleje nejsou součástí balení.

Přidávání esenciálních olejů

1. Zatlačte na aroma box a vytáhněte ho.
2. Do aromatické podložky přidejte 5-7 kapek esenciálního oleje.
3. Vložte aroma box zpět do čističky vzduchu.

Poznámka: Nemíchejte směsi esenciálních olejů. Před použitím nové směsi esenciálních olejů vyčistěte aromatickou podložku (viz sekce Čištění aromatické podložky, strana 9).

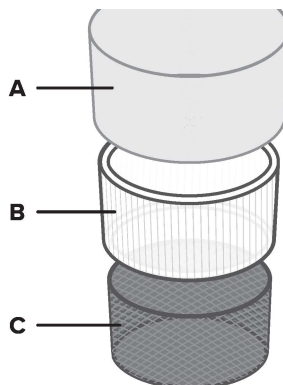
Vlhkost vzduchu

Vlhkost může poškodit filtr. Tato čistička vzduchu by měla být používána v oblasti s úrovní vlhkosti nižší než 85 % RH. Pokud používáte čističku vzduchu v nadměrně vlhkých oblastech, povrch filtru může zplesnivět.

Poznámka: Voda nebo vlhkost umožní růst plísní. Chcete-li vyřešit problém s plísní, zavte se zdroje vlhkosti a vyčistěte plíseň. Čističky vzduchu nemohou vyřešit stávající problém s plísněmi, ale mohou pouze odstranit spóry plísní ve vzduchu a snížit zápach.

O filtrech

Čistička vzduchu používá k čištění vzduchu 3-stupňový filtrační systém.



A. Vnější filtr

Zachycuje nejhrubší částice, jako je prach, žmolky, vlákna, vlasy a zvířecí chlupy. Prodlužuje životnost HEPA filtru.

B. HEPA filtr

Odstraňuje 99,97% částic ve vzduchu o průměru až 0,3 mikrometru (μm). Filtruje malé částice, jako jsou spóry plísní, drobné prachové částice, kouřové částice a alergenů, jako je pyl, roztoči nebo zvířecí srst.

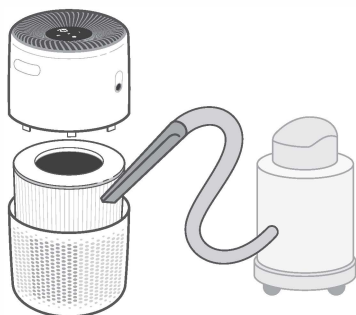
C. Karbonový filtr

Absorbuje nežádoucí pachy, výpary a kouř.

PÉČE A ÚDRŽBA

Čištění čističky vzduchu

1. Před čištěním vypojte čističku vzduchu ze zásuvky.
Poznámka: Nečistěte abrazivními chemikáliemi nebo hořlavými čisticími prostředky.
2. Očistěte vnější část čističky vzduchu měkkým suchým hadříkem. V případě potřeby otřete vlhkým hadříkem a poté ihned osušte.
3. Vysajte vnitřek čističky vzduchu pomocí vakuové hadice se štěrbínovým nástavcem. **[Obrázek 2.1]**



Obrázek 2.1

Indikátor kontroly filtru

☼ se rozsvítí jako upozornění ke kontrole filtru. V závislosti na tom, jak často čističku vzduchu používáte, by se měl indikátor rozsvítit přibližně po 4-6 měsících. Možná ještě nebudete muset měnit filtr, ale měli byste ho zkontrolovat, pokud se indikátor ☼ rozsvítí.

Resetování indikátoru kontroly filtru

Když se ☼ rozsvítí červeně nebo pokud chcete vyměnit filtr před rozsvícením ☼, proveďte následující kroky pro resetování indikátoru kontroly filtru:


1. Vyměňte filtr (viz strana 9).
2. Když je čistička vzduchu zapojená do zásuvky a intenzita výkonu zapnutá, vypněte čističku stisknutím a podržením vypínače po dobu 3 sekund.
3. Když je čistička vzduchu vypnutá, stiskněte a podržte vypínač po dobu 3 sekund.
4. ☼ 3krát zabliká a po úspěšném resetování indikátor zhasne.

Čištění filtru

Vnější předfiltr by se měl čistit každé 2-4 týdny, aby se zvýšila účinnost a prodloužila životnost HEPA filtru. Vyčistěte předfiltr pomocí měkkého kartáče nebo vysavače, abyste odstranili vlasy, prach a velké částice. **Nečistěte** filtr vodou ani jinými kapalinami.

Filter	When to Clean	How to Clean	When to Replace
Pre-Filter	Every 2-4 weeks	Use a soft brush or vacuum hose [Figure 2.1]	4-6 months
HEPA filtr a karbonový filtr	Tyto filtry nečistěte		


Kdy mám vyměnit filtr?

Filtr by měl být vyměněn každých 4-6 měsíců. Možná budete muset vyměnit filtr dříve nebo později v závislosti na tom, jak často používáte čističku vzduchu. Používání čističky vzduchu v prostředí s relativně vysokým znečištěním může znamenat, že budete muset filtr vyměňovat častěji, i když indikátor  nesvítí.

Možná budete muset vyměnit filtr, pokud si všimnete:

- Zvýšený hluk, když je čistička vzduchu zapnutá
- Snížený průtok vzduchu
- Neobvyklý zápach
- Viditelně ucpaný filtr

Poznámka:

- Chcete-li zachovat výkon vaší čističky vzduchu, použijte **pouze** oficiální filtry Levoit. Chcete-li zakoupit náhradní filtry, přejděte na Amazon a vyhledejte kód **B09FKSPN4H**.
- Nezapomeňte resetovat indikátor  po výměně filtru (viz strana 8).

Výměna filtru

1. Odpojte čističku vzduchu ze zásuvky. Oddělte obě poloviny čističky vzduchu od sebe (viz sekce **Začínáme**, strana 6).
2. Vyměňte staré filtry.
3. Vyčistěte veškerý zbývající prach nebo vlasy uvnitř čističky vzduchu pomocí vakuové hadice.

Poznámka: Pokud odstraníte a odložíte horní polovinu čističky vzduchu, můžete spodní polovinu čističky vzduchu vyčistit vodou. K čištění horní poloviny čističky vzduchu nepoužívejte vodu ani jiné tekutiny. [Obrázek 2.2]

4. Rozbalte nový filtr a vložte jej do spodní poloviny čističky vzduchu (viz sekce **Začínáme**, strana 6).
5. Dejte obě poloviny čističky vzduchu bezpečně zpět k sobě. Zapojte čističku vzduchu do zásuvky.
6. Resetujte indikátor kontroly filtru (viz strana 8).

Čištění aromatické podložky

Pro účinnou aromaterapii by měla být aroma podložka vždy před použitím nové směsi esenciálních olejů vyčištěna. **Nemíchejte** směsi esenciálních olejů.

Jak vyčistit podložku:

1. Vyměňte aroma box tak, že na něj zatlačíte a poté ho vytáhnete.
2. Vyměňte aroma podložku a opláchněte ji pod teplou tekoucí vodou.
3. Osušte podložku čistou utěrkou a vložte ji zpět do aroma boxu.
4. Vložte aroma box zpět do čističky vzduchu.

Poznámka: **Nelijte** tekuté čisticí prostředky nebo saponáty do aromatické podložky nebo do aroma boxu.

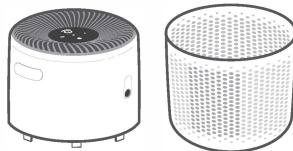
Výměna aromatické podložky

Pokud se aromatická podložka po opakovaném praní zdeformuje nebo poškodí, může být nutné ji vyměnit.

Chcete-li zachovat výkon vaší čističky vzduchu, používejte **pouze** oficiální aromatické podložky Levoit. Pro více informací kontaktujte **základnickou podporu** (viz strana 12).

Skladování







Pokud čističku vzduchu delší dobu nepoužíváte, zabalte ji i s filtrem do plastového obalu a uložte na suchém místě, aby nedošlo k poškození vlhkostí.



Obrázek 2.2

ODSTRAŇOVÁNÍ PROBLÉMŮ

Problém	Možné řešení
Čistička vzduchu se nezapne ani nereaguje na tlačítka.	Zapojte čističku vzduchu do zásuvky.
	Odpojte napájecí adaptér od čističky vzduchu a znovu jej připojte.
	Zkontrolujte, zda není poškozen napájecí adaptér. Pokud ano, přestaňte čističku vzduchu používat a kontaktujte zákaznickou podporu (viz strana 12).
	Zapojte čističku vzduchu do jiné zásuvky.
	Čistička vzduchu může mít poruchu. Kontaktujte zákaznickou podporu (viz strana 12).
Proudění vzduchu je výrazně sníženo.	Ujistěte se, že je filtr vyjmut z obalu a správně umístěn na svém místě (viz sekce Začínáme , strana 6).
	Stisknutím vypínače zvýšíte intenzitu výkonu.
	Na všech stranách čističky vzduchu ponechte alespoň 38 cm volného prostoru.
	Předfiltr může být ucpaný velkými částicemi, jako jsou vlasy nebo vlákna, které blokují proudění vzduchu. Vyčistěte předfiltr (viz strana 8).
	Vyměňte filtr (viz sekce Výměna filtru , strana 9).
Čistička vzduchu vydává neobvyklý zvuk, když je ventilátor zapnutý.	Ujistěte se, že je filtr vyjmut z obalu a správně umístěn na svém místě (viz sekce Začínáme , strana 6).
	Ujistěte se, že je čistička vzduchu umístěna na tvrdém, rovném povrchu.
	Vyměňte filtr (viz sekce Výměna filtru , strana 9).
	Čistička vzduchu může být poškozena nebo uvnitř může být cizí předmět. Přestaňte používat čističku vzduchu a kontaktujte zákaznickou podporu (viz strana 12). Nepokoušejte se opravit čističku vzduchu sami.
Špatná kvalita čištění vzduchu.	Stisknutím vypínače zvýšíte intenzitu výkonu.
	Ujistěte se, že žádné předměty neblokují boční nebo horní stranu čističky vzduchu (vstupy nebo výstupy vzduchu).
	Ujistěte se, že je filtr vyjmut z obalu a správně umístěn na svém místě (viz sekce Začínáme , strana 6).
	Při používání čističky vzduchu zavřete dveře a okna.
	Pokud je místnost větší než 17 m ² , bude čištění vzduchu trvat déle.
	Vyměňte filtr (viz sekce Výměna filtru , strana 9).

Problém	Možné řešení
Z čističky vzduchu vychází divný zápach.	Vyčistěte filtr a aroma podložku nebo je v případě potřeby vyměňte.
	Kontaktujte zákaznickou podporu (viz strana 12).
	Vyhněte se používání čističky vzduchu v oblasti s vysokou vlhkostí.
Po výměně filtrů stále svítí indikátor kontroly filtru.	Resetujte indikátor kontroly filtru (viz strana 8).
 se nezapnul po 4-6 měsících.	 je upomínkou na to, abyste zkontrolovali filtr a rozsvítí se podle toho, kolikrát jste čističku vzduchu používali (viz strana 8). Pokud čističku vzduchu nepoužíváte často, indikátor  se rozsvítí později.
 se zapnul dříve než po 4 měsících.	 je upomínkou na to, abyste zkontrolovali filtr a rozsvítí se podle toho, kolikrát jste čističku vzduchu používali (viz strana 8). Pokud používáte čističku vzduchu často,  se rozsvítí dříve.

Pokud není váš problém uveden v tabulce výše, kontaktujte **zákaznickou podporu** (viz strana 12).

INFORMACE O ZÁRUCE

Název produktu: Čistička vzduchu Levoit Core Mini
Model: LAP-C161-WEU
<i>Pro vaši vlastní potřebu důrazně doporučujeme zaznamenat si číslo objednávky a datum nákupu.</i>
Datum nákupu:
Číslo objednávky:

ZÁKAZNICKÁ PODPORA

Pokud máte nějaké dotazy nebo obavy týkající se vašeho nového produktu, neváhejte kontaktovat naši zákaznickou podporu.

Email: info@tygotec.eu

*Než budete kontaktovat zákaznickou podporu, připravte si číslo objednávky nebo faktury.

support.uk@levoit.com
support.de@levoit.com
support.es@levoit.com
support.fr@levoit.com
support.it@levoit.com

*Please have your order invoice and order ID ready before contacting Customer Support.